

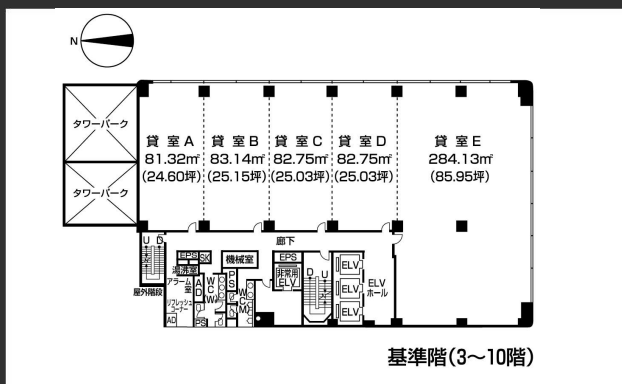
青森本町第一生命ビル

Access



〇〇線「〇〇駅」 徒歩0分
 〇〇線「〇〇駅」 徒歩0分

Floor Plan

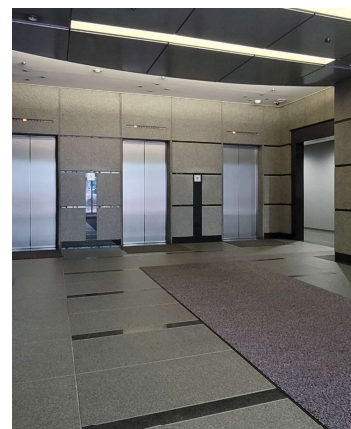


基準階(3~10階)

基準階 185.76坪



エントランス



エレベーターホール

Overview

名称	青森本町第一生命ビルディング
所在地	青森県青森市本町一丁目2番15号（住居表示）
敷地面積	1432.92㎡（433.46坪）
延床面積	10,228.93㎡（3,094.25坪）
構造	鉄筋鉄骨コンクリート造
規模	地下1階、地上10階、塔屋1階
設計	清水建設株式会社
施工	清水建設株式会社
竣工	1992年6月
所有者	第一生命保険株式会社

Facilities

空調	セントラル空調
天井高	2,600mm
OA床	40mm
床荷重	300kg/㎡
駐車場	立体式70台、機械式32台
通信	光ケーブルMDFまで引込済
エレベーター	乗用3基、人荷兼非常用1基
セキュリティ	機械警備
開館時間	平日8時~20時
管理室	常駐：24時間
LED照明	無
貸会議室	有

Contact

株式会社第一ビルディング
 青森支店
 017-722-1565

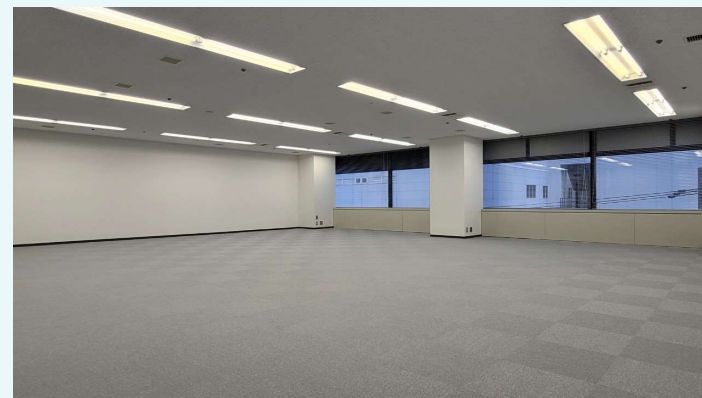


For Rent

Floors Available

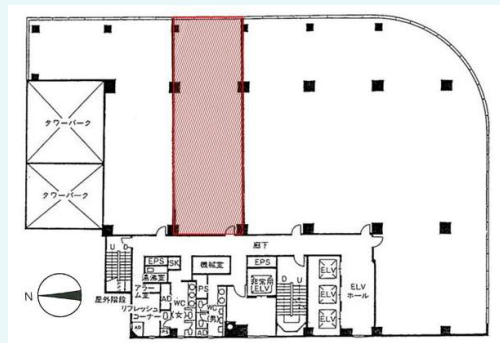
階数	契約面積 (坪)	用途	賃料 / 共益費	入居時期
2F	112.83㎡ (34.13坪)	事務所	ご相談	即日
4F	160.50㎡ (48.55坪)	事務所	ご相談	即日
4F	173.34㎡ (52.44坪)	事務所	ご相談	2021年6月

Image

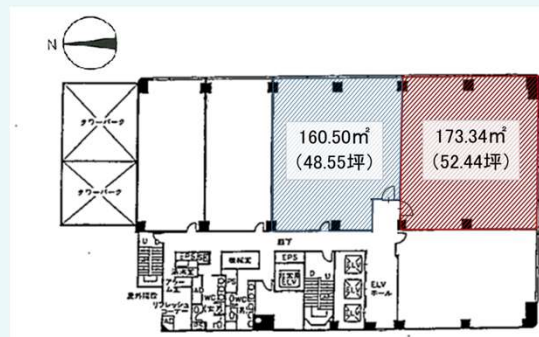


Floor Plan

2F



4F



Campaign

Contact

株式会社第一ビルディング
青森支店

017-722-1565