

# 天王洲パークサイドビル

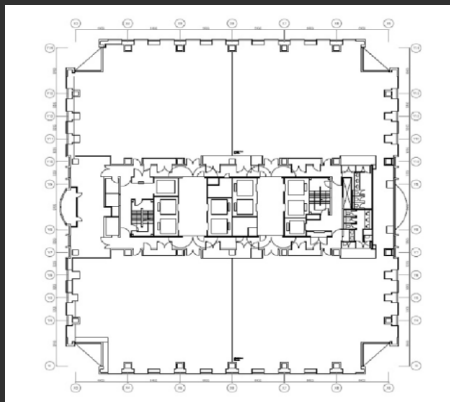
りんかい線・東京モノレール天王洲アイランド駅  
徒歩1～2分の好立地。  
2018年共用部リニューアル済。  
館内にコンビニ、カフェあり。

## Access



りんかい線「天王洲アイランド駅」徒歩1分  
東京モノレール「天王洲アイランド駅」徒歩2分

## Floor Plan



基準階 402.67坪



エレベーターホール



エントランス

## Overview

名称	天王洲パークサイドビル
所在地	東京都品川区東品川二丁目5-8
敷地面積	5,816.26㎡ (1,759.41坪)
延床面積	45,183.76㎡ (13,668.08坪)
構造	鉄骨造及び鉄骨鉄筋コンクリート造
規模	地下2階、地上22階
設計	株式会社アール・アイ・エー
施工	鹿島建設株式会社
竣工	1995年1月 (2018年リニューアル)

## Facilities

空調	セントラル空調 (基準時間 平日9時～18時)
天井高	基準階: 2,650mm 3階: 3,000mm
OA床	100mm
床荷重	300kg/㎡ (一部500kg/㎡)
駐車場	153台 (機械式/平面) ※ 時間貸し有り
電気容量	45VA/㎡
通信	光ケーブルMDFまで引込済
エレベーター	乗用: 8基 非常用: 1基 人荷用: 1基
セキュリティ	有人警備 機械警備システム
開館時間	平日 7時30分～20時
管理室	常駐
LED照明	有り
喫煙室	有り (1Fエントランスホール)
環境認証	CASBEE Sランク取得

## Contact

株式会社第一ビルディング  
東京南支店

03-5476-6651

## Floors Available

階数	契約面積 (坪)	用途	賃料 / 共益費	入居時期
10F	1,331.14㎡ (402.67坪)	事務所	ご相談	2025年1月1日
11F	839.24㎡ (253.87坪)	事務所	ご相談	2025年1月1日
11F①	680.46㎡ (205.84坪)	事務所	ご相談	2025年1月1日
11F②	158.78㎡ (48.03坪)	事務所	ご相談	2024年8月16日
12F	650.67㎡ (196.82坪)	事務所	ご相談	即入居可
13F	699.81㎡ (211.69坪)	事務所	ご相談	即入居可
13F ①or②	335.01㎡ (101.34坪)	事務所	ご相談	ご相談
13F③	29.79㎡ (9.01坪)	事務所	ご相談	即入居可
15F	315.66㎡ (95.49坪)	事務所	ご相談	即入居可

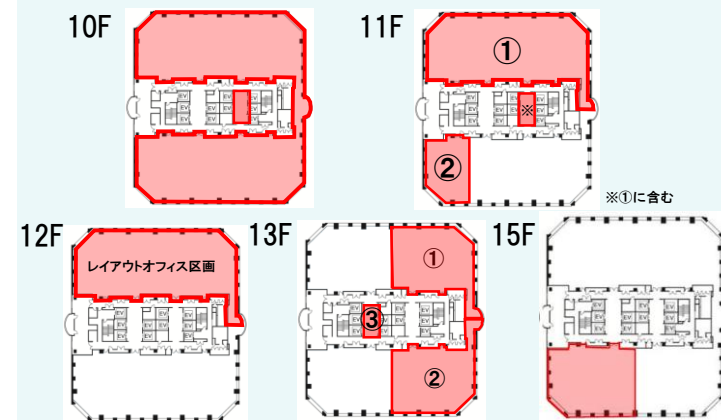
## Campaign

- ・仲介会社様向けキャンペーン実施中(24年10月末まで)
- ・13F分割相談可
- ・12F(196.82坪)レイアウトオフィス区画
- ・フリーレント、レントホリデー応相談



VR内覧

## Floor Plan



1F～12F低層用ELVバンク・12F～22F高層用ELVバンク

## Image



事務所スペース



12F レイアウトオフィス(受付)



12F レイアウトオフィス(図面)

## Contact

株式会社第一ビルディング  
東京南支店

03-5476-6651





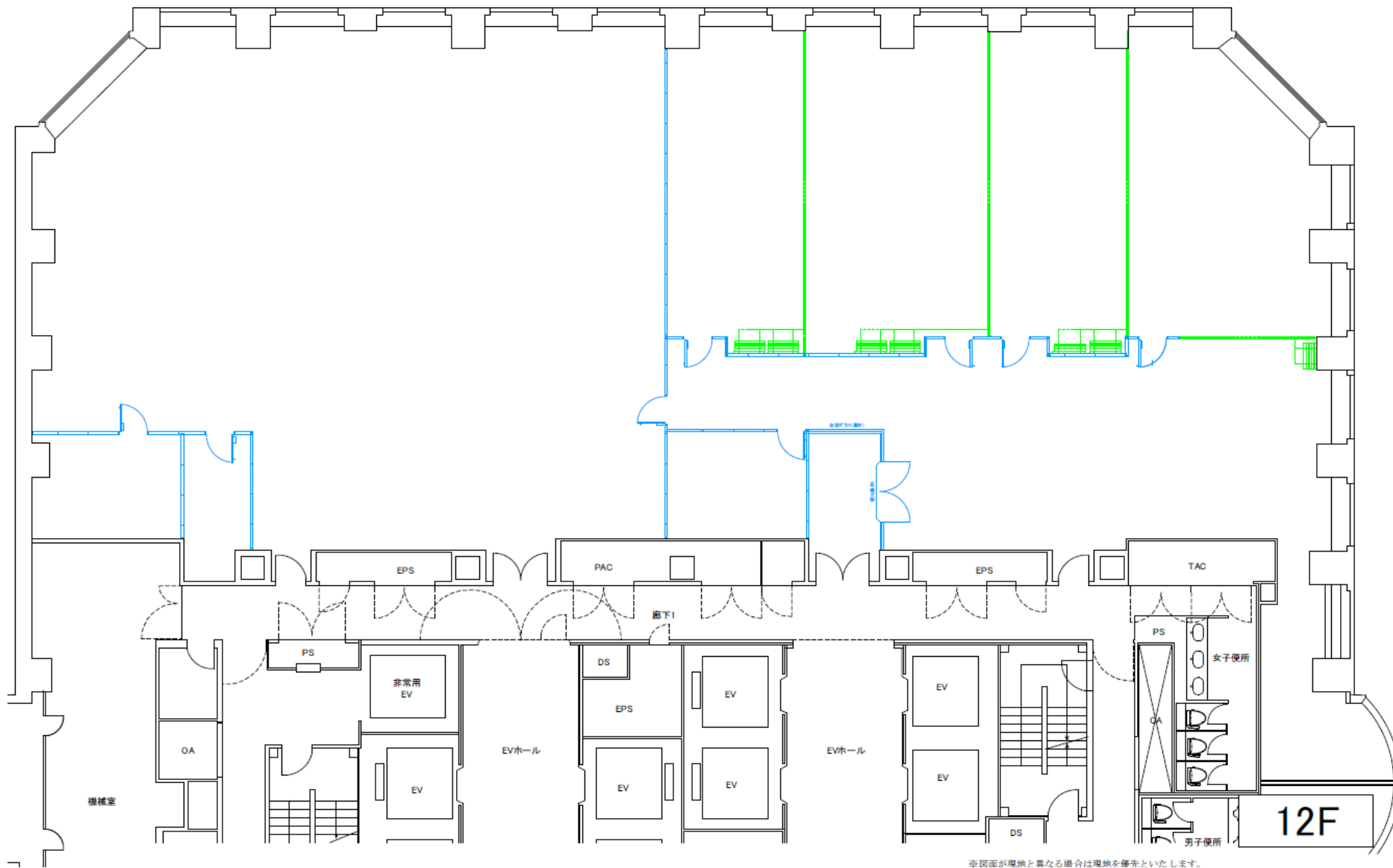
12F レイアウトオフィス ご参考\_什器配置イメージ

※実際にはオフィス什器はついておりません。



12F レイアウトオフィス図面 (ご参考\_什器配置図)

※実際にはオフィス什器はついておりません。



12F レイアウトオフィス図面