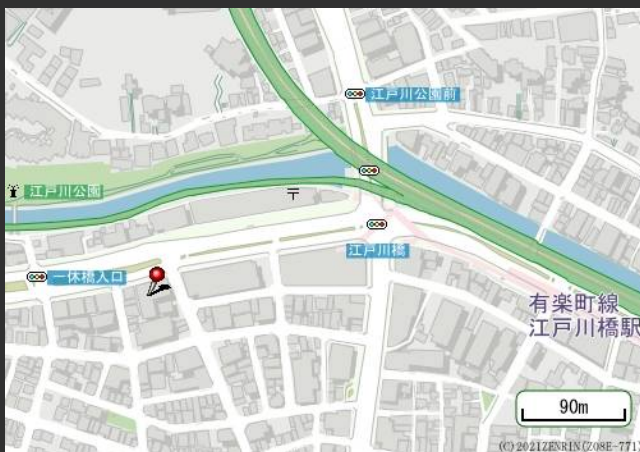


# M-City江戸川橋ビル

※2022年4月1日より「JMFビル江戸川橋01」へ  
名称変更予定

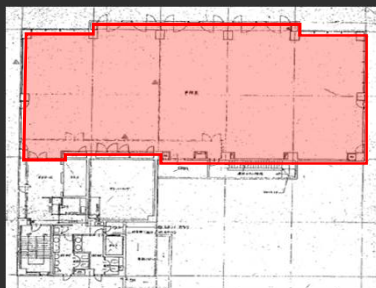
新目白通り沿いの角地という高い視認性を  
持つオフィスビル。外観やエントランスのグレード  
感高く貸室は整形、無柱で、スペース利用効率  
やレイアウトの自由度が高い物件。  
2021年2月共用部リニューアル工事実施。

## Access



有楽町線「江戸川橋駅」から徒歩3分  
東西線「神楽坂駅」から徒歩11分

## Floor Plan



基準階 478.28㎡ (144.68坪)

## VR内覧用QRコード



## エレベーターホール



共用部リニューアル  
LED化工事実施済み

## フロアイメージ



整形でレイアウト  
自由度高い

## Overview

名称	M-City江戸川橋ビル
所在地	東京都文京区関口一丁目44-10
敷地面積	911.21㎡ (275.64坪)
延床面積	4,487.41㎡ (1,357坪)
構造	鉄筋鉄骨コンクリート造・新耐震構造
規模	地上8階、塔屋1階
設計	株式会社INA新建築研究所
施工	株式会社大林組
竣工	1992年10月
所有者	日本都市ファンド投資法人

## Facilities

空調	個別空調
天井高	2階～7階2,600mm/8階2,700mm
OA床	100mm
床荷重	300kg/㎡
駐車場	32台 (機械式)
通信	光ケーブルMDFまで引込済
エレベーター	3基
セキュリティ	機械警備、24時間入退館可
開館時間	平日8時～20時
管理室	巡回管理
LED照明	有
貸会議室	無

## Contact

株式会社第一ビルディング  
東京中央支店 担当：村松  
03-6887-8381

## For Rent

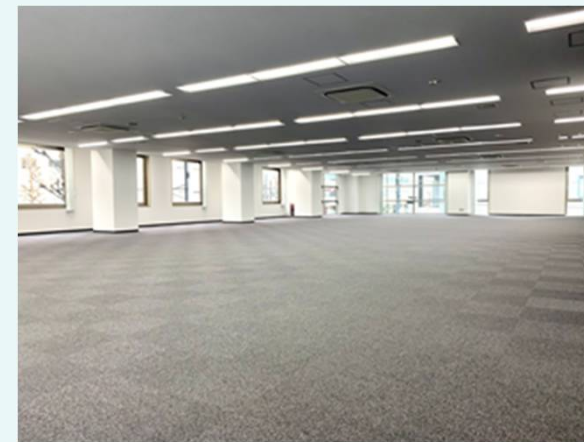
## Floors Available

階数	契約面積（坪）	用途	賃料 / 共益費	入居時期
2F	478.28㎡（144.68坪）	事務所	要相談	即日

## Floor Plan



## Image



## Contact

株式会社第一ビルディング  
 東京中央支店 担当 村松  
 03-6887-8381