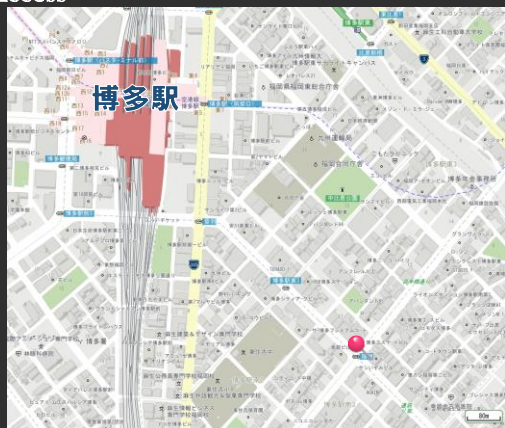


博多南マークビル

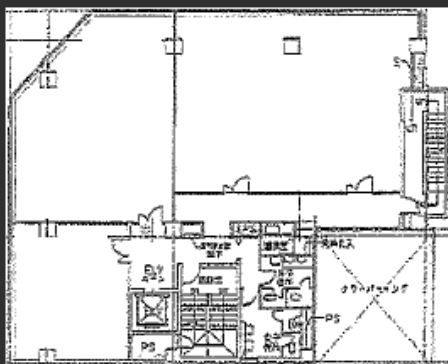
- ・OA床、個別空調完備
- ・照明器具LED更新済み
- ・博多駅より徒歩圏内の好立地

Access

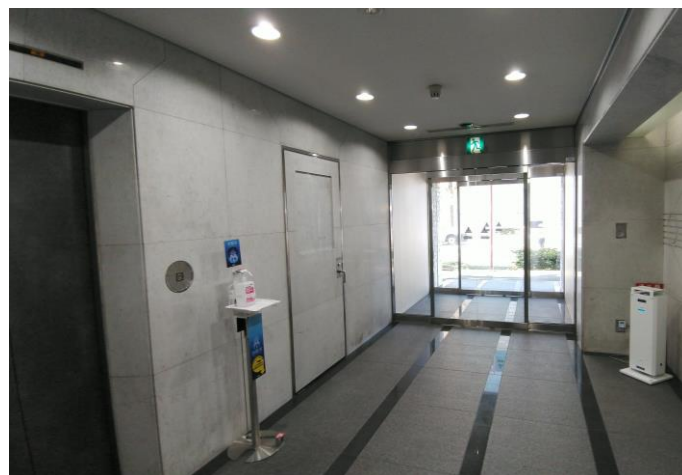


JR鹿児島本線「博多駅」徒歩10分

Floor Plan



基準階 70.60坪



1階エレベーターホール

Overview

| | |
|------|---------------------|
| 名称 | 博多南マークビル |
| 住居表示 | 福岡県福岡市博多区博多駅南3-1-1 |
| 敷地面積 | 437.61㎡ (132.38坪) |
| 延床面積 | 2,270.67㎡ (686.88坪) |
| 構造 | 鉄筋コンクリート造 |
| 規模 | 地上7階 |
| 設計 | 株式会社藤木工務店 |
| 施工 | 株式会社竹中工務店 |
| 竣工 | 1986年10月 |
| 所有者 | 株式会社ワキタ |

Facilities

| | |
|--------|---------------------|
| 空調 | 個別PAC空調 |
| 天井高 | 2,450mm |
| OA床 | 50mm |
| 床荷重 | 300kg/㎡ |
| 駐車場 | 27台 |
| 通信 | 光ケーブルMDFまで引込済 |
| エレベーター | 乗用：1基 |
| セキュリティ | 機械警備システム（キーボックス方式） |
| 開館時間 | 平日：7時～20時 土曜：7時～15時 |
| 管理室 | 巡回（非常駐） |
| LED照明 | 有 |
| 貸会議室 | 無 |

Contact

株式会社第一ビルディング
九州支店 092-271-9571

DAI-ICHI BUILDING

第一ライフ丸紅
リアルエステートグループ

Floors Available

| 階数 | 契約面積（坪） | 用途 | 賃料 / 共益費 | 入居時期 |
|----|---------|----|----------|------|
|----|---------|----|----------|------|

満室御礼

Floor Plan

Image

1階エレベータホール



各階共用部



Contact

株式会社第一ビルディング
九州支店 092-271-9571

DAI-ICHI BUILDING