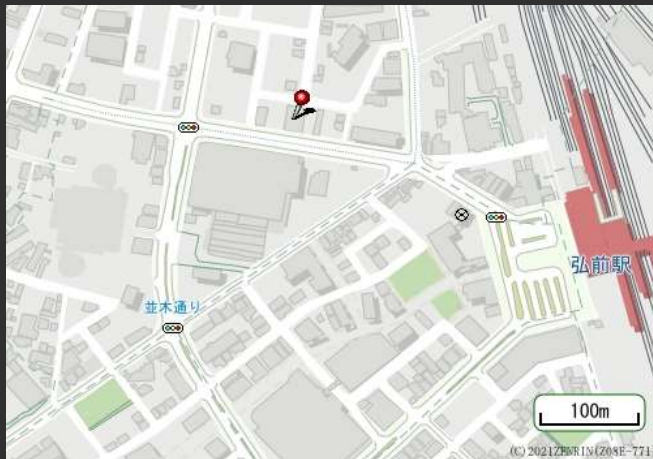


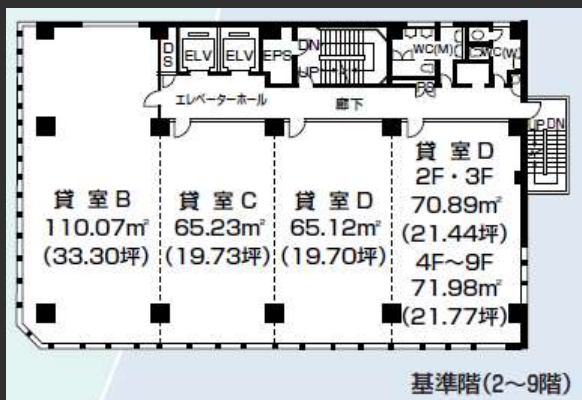
弘前第一生命 ビルディング

Access



JR奥羽本線「弘前駅」 徒歩2分

Floor Plan



基準階 115.94坪



エレベーターホール



基準階

Overview

名称	弘前第一生命ビルディング
所在地	青森県弘前市大字駅前二丁目2番地3
敷地面積	657.03㎡ (198.75坪)
延床面積	3,846.23㎡ (1,163.48坪)
構造	鉄骨鉄筋コンクリート造
規模	地下1階、地上9階、塔屋2階
設計	東急建設株式会社
施工	東急建設株式会社
竣工	1988年9月
所有者	第一生命保険株式会社

Facilities

空調	セントラル空調
天井高	2,500mm (1階 2,700mm)
OA床	40mm
床荷重	300kg/㎡
駐車場	12台
通信	光ケーブルMDFまで引込済
エレベーター	2基
セキュリティ	機械警備
開館時間	平日・土曜日8時~18時
管理室	常駐有
LED照明	無
貸会議室	無

Contact

株式会社第一ビルディング
青森支店

017-722-1565

For Rent

Floors Available

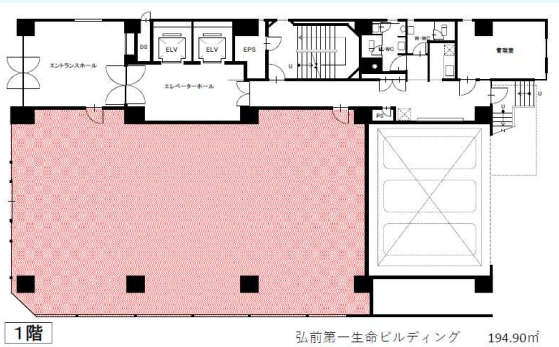
階数	契約面積 (坪)	用途	賃料 / 共益費	入居時期
1F	194.90㎡ (58.96坪)	事務所	ご相談	即入居可
2F	70.89㎡ (21.44坪)	事務所	ご相談	即入居可

Image

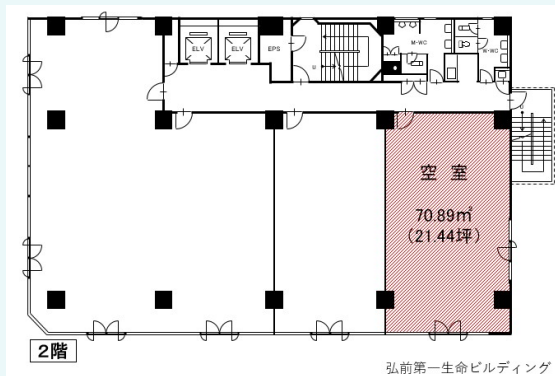


Floor Plan

1F



2F



Campaign

Contact

株式会社第一ビルディング
 青森支店
 017-722-1565