

# 青森新町二丁目ビルディング

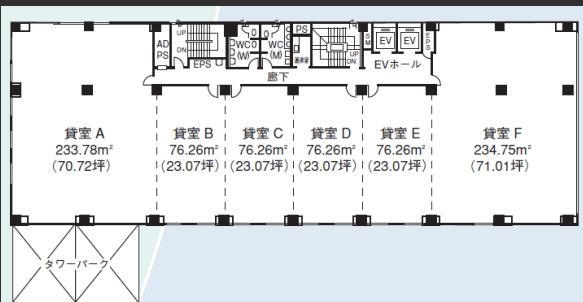
- ・駅からのアクセス良好
- ・ねぶた祭り運航路に面し、視認性良好
- ・屋内立体駐車場完備

## Access

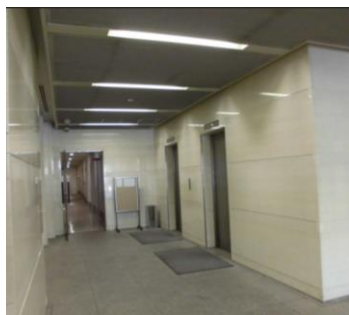


JR東北本線・青い森鉄道「青森駅」徒歩5分

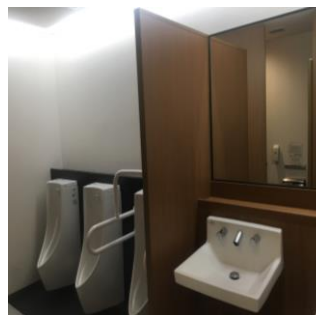
## Floor Plan



基準階 234.01坪



エントランスホール



トイレ

## Overview

名称	青森新町二丁目ビルディング
所在地	青森県青森市新町二丁目2番5他
敷地面積	1,448.70㎡ (438.23坪)
延床面積	8,913.81㎡ (2,696.43坪)
構造	鉄骨鉄筋コンクリート造
規模	地下1階、地上9階、塔屋1階
設計	清水建設株式会社
施工	清水建設株式会社
竣工	1986年5月
所有者	株式会社聚楽

## Facilities

空調	1~3階個別空調、4~9階セントラル空調
天井高	2,500mm (OA床含まず)、1階 2,900mm
床	タイルカーペット
床荷重	300kg/㎡
駐車場	全64台 (空きあり)
通信	光ケーブルMDFまで引込済
エレベーター	2基
セキュリティ	機械警備
開館時間	平日：8時~19時、土日祝：8時~17時
管理室	平日・土曜：7時30分~17時 日祝休務
LED照明	一部有 (共用部更新工事中)
貸会議室	有 (館内テナントのみ貸出)

株式会社第一ビルディング  
青森営業所 017-722-1565

DAI-ICHI BUILDING

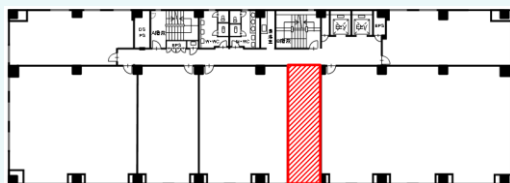
第一ライフ丸紅  
リアルエステートグループ

## Floors Available

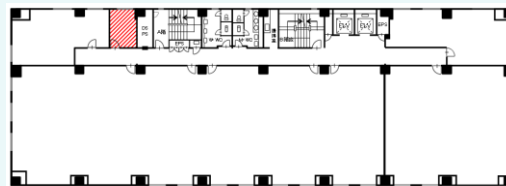
階数	契約面積（坪）	用途	賃料 / 共益費	入居時期
5F	38.13㎡（11.53坪）	事務所	ご相談	即入居可
7F	11.70㎡（3.54坪）	事務所	ご相談	即入居可
8F	76.26㎡（23.07坪）	事務所	ご相談	即入居可
9F	228.78㎡（69.20坪）	事務所	ご相談	即入居可

## Floor Plan

5F



7F

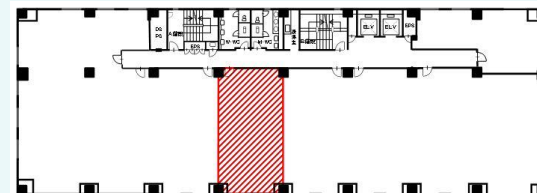


青森新町二丁目ビルディング 7階 11.70㎡

## Image

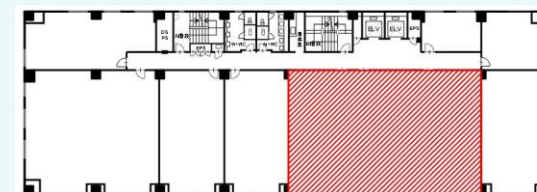


8F



青森新町二丁目ビルディング 8階 76.26㎡（23.07坪）

9F



青森新町二丁目ビルディング 地上9階 228.78㎡

## 備考

- ・OAフロア仕様（7F/3.54坪、8F/23.07坪を除く）。・更新時、更新料として新賃料の1ヵ月分をご負担いただけます。・解約時、敷金の10%相当額（別途消費税）をご負担いただけます。

Contact(最新の状況については以下までお問い合わせください)

株式会社第一ビルディング  
青森営業所 017-722-1565

DAI-ICHI BUILDING

第一ライフ丸紅  
リアルエステートグループ  
DMRE

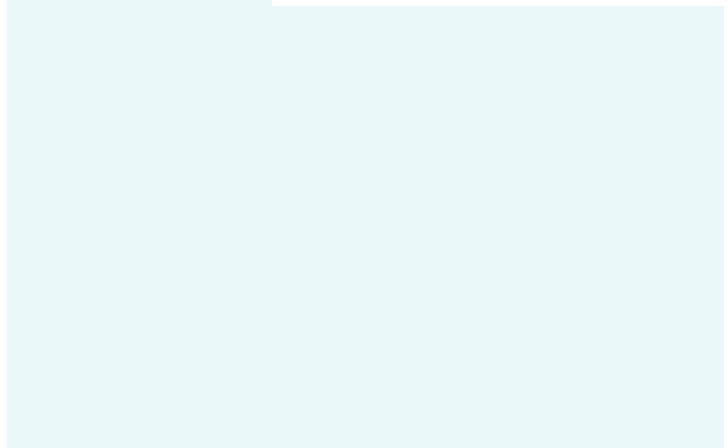
Floors Available

階数	契約面積（坪）	用途	賃料 / 共益費	入居時期

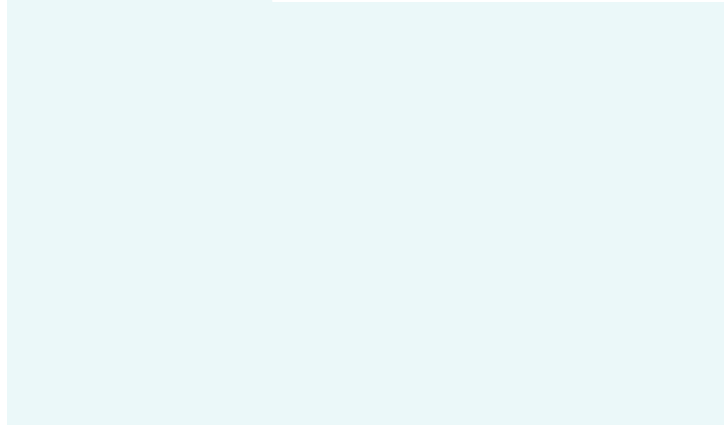
備考

- ・ 9階空室についてはOAフロア仕様。・ 更新時、更新料として新賃料の1ヵ月分をご負担いただきます。
- ・ 解約時、敷金の10%相当額（別途消費税）をご負担いただきます。

Floor Plan



Image



Contact

株式会社第一ビルディング  
青森営業所 017-722-1565