

大同生命新潟ビル

- 個別空調
- 再生可能エネルギー導入ビル
- オフィス内LED照明

Access



JR東日本「新潟駅」

VR内覧



tour_15Wmd6.png



エレベーターホール

Overview

名称	大同生命新潟ビル
所在地	新潟県新潟市中央区上大川前通六番町1214-2
敷地面積	875.05㎡
延床面積	6,401.89㎡
構造	鉄骨造
規模	地上9階、塔屋1階
設計	株式会社 石本建築事務所
施工	株式会社 加賀田組
竣工	1998年10月
所有者	ジャパンリアルエステイト投資法人

Facilities

空調	個別空調
天井高	2,550mm以上
OA床	50mm 完備
床荷重	300kg/㎡ (一部500kg/㎡)
駐車場	タワーパーキング69台(24時間利用可能)
通信	各階IDFまで実装
エレベーター乗用2基(火災・地震管制付)	
セキュリティ機械警備(キーボックス)	
開館時間	8:00~18:00(土・日・祝閉館)
管理室	8:00~18:00(平日のみ)
LED照明	有(トイレ等一部無)
喫煙室	無
供給電力	再生可能エネルギー導入済

Contact

株式会社第一ビルディング
北関東支店 新潟営業所 025-244-7330

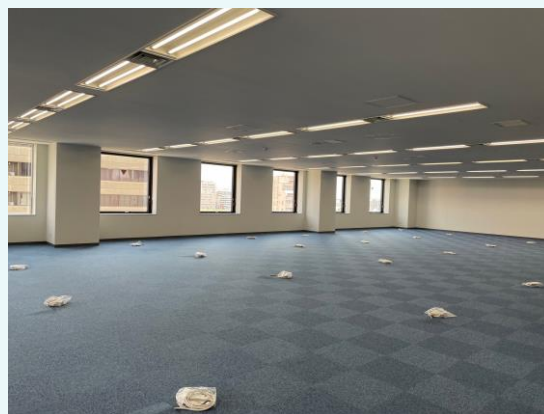
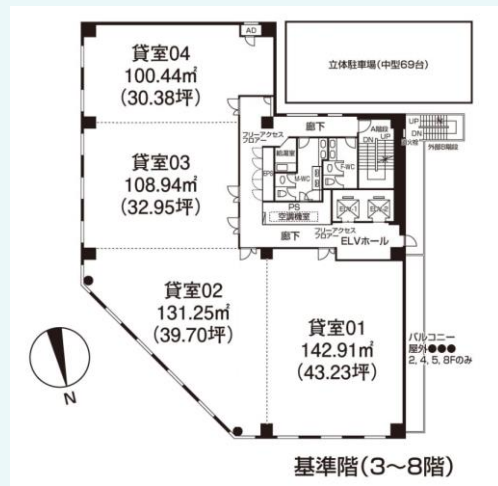
DAI-ICHI BUILDING

第一ライフ丸紅
リアルエステートグループ
DMRE

Floors Available

階数	契約面積 (坪)	用途	賃料 / 共益費	入居時期
7F	340.63㎡ (103.04坪)	事務所	ご相談	即入居可
5F	142.91㎡ (43.23坪)	事務所	ご相談	即入居可
5F	100.44㎡ (30.38坪)	事務所	ご相談	即入居可

Floor Plan



483.54㎡ (146.26坪)

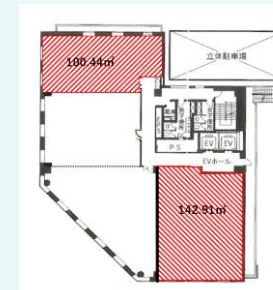
Floor Plan

7F



340.63㎡
103.04坪

5F



100.44㎡ 142.91㎡
30.38坪 43.23坪

Image



Campaign

※立体駐車場空きあり
※共用部・エレベーターリニューアル完了



Contact

株式会社第一ビルディング
北関東支店 新潟営業所 025-244-7330