

井門岩本町ビル

専有部照明LED
各階トイレリニューアル

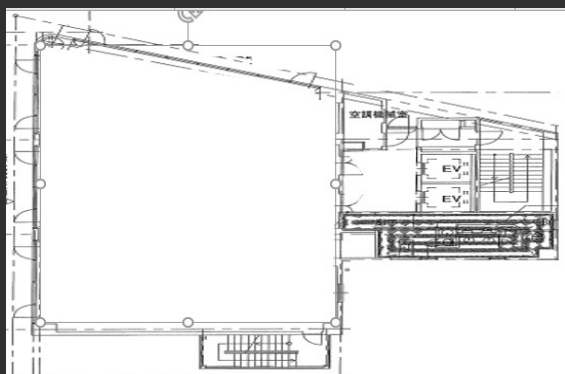
Access



JR線 秋葉原駅徒歩5分

都営新宿線 岩本町駅徒歩1分

Floor Plan



基準階 73.64坪



エレベーターホール



エントランス

Overview

名称	井門岩本町ビル
所在地	東京都千代田区岩本町3丁目3番6号（住居表示）
敷地面積	406.20㎡（122.87坪）
延床面積	3,132.967㎡（947.722坪）
構造	鉄筋・鉄骨コンクリート造
規模	地下1階、地上9階、塔屋1階
設計	清水建設株式会社
施工	清水建設株式会社
竣工	1980年8月
所有者	株式会社井門エンタープライズ

Facilities

空調	個別空調
天井高	2,400mm
OA床	50mm
床荷重	300kg/㎡
駐車場	4台
エレベーター	2基
セキュリティ	EV不停止
開館時間	平日8時～19時 土日閉鎖
管理室	巡回
LED照明	有
貸会議室	無

Contact

株式会社第一ビルディング
東京北支店

03-5807-5705