

パシフィックスクエア千石

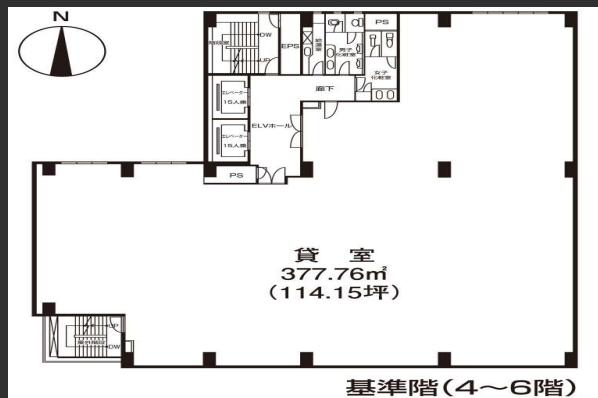
都営三田線「千石駅」徒歩2分
個別空調完備。

Access



都営三田線「千石駅」徒歩2分
JR山手線「巣鴨駅」徒歩9分

Floor Plan



基準階 114.15坪



エントランス・エレベーターホール

Overview

名称	パシフィックスクエア千石
所在地	東京都文京区本駒込2丁目29-24
敷地面積	640.24㎡ (193.67坪)
延床面積	4,017.44㎡ (1,215.28坪)
構造	鉄骨鉄筋コンクリート造
規模	地上9階、塔屋1階
設計	株式会社翠建築企画研究所
施工	勝村建設株式会社
竣工	1992年11月
所有者	三井住友信託銀行株式会社

Facilities

空調	個別空調
天井高	2,450mm
OA床	有
駐車場	14台 (機械式14台)
通信	光ケーブル
エレベーター	乗用2基
セキュリティ	24時間入退館可能
開館時間	平日8時~20時
管理室	巡回
LED照明	無
貸会議室	無

Contact

株式会社第一ビルディング
東京北支店

03-5807-5705