

# 堂島プラザビル

堂島地下街直結で、JR大阪駅・地下鉄梅田駅や梅田中心部からアクセス良好！

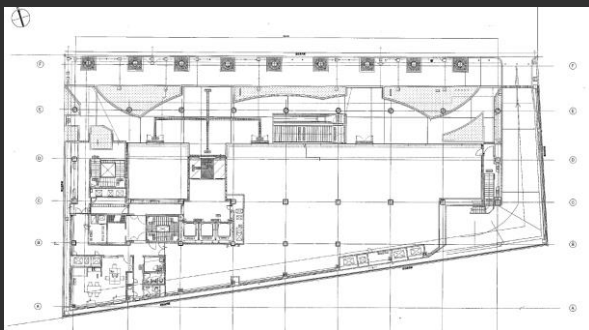


JR「大阪駅」 徒歩15分

JR「北新地駅」 徒歩5分

大阪メトロ御堂筋線「梅田駅」徒歩10分

## Floor Plan



エレベーターホール



地下街直結の地下1階出入口

## Overview

名称	堂島プラザビル
所在地	大阪府大阪市北区堂島一丁目5番30号（住居表示）
敷地面積	2,031.20㎡（614.44坪）
延床面積	15,619.60㎡（4,724.93坪）
構造	鉄骨造・鉄骨鉄筋コンクリート造
規模	地下2階、地上12階
設計	株式会社竹中工務店
施工	株式会社竹中工務店
竣工	2010年2月

## Facilities

空調	なし
天井高	FL3,000mm（一部4,860mm）
床荷重	-
駐車場	機械式25台、平面7台
通信	MDFからEPS内端子盤まで引込
エレベーター	乗用3基、非常用1基
セキュリティ	EV不停止
開館時間	平日・土曜 7：00～22：30 日・祝 8：30～22：30
管理室	常駐：24時間
照明	なし

## Contact

株式会社第一ビルディング  
関西支店

06-7659-0505

Floors Available

階数	契約面積 (坪)	用途	賃料 / 共益費	入居時期
1F	71.10㎡ (21.50坪)	店舗	ご相談	2024年6月1日

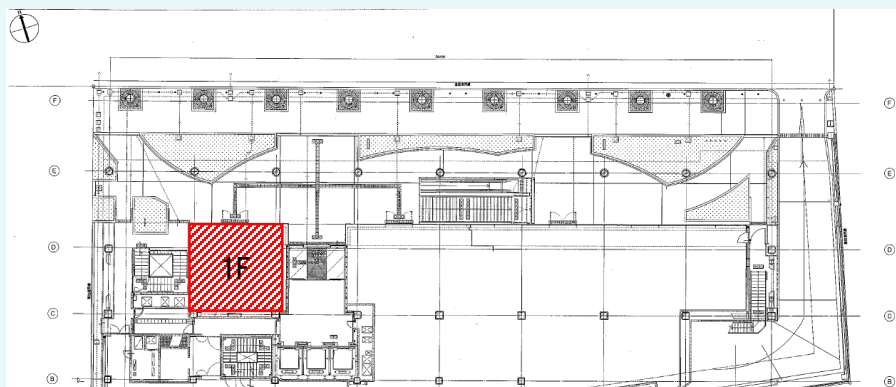
募集条件

契約形態: 応相談  
 契約期間: 応相談  
 引渡状況: スケルトン  
 敷金: 応相談

設備

給排水: 引き込み有(32φ)  
 ガス: なし  
 給湯: なし  
 厨房換気: なし  
 グリストラップ: なし

Floor Plan



Image



一面窓で明るい区画!



通りに面し視認性良好!

外部から当該区画まで直接導線があり、24時間営業可!

区画内に柱もなく、レイアウト効率が高い区画形状!

Contact

株式会社第一ビルディング  
 関西支店  
 06-7659-0505

# 外観写真

①



②

メインエントランスと隣接の区画！



③

地下接続階段と隣接し、雨に濡れることなくアクセス可能！

