

オリックス淀屋橋ビル

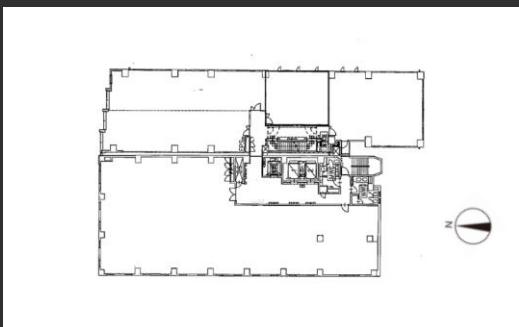
大阪メトロ御堂筋線、京阪本線「淀屋橋駅」徒歩1分の好立地。東側隣接ビルの地下から大阪メロ・京阪線へアクセス可能。

Access



大阪メトロ御堂筋線、京阪本線「淀屋橋駅」徒歩1分

Floor Plan



基準階 221.56坪



エレベーターホール



屋上庭園

Overview

名称	オリックス淀屋橋ビル
所在地	大阪府大阪市中央区北浜三丁目5番22号
敷地面積	1,150.59㎡ (348.05坪)
延床面積	8,787.77㎡ (2,658.30坪)
構造	鉄骨鉄筋コンクリート造
規模	地下2階、地上9階
設計	浅井謙建築研究所株式会社
施工	株式会社大林組
竣工	1991年3月 (2006年6月増築)

Facilities

空調	個別空調システム
天井高	既存棟：2,600mm 増築棟：2,650mm
OA床	既存棟：80mm 増築棟：100mm
床荷重	300kg/㎡
駐車場	機械式23台
通信	光ケーブルMDFまで引込済
エレベーター	3基
セキュリティ	機械警備
開館時間	全日 8：00～21：00
管理室	平日 8：30～18：00
LED照明	有
貸会議室	無

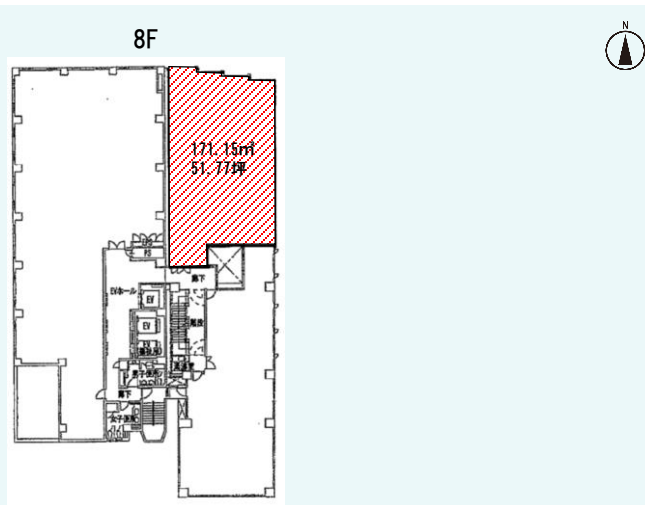
Contact

株式会社第一ビルディング
関西支店
06-7659-0505

Floors Available

階数	契約面積 (坪)	用途	賃料 / 共益費	入居時期
8F	171.15㎡ (51.77坪)	事務所	ご相談	2024年5月21日

Floor Plan



Image



貸室内 (イメージ)

Contact

株式会社第一ビルディング
関西支店
06-7659-0505