

TPR北浜ビル

地下鉄堺筋北浜駅徒歩4分の好立地
エントランスリニューアル(2020年4月)

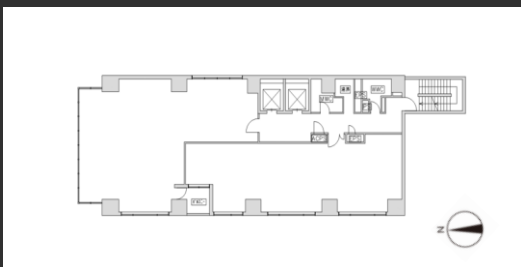
Access



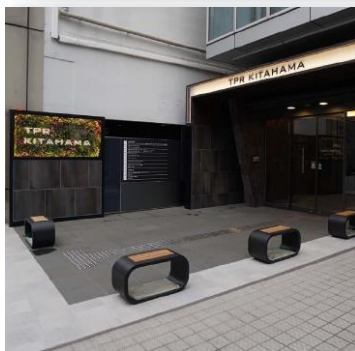
地下鉄堺筋線「北浜駅」徒歩4分

地下鉄堺筋線「堺筋本町駅」徒歩5分

Floor Plan



基準階 59.11坪



正面玄関



エントランス

Overview

名称	TPR北浜ビル
所在地	大阪府大阪市中央区淡路町1-4-9
敷地面積	434.68㎡ (131.49坪)
延床面積	3,222.88㎡ (974.92坪)
構造	鉄筋コンクリート造
規模	地下1階、地上11階
設計	RYO設計室
施工	株式会社森本組
竣工	2011年2月

Facilities

空調	個別空調システム
天井高	2,550mm
OA床	100mm
床荷重	500kg/㎡
駐車場	機械式34台 (うちハイルーフ10台)
通信	光ケーブル1階MDFまで引込済
エレベーター	2基
セキュリティ	EV不停止
開館時間	平日：7時～21時
管理室	巡回
LED照明	無
貸会議室	無

Contact

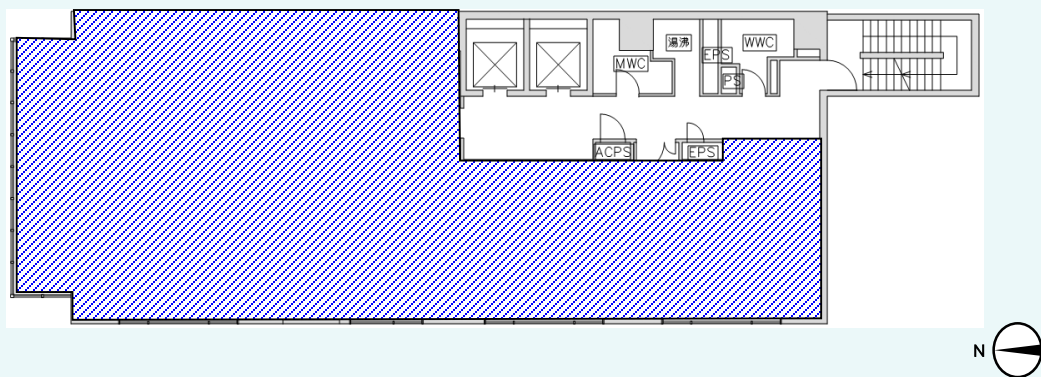
株式会社第一ビルディング
関西支店

06-7659-0505

Floors Available

階数	契約面積（坪）	用途	賃料 / 共益費	入居時期
2F	59.11坪	事務室	ご相談	2024年4月19日

Floor Plan



Image



Contact

株式会社第一ビルディング
関西支店
06-7659-0505