

# SE札幌ビル

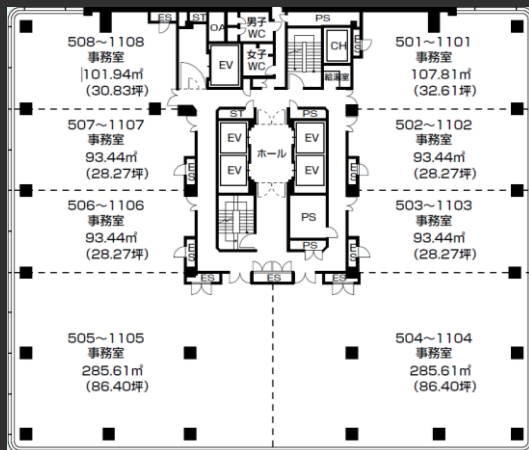
地下鉄さっぽろ駅出口徒歩1分の好立地。  
人気のJR札幌駅北口エリア所在。  
2017年共用部リニューアル工事済。

## Access



地下鉄東豊線「さっぽろ駅」出口 徒歩1分  
JR「札幌駅」 徒歩3分

## Floor Plan



基準階 約350坪



エントランスホール

## Overview

名称	SE札幌ビル
所在地	北海道札幌市北区北七条西1丁目1-2
敷地面積	2,675.41㎡ (809.31坪)
延床面積	23,644.22㎡ (7,152.38坪)
構造	鉄骨鉄筋コンクリート造
規模	地下3階、地上13階
設計	札幌日総建・北海道開発コンサルタント
施工	伊藤組土建株式会社
竣工	1989年3月

## Facilities

供給電力	再生可能エネルギー導入
空調	個別空調
天井高	2,700mm
電気容量	照明：18VA/㎡ (標準設計容量) コンセント：55VA/㎡ (標準設計容量)
OA床	50mm
床荷重	300kg/㎡
駐車場	160台 (機械式)
エレベーター	乗用4基、非常用1基
開館時間	正面：7:30~21:00 通用口：6:00~22:00
管理室	24時間常駐
貸会議室	有

## Contact

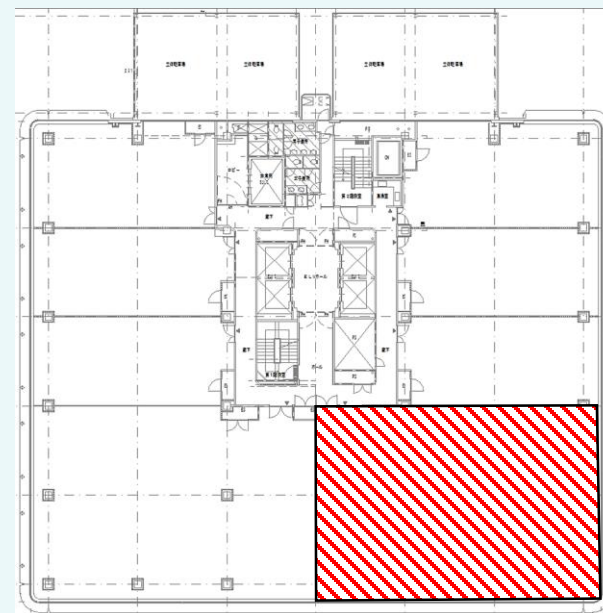
株式会社第一ビルディング  
札幌支店  
011-241-5221

### Floors Available

階数	契約面積（坪）	用途	賃料 / 共益費	入居時期
10F	285.61㎡（86.40坪）	事務所	ご相談	2024年8月1日

### Floor Plan

10F



### Contact

株式会社第一ビルディング  
札幌支店  
011-241-5221

