

グローバルゲート

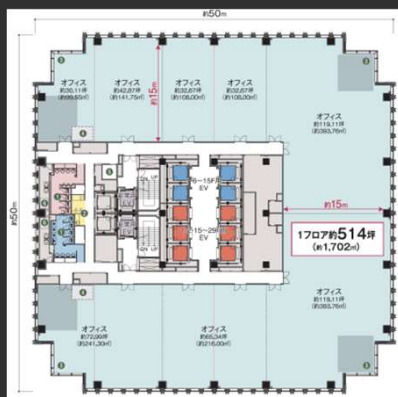
名古屋の国際交流の新拠点。
多彩なビジネスシーンに対応する高機能で
快適なオフィス。

Access



JR「名古屋」駅 広小路口から 徒歩12分
JR「名古屋」駅から 3分（あおなみ線利用）

Floor Plan



基準階 1,702.12㎡ (514.89坪)



1F エントランスホール

2F 歩行者デッキ (2F エントランス)



← VR-view 是非ご覧ください。

URL <http://www.vr-view.jp/DAIICHIBL/GG/final/>

Overview

名称	グローバルゲート
所在地	名古屋市中村区平池町4丁目
敷地面積	17,267 ㎡ (約5,223坪)
延床面積	約157,000 ㎡ (約47,492坪)
構造	SRC造・RC造・S造
規模	地下2階 地上36階 塔屋2階建
設計/施工	㈱竹中工務店
竣工	2017年 3月31日

Facilities

空調	DHC+VAVによるエリア制御、一部PAC 平日8:30~18:00 (土日・祝日は休止)
天井高	2,800 mm
OA床	100mm
床荷重	500 kg/㎡ (OA耐荷重300kgf)
駐車場	機械式・平面・タワー 計643台
通信	各階EPSまで光およびメタルケーブル対応
エレベーター	乗用10台 (低層4基・高層6基) 非常用2台
セキュリティ	非接触カードリーダー入退室管理
開館時間	24時間 (23:00~7:00は通用口より ICカードまたはインターホン利用で通行可)

Contact

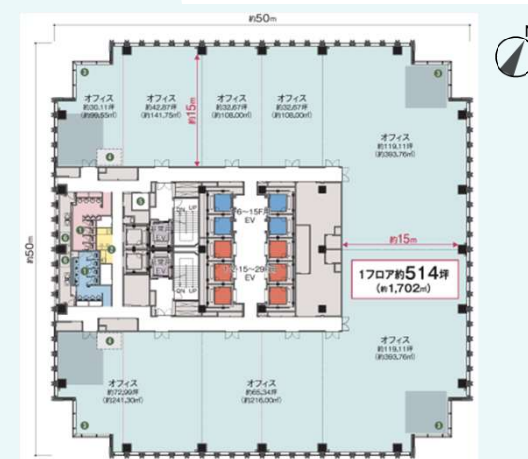
株式会社第一ビルディング
グローバルゲートオフィス
052-571-3680



Floors Available

階数	契約面積 (坪)	用途	賃料 / 共益費	入居時期
25F	1,702.12㎡ (514.89坪)	事務所	ご相談	即入居可
24F	1,663.78㎡ (503.29坪)	事務所	ご相談	即入居可
23F	1,219.52㎡ (368.90坪)	事務所	ご相談	即入居可
22F	241.30㎡ (72.99坪)	事務所	ご相談	即入居可
22F	241.30㎡ (72.99坪)	事務所	ご相談	2021年4月1日以降
20F	851.06㎡ (257.44坪)	事務所	ご相談	即入居可
19F	216.00㎡ (65.34坪)	事務所	ご相談	即入居可
12F	787.52㎡ (238.22坪)	事務所	ご相談	2021年4月1日以降
10F	141.75㎡ (42.87坪)	事務所	ご相談	即入居可
10F	99.55㎡ (30.11坪)	事務所	ご相談	即入居可
8F	241.30㎡ (72.99坪)	事務所	ご相談	2021年4月1日以降
8F	501.76㎡ (151.78坪)	事務所	ご相談	2021年1月1日以降
8F	349.30㎡ (105.66坪)	事務所	ご相談	2021年4月1日以降

Floor Plan



Image



Contact

株式会社第一ビルディング
 グローバルゲートオフィス
 052-571-3680

Floors Available

階数	契約面積 (坪)	用途	賃料 / 共益費	入居時期
25F	1,702.12㎡ (514.89坪)	事務所	ご相談	即入居可
24F	1,663.78㎡ (503.29坪)	事務所	ご相談	即入居可
23F	1,219.52㎡ (368.90坪)	事務所	ご相談	即入居可

Image



給湯・リフレッシュコーナー

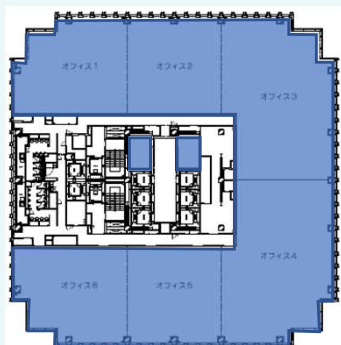


女子トイレ・パウダールーム

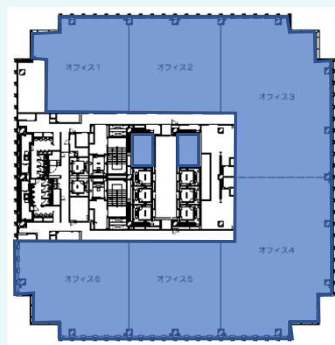
Floor Plan



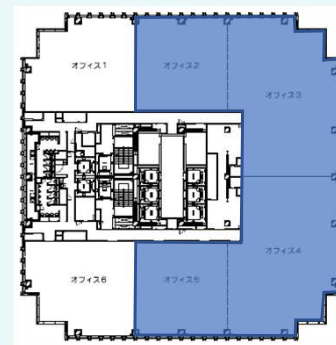
25F



24F



23F



Contact

株式会社第一ビルディング
グローバルゲートオフィス
052-571-3680

For Rent

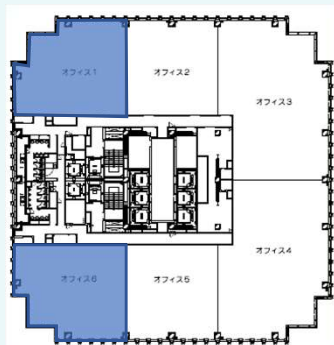
Floors Available

階数	契約面積 (坪)	用途	賃料 / 共益費	入居時期
22F(オフィス1)	241.30㎡ (72.99坪)	事務所	ご相談	即入居可
22F(オフィス6)	241.30㎡ (72.99坪)	事務所	ご相談	2021年4月1日以降
20F	851.06㎡ (257.44坪)	事務所	ご相談	即入居可
19F	216.00㎡ (65.34坪)	事務所	ご相談	即入居可

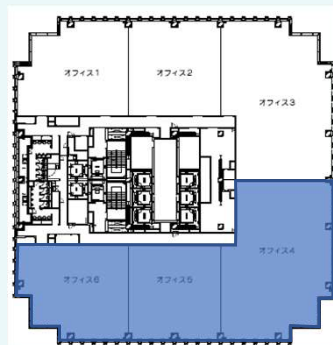
Floor Plan



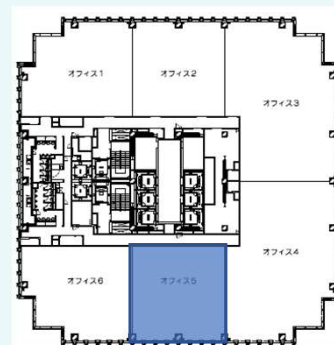
22F



20F



19F



Image



給湯・リフレッシュコーナー



女子トイレ・
パウダールーム

Contact

株式会社第一ビルディング
グローバルゲートオフィス
052-571-3680



For Rent

Floors Available

階数	契約面積 (坪)	用途	賃料 / 共益費	入居時期
12F	787.52㎡ (238.22坪)	事務所	ご相談	2021年4月1日以降
10F(オフィス8)	141.75㎡ (42.87坪)	事務所	ご相談	即入居可
10F(オフィス9)	99.55㎡ (30.11坪)	事務所	ご相談	即入居可

Image



給湯・リフレッシュコーナー

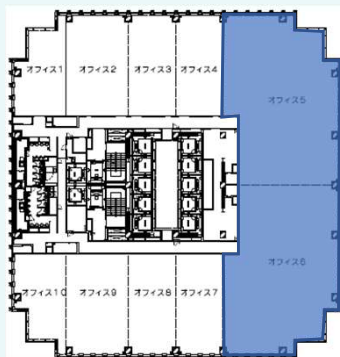


女子トイレ・
パウダールコーナー

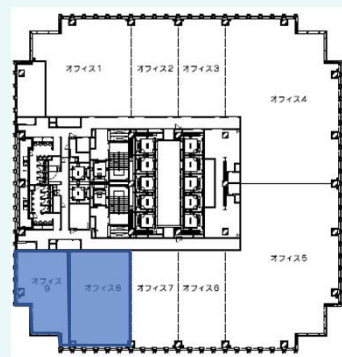
Floor Plan



12F



10F



Contact

株式会社第一ビルディング
グローバルゲートオフィス
052-571-3680



For Rent

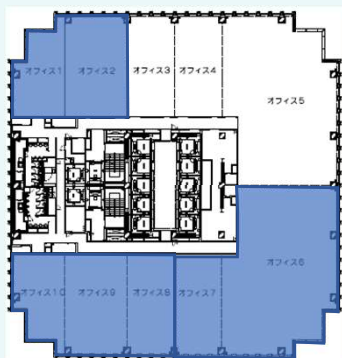
Floors Available

階数	契約面積 (坪)	用途	賃料 / 共益費	入居時期
8F(オフィス1.2)	241.30㎡ (72.99坪)	事務所	ご相談	2021年4月1日以降
8F(オフィス6.7)	501.76㎡ (151.78坪)	事務所	ご相談	2021年1月1日以降
8F(オフィス8.9.10)	349.30㎡ (105.66坪)	事務所	ご相談	2021年4月1日以降

Floor Plan



8F



Image



給湯・リフレッシュコーナー



女子トイレ・
パウダールコーナー

Contact

株式会社第一ビルディング
グローバルゲートオフィス
052-571-3680