

梅新第一生命ビル

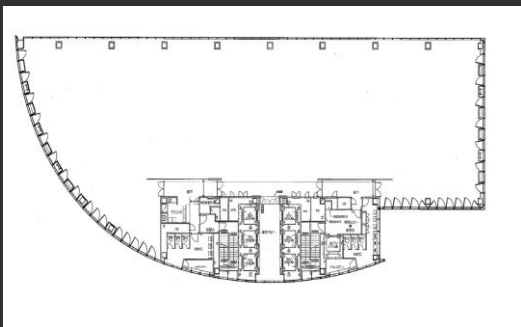
- ・JR線「大阪駅」から徒歩6分の好立地
- ・複数路線、複数駅からアクセス可能
- ・梅田新道交差点に面し、視認性良好
- ・再生可能エネルギー導入ビル

Access



J R「大阪駅」徒歩6分
地下鉄・私鉄の各駅 徒歩3~8分

Floor Plan



基準階 341.08坪



エレベーターホール



フロア

Overview

名称	梅新第一生命ビルディング
所在地	大阪府大阪市北区曾根崎二丁目
敷地面積	2,032.96㎡ (614.97坪)
延床面積	23,235.12㎡ (7,028.62坪)
構造	鉄骨造・鉄筋鉄骨コンクリート造
規模	地下1階、地上17階、塔屋2階
設計	株式会社竹中工務店
施工	竹中・奥村・銭高・西松・日本建設共同企業体
竣工	2007年10月
所有者	第一生命保険株式会社

Facilities

空調	個別空調
天井高	2,800mm
OA床	100mm
床荷重	300kg/㎡ (一部480kg/㎡)
駐車場	66台
通信	光ケーブルMDFまで引込済
エレベーター	7基
セキュリティ	EV不停止
開館時間	平日・土曜：8時~19時
管理室	常駐：8：00~20：00
LED照明	無
貸会議室	有 (テナント様による運営)
供給電力	再生可能エネルギー導入済み

Contact

株式会社第一ビルディング
関西支店 06-7659-0505

DAI-ICHI BUILDING

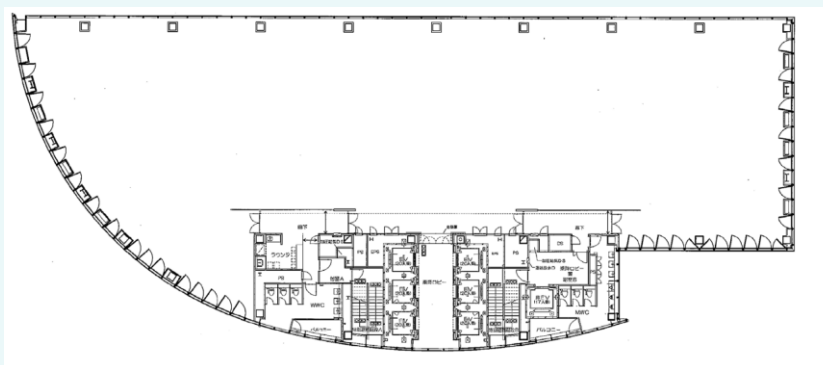
第一ライフ丸紅
リアルエステートグループ
DMRE

Floors Available

階数	契約面積（坪）	用途	賃料 / 共益費	入居時期
現在満室				

Floor Plan

基準階



Image



Campaign

Contact

株式会社第一ビルディング
関西支店 06-7659-0505

DAI-ICHI BUILDING