



日本を世界一豊かに。
その未来へ心を尽くす一期一会の「いちご」

いちご西五反田ビル

●JR線・都営地下鉄浅草線「五反田」駅 徒歩6分



<所在地>
東京都品川区西五反田三丁目6番20号
JR・都営地下鉄浅草線「五反田」駅 徒歩6分
JR・東急目黒線・都営三田線「目黒駅」 徒歩10分

<建築概要>
構造:鉄骨(S)造 地上9階
竣工:1990年3月
設計:清水建設株式会社
所有者:みずほ信託銀行株式会社

<設備概要>
空調:個別 24時間対応
警備:機械警備(ELV不停止制御)
入退室:カードリーダー・シリンダーキー
天井高:基準階 2,500mm (OA70740mm含まず)

<開館時間>24時間ビル使用可能
月～土 6:00～22:00
日曜日 9:00～18:00
※祝日除く上記時間常時開館
年末年始開館日は別途
時間外閉館時はカードにより入館可能



お問い合わせは、いちご投資顧問株式会社または
株式会社第一ビルディングまでご連絡下さい。

いちご投資顧問株式会社

ask@ichigo.gr.jp

株式会社第一ビルディング

プロパティマネジメント事業部 TEL 03-6773-7230



エントランス



貸室



日本を世界一豊かに。
その未来へ心を尽くす一期一会の「いちご」

いちご西五反田ビル

募集区画

貸室

階数	面積	用途	敷金	賃料	共益費	入居可能日	備考
地上7階	44.58坪 (147.40㎡)	事務所	12ヵ月	16,000円/坪	3,000円/坪	2026年7月14日	※レイアウトオフィス (会議室造作有り) ※保証会社加入による敷金相 談可
地上9階	44.58坪 (147.40㎡)	事務所	12ヵ月	15,000円/坪	3,000円/坪	2026年5月5日	※保証会社加入による敷金相 談可

お問い合わせは、いちご投資顧問株式会社または
株式会社第一ビルディングまでご連絡下さい。

いちご投資顧問株式会社

ask@ichigo.gr.jp

株式会社第一ビルディング

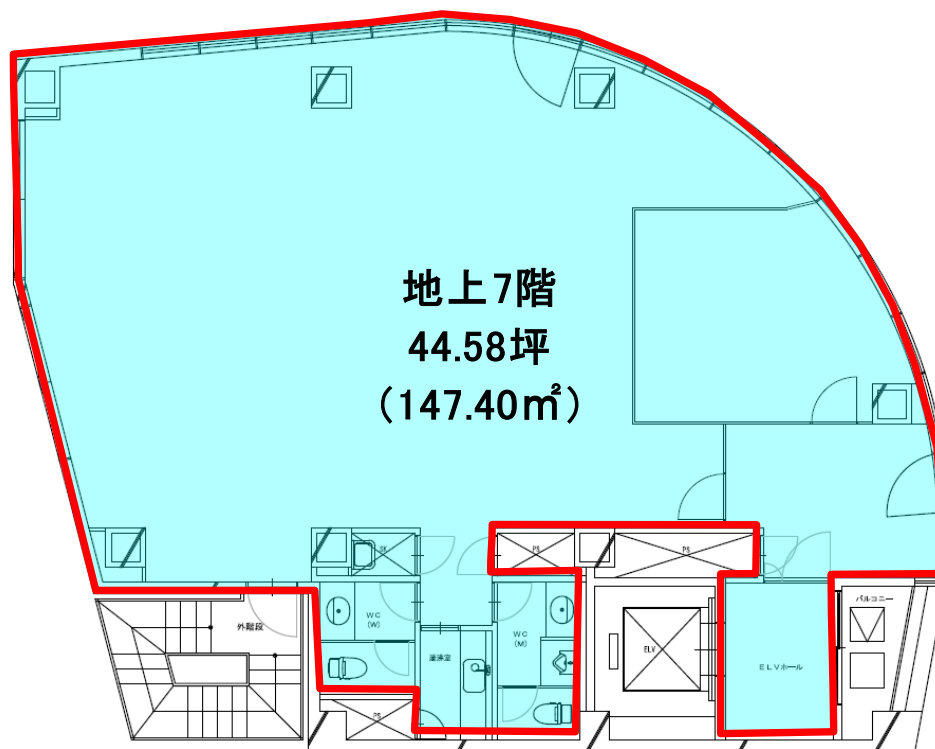
プロパティマネジメント事業部 TEL 03-6773-7230



日本を世界一豊かに。
その未来へ心を尽くす一期一会の「いちご」

いちご西五反田ビル

■地上7階 ※レイアウトオフィス
(会議室1室、執務室扉)



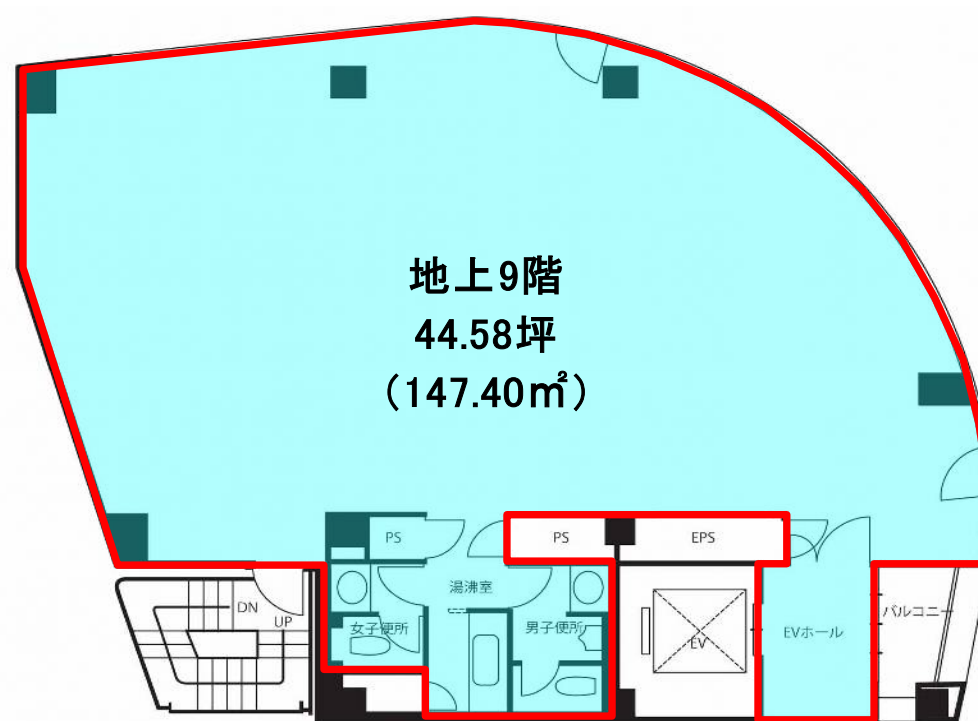
* 図面と現況が異なる場合は、現況を優先させていただきます。



日本を世界一豊かに。
その未来へ心を尽くす一期一会の「いちご」

いちご西五反田ビル

■地上9階



* 図面と現況が異なる場合は、現況を優先させていただきます。