



日本を世界一豊かに。
その未来へ心を尽くす一期一会の「いちご」

いちご芝公園ビル



- 3路線4駅利用可能 都営大江戸線「赤羽橋駅」・都営三田線「芝公園駅」・都営三田線「三田駅」・JR線「田町駅」
- 落ち着いた周辺環境、IT系やメディア制作会社などが集まるエリアのミドルクラスオフィス
- 1階エントランスホール、6階 ELVホール・トイレ・給湯室 リニューアル済

<所在地>

東京都港区芝3-12-1

都営大江戸線「赤羽橋駅」	徒歩3分
都営三田線「芝公園駅」	徒歩6分
都営三田線「三田駅」	徒歩9分
JR線「田町駅」	徒歩12分

<建築概要>

構造：鉄筋鉄骨コンクリート造、地上8階
竣工：1993年
設計：株式会社岡設計
施工：鹿島建設株式会社

<設備概要>

空調：個別（2010年更新済み）
警備：機械警備
天井高：基準階2,500mm
（有効50mmOA床敷設済み）
床荷重：300kg/m²

<開館時間>

24時間ビル入退館可能
機械警備連動 ELV不停止制御



お問い合わせは、いちご投資顧問株式会社
または 株式会社第一ビルディングまでご連絡下さい。

いちご投資顧問株式会社

リーシングデスク

【問い合わせ先】

ask@ichigo.gr.jp

株式会社第一ビルディング

プロパティマネジメント事業部 TEL 03-6773-7230

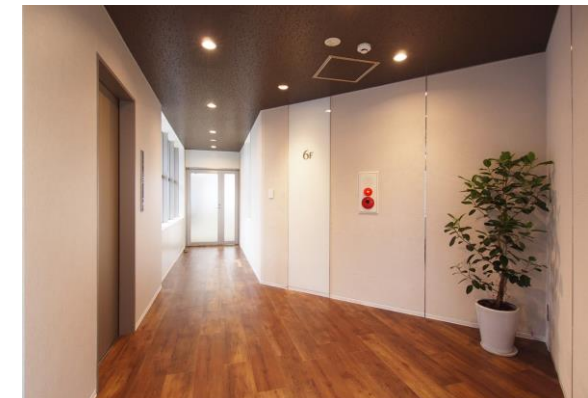
<http://www.dai-ichi-building.co.jp>



1階 エントランス入口



エレベーター籠内



6階 ELVホール

募集区画

貸室

階数	面積	用途	敷金	賃料	共益費	入居可能日	備考
6階	66.52坪 (219.90㎡)	事務所	ご相談	ご相談	3,800円/坪	2023年2月22日	貸室内照明LED化済

*同ビル内に駐車場はございません。

