



日本を世界一豊かに。  
その未来へ心を尽くす一期一会の「いちご」

# いちご聖坂ビル



- 4路線2駅利用可能 JR山手線・京浜東北線「田町駅」 都営浅草線・都営三田線「三田駅」
- 三田駅から徒歩7分、大使館や住宅街に隣接する落ち着いた執務環境

## <所在地>

東京都港区三田三丁目4番2号  
都営三田線「三田駅」 徒歩7分  
JR線・京浜東北線「田町駅」 徒歩9分

## <建築概要>

構造：鉄筋コンクリート造（RC造）  
地上7階  
竣工：1982年  
設計：古久根建設株式会社  
施工：古久根建設株式会社

## <設備概要>

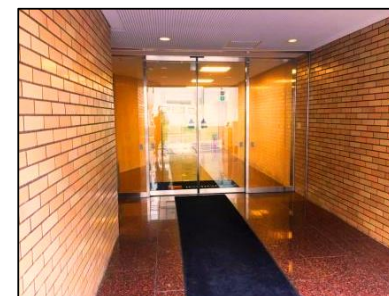
空調：個別  
警備：機械警備  
天井高：2,300mm～3,150mm

## <開館時間>

【正面玄関】  
月～金 7:00～21:00  
土日祝日：閉鎖

## 【通用口】

カードにて24時間ビル入退館可能



お問い合わせは、いちご投資顧問株式会社  
または 株式会社第一ビルディングまでご連絡下さい。

## いちご投資顧問株式会社

リーシングデスク  
ask@ichigo.gr.jp

## 株式会社第一ビルディング

プロパティマネジメント事業部 TEL 03-6773-7230  
<http://www.dai-ichi-building.co.jp>

## <お引き渡し状態>

全面スケルトンで引き渡しの予定





日本を世界一豊かに。  
その未来へ心を尽くす一期一会の「いちご」

# いちご聖坂ビル

## 募集区画

貸室

階数	面積	用途	敷金	賃料	共益費	入居可能日	備考
1階	34.52坪 (114.14m <sup>2</sup> )	店舗	ご相談	ご相談	賃料に含む	即入居可	・全面スケルトンで引渡しの予定(詳細は担当者へご確認ください。)

お問い合わせは、いちご投資顧問株式会社  
または 株式会社第一ビルディングまでご連絡下さい。

## いちご投資顧問株式会社

リーシングデスク  
ask@ichigo.gr.jp

株式会社第一ビルディング  
プロパティマネジメント事業部 TEL 03-6773-7230  
<http://www.dai-ichi-building.co.jp>



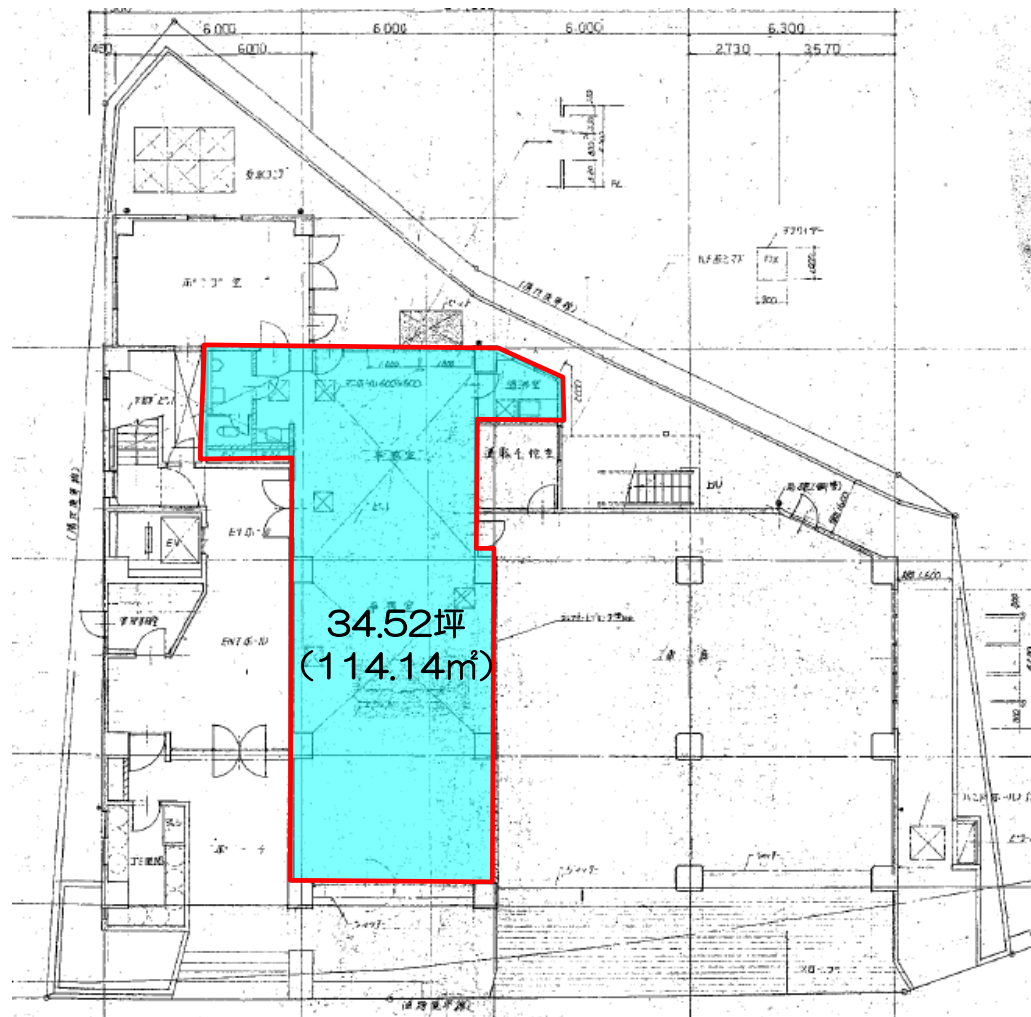
日本を世界一豊かに。  
その未来へ心を尽くす一期一会の「いちご」

# いちご聖坂ビル

## 募集図面

### ■ 1階

右記図面は竣工図になります。  
引き渡しの状態は別途担当者まで  
ご連絡ください。



お問い合わせは、いちご投資顧問株式会社  
または 株式会社第一ビルディングまでご連絡下さい。

### いちご投資顧問株式会社

リーシングデスク  
[ask@ichigo.gr.jp](mailto:ask@ichigo.gr.jp)

株式会社第一ビルディング  
プロパティマネジメント事業部 TEL 03-6773-7230  
<http://www.dai-ichi-building.co.jp>





日本を世界一豊かに。  
その未来へ心を尽くす一期一会の「いちご」

# いちご聖坂ビル



いちご聖坂 専有部内写真