



日本を世界一豊かに。
その未来へ心を尽くす一期一会の「いちご」

いちご五反田ビル



● JR・都営線 五反田駅から徒歩1分の好立地

<所在地>

東京都品川区東五反田1-13-12
JR・都営地下鉄浅草線「五反田駅」 徒歩1分

<建築概要>

構造：鉄骨鉄筋コンクリート造
地上11階、地下1階、塔屋1階建
竣工：1972年11月（2009年耐震補強済）
設計：森京介建築事務所
施工：大末建設株式会社
所有者：信託受託者 三井住友信託銀行株式会社

<設備概要>

空調：個別空調
警備：機械警備
天井高：基準階 2,400mm（OA床除く）

<開館時間>

正面：月～日・祝日（年末年始除く）7：00～20：30
※通用口にてビルの使用及び入退出24時間可



お問い合わせは、いちご投資顧問株式会社
または 株式会社第一ビルディングまでご連絡下さい。

いちご投資顧問株式会社

リーシングデスク

ask@ichigo.gr.jp

株式会社第一ビルディング

プロパティマネジメント事業部 TEL 03-6773-7230

<http://www.dai-ichi-building.co.jp>



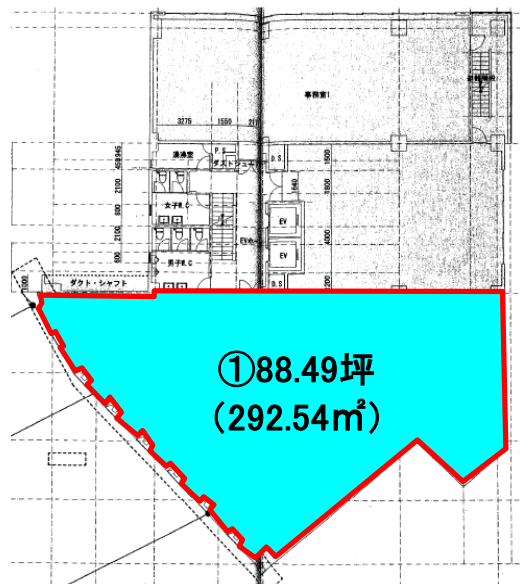


日本を世界一豊かに。
その未来へ心を尽くす一期一会の「いちご」

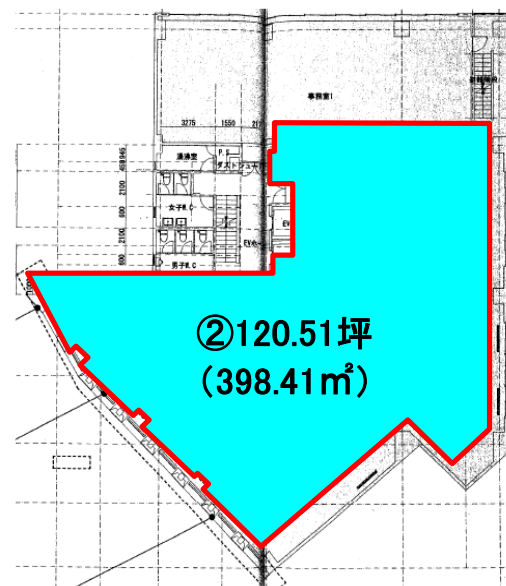
いちご五反田ビル

募集図面

【8階】



【7階】



～ 共用部・外調機リニューアル済 ～



※図面と現況が異なる場合は、現況を優先させていただきます。



日本を世界一豊かに。
その未来へ心を尽くす一期一会の「いちご」

いちご五反田ビル

募集区画

貸室

項番	階数	区画	面積	用途	敷金	賃料	共益費相当額	入居可能日	備考
①	8	803	88.49坪 (292.54㎡)	事務所	12ヶ月	ご相談	4,000円/坪	即入居可	定借(期間は要相談)
②	7	702/703	120.51坪 (398.41㎡)	事務所	12ヶ月	ご相談	4,000円/坪	2026年8月1日	定借(期間は要相談)

お問い合わせは、いちご投資顧問株式会社
または 株式会社第一ビルディングまでご連絡下さい。

いちご投資顧問株式会社

リーシングデスク
ask@ichigo.gr.jp

株式会社第一ビルディング

プロパティマネジメント事業部 TEL 03-6773-7230