

日本を世界一豊かに。  
その未来へ心を尽くす一期一会の「いちご」

# いちご三田ビル



- 3路線利用可能、都心・羽田空港・新幹線品川駅へのアクセス至便な立地
- 大手企業が集積する活気溢れるエリア、田町～品川再開発で発展が期待

## <所在地>

東京都港区芝5-13-18

都営地下鉄三田線・浅草線 「三田駅」 徒歩6分  
JR山手・京浜東北線 「田町駅」 徒歩10分  
都営地下鉄大江戸線 「赤羽橋駅」 徒歩10分

## <建築概要>

構造：鉄骨鉄筋コンクリート・鉄筋コンクリート造  
地上9階、地下1階、塔屋1階建

竣工：1982年7月

増築：1998年1月

設計：三和建物(株)、三和建物エンジニアリング(株)

施工：三和建物(株)、三和建物エンジニアリング(株)

貸主：三井住友信託銀行株式会社

## <設備概要>

空調：個別空調（2014年更新済み）

警備：機械警備

天井高：基準階2500mm（有効40mmOA敷設済み）

## <開館時間>

24時間ビル入退館可能

（正面玄関開放時間：全日 7：30～22：00）

機械警備連動 ELV不停止制御



お問い合わせは、いちご投資顧問株式会社  
または 株式会社第一ビルディングまでご連絡下さい。

## いちご投資顧問株式会社

リーシングデスク

【お問い合わせ先】

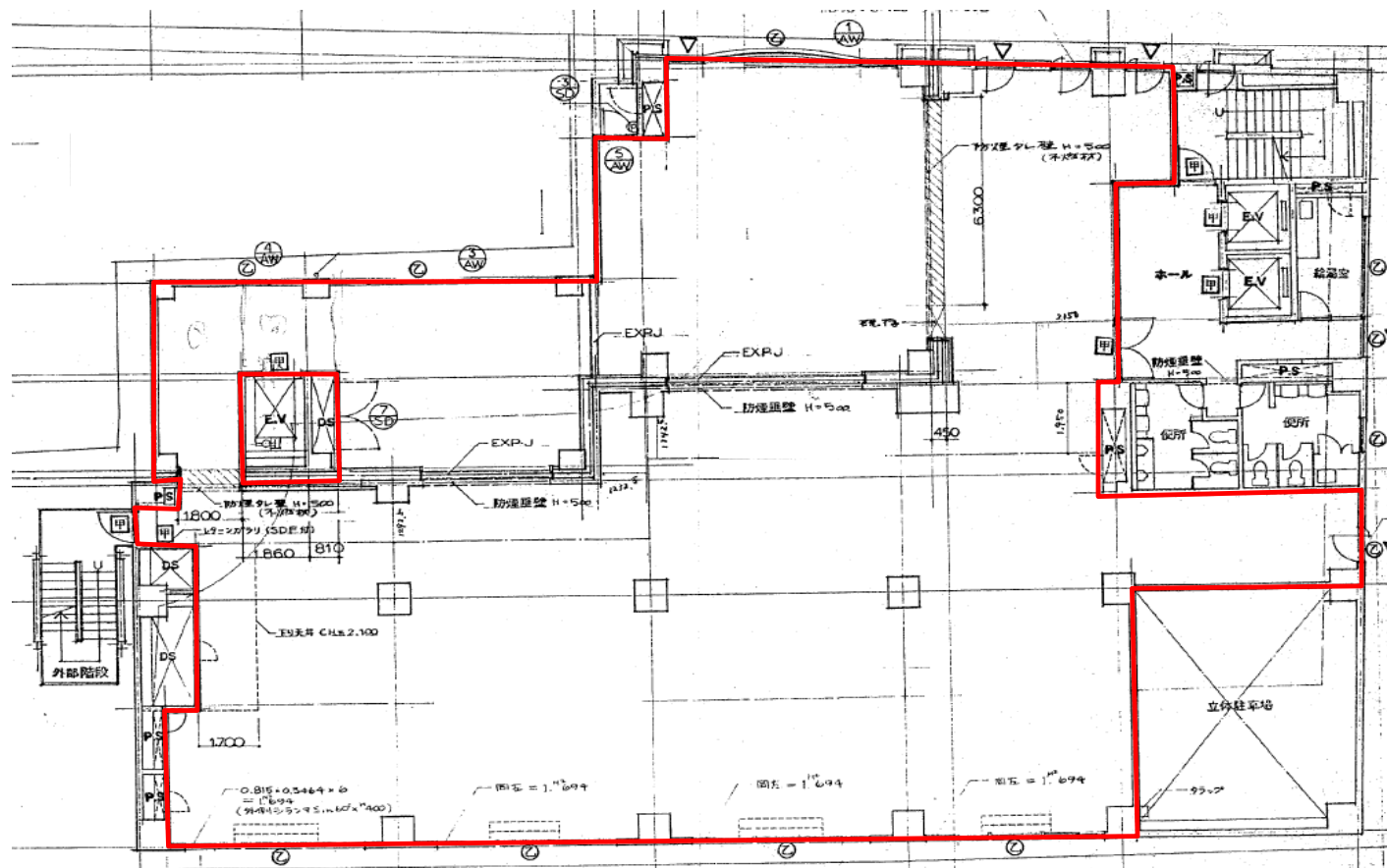
ask@ichigo.gr.jp

## 株式会社第一ビルディング

プロパティマネジメント事業部 TEL 03-6773-7230

<http://www.dai-ichi-building.co.jp>





お問い合わせは、いちご投資顧問株式会社  
または 株式会社第一ビルディングまでご連絡下さい。

## いちご投資顧問株式会社

リーシングデスク  
【お問い合わせ先】  
ask@ichigo.gr.jp

## 株式会社第一ビルディング

プロパティマネジメント事業部 TEL 03-6773-7230

\* 図面と現況が異なる場合は、現況を優先させていただきます。



日本を世界一豊かに。  
その未来へ心を尽くす一期一会の「いちご」

# いちご三田ビル

## 募集区画

### 貸室

階数	面積	用途	敷金	賃料	共益費	入居可能日	備考
3	169.53坪 (560.43㎡)	事務所	ご相談	ご相談	3,500円/坪	2026年2月1日	共益費別契約

### 駐車場

募集台数	敷金	賃料	備考
1台	ご相談	ご相談	機械式駐車場

※上記の他にサブリース区画15台、解約にて新規貸出の相談可

お問い合わせは、いちご投資顧問株式会社  
または 株式会社第一ビルディングまでご連絡下さい。

## いちご投資顧問株式会社

リーシングデスク  
【お問い合わせ先】  
ask@ichigo.gr.jp

## 株式会社第一ビルディング

プロパティマネジメント事業部 TEL 03-6773-7230