

宮崎第一生命ビルディング新館

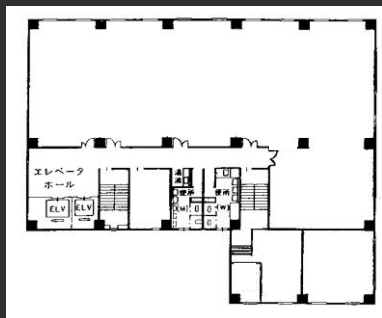
JR宮崎駅と行政・商業の中心である橋通りとの
中間に位置する好立地。
宮崎空港も最短20分程度でアクセス可能。

Access

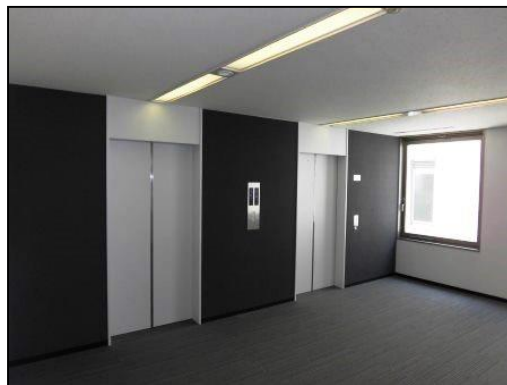


JR日豊本線「宮崎駅」徒歩5分

Floor Plan



基準階 145坪



各階ELVホール

Overview

名称	宮崎第一生命ビルディング新館
住居表示	宮崎県宮崎市広島一丁目18番13号
敷地面積	1,067.92㎡ (323.05坪)
延床面積	6,611.76㎡ (2,000.06坪)
構造	鉄骨鉄筋コンクリート造
規模	地上10階、塔屋1階
設計	株式会社竹中工務店
施工	株式会社竹中工務店、株式会社志多組、 吉原建設株式会社
竣工	1986年3月
所有者	第一生命保険株式会社

Facilities

空調	セントラル空調 (1階のみ個別空調)
基準運転時間	平日8:00~19:00、土曜8:00~13:00
天井高	2,500mm(1階のみ3,000mm)
OA床	入居時オーナー負担で敷設可(50mm)
床荷重	300kg/㎡
駐車場	立体駐車場64台
通信	光ケーブルMDFまで引込済
エレベーター	2基
セキュリティ	機械警備システム完備
開館時間	平日 7:30~18:30、土曜 8:00~18:00
管理室	平日 7:00~18:30、土曜 7:00~18:00
その他	喫煙室完備(1階エントランス横)

Contact

株式会社第一ビルディング
鹿児島支店(担当: 肥後)
099-250-4139

