

新札幌第一生命ビルディング

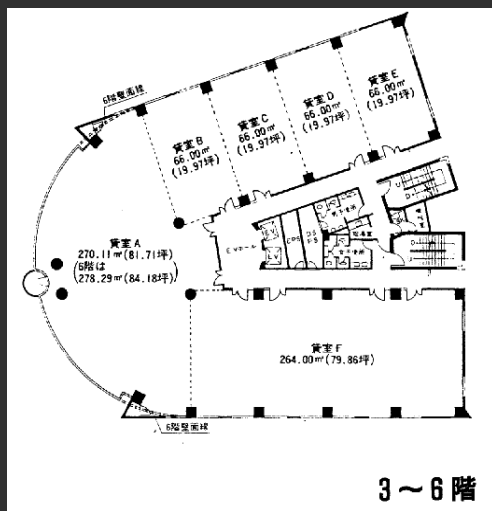
- ・新札幌駅前の好立地
- ・札幌南IC至近
- ・共用部LED化済
- ・再生可能エネルギー導入ビル

Access

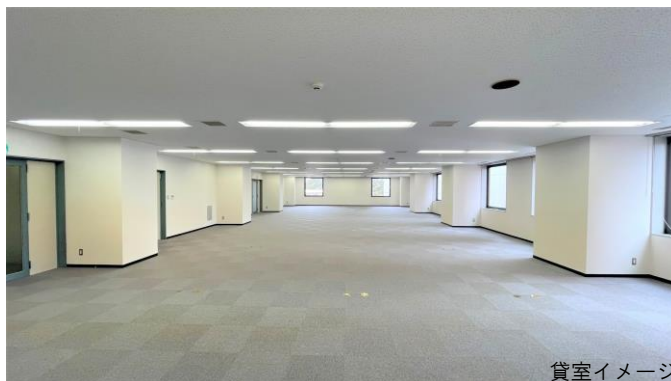


JR線「新札幌駅」 徒歩2分
地下鉄東西線「新さっぽろ駅」 徒歩2分

Floor Plan



エレベーターホール



貸室イメージ

Overview

名称	新札幌第一生命ビルディング
所在地	北海道札幌市厚別区厚別中央二条5丁目3-31
敷地面積	1,919.37㎡ (580.61坪)
延床面積	6,418.48㎡ (1,941.59坪)
構造	鉄筋コンクリート造
規模	地上6階、塔屋1階
施工	岩田地崎建設株式会社
竣工	1989年3月
所有者	第一生命保険株式会社

Facilities

空調	セントラル空調＋個別空調
天井高	2,500mm
電気容量	30VA/㎡
OA床	40mm
床荷重	300kg/㎡
駐車場	32台(タワーパーク)、17台(平面)
エレベーター	機械警備
開館時間	平日・土曜 8時～20時
管理室	常駐：平日・土曜 8時～20時
供給電力	再生可能エネルギー導入済

Contact

株式会社第一ビルディング
札幌支店
011-241-5221

