

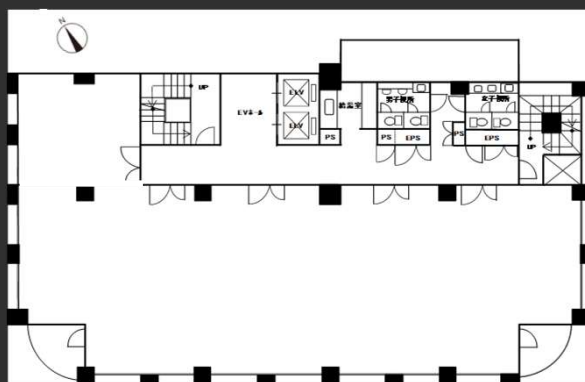
J E I 那覇ビル

Access



沖縄都市モノレール線「県庁前駅」 徒歩4分

Floor Plan



基準階 101.55坪



エレベーターホール



フロア

Overview

名称	J E I 那覇ビル
住居表示	沖縄県那覇市久茂地二丁目8番1号
敷地面積	748.84㎡ (226.52坪)
延床面積	5,451.09㎡ (1,648.95坪)
構造	鉄骨鉄筋コンクリート造
規模	地上10階
設計	共同建築設計事務所
施工	大成建設・間組・大都工業共同企業体
竣工	1990年6月
所有者	みずほ信託銀行株式会社

Facilities

空調	個別空調
天井高	2,100mm
OA床	50mm
床荷重	300kg/㎡
駐車場	機械式64台
通信	光ケーブルMDFまで引込済
エレベーター	乗用2基
セキュリティ	機械警備システム
開館時間	正面：8時～21時 通用口：5時30分～20時 セキュリティカードにて24時間入館可能
管理室	常駐：平日9時～18時

Contact

株式会社第一ビルディング
九州支店 那覇営業所
098-862-4761

For Rent

Floors Available

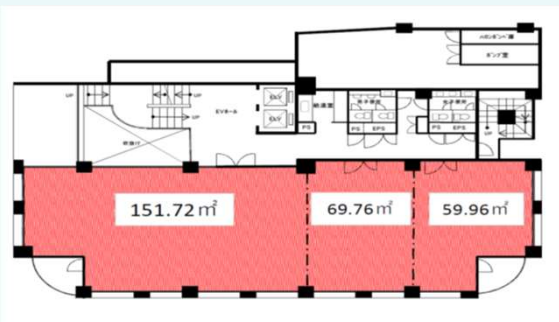
階数	契約面積 (坪)	用途	賃料 / 共益費	入居時期
2F	281.44㎡ (85.13坪)	事務所	ご相談	即日
7F	59.96㎡ (18.14坪)	事務所	ご相談	即日

Image

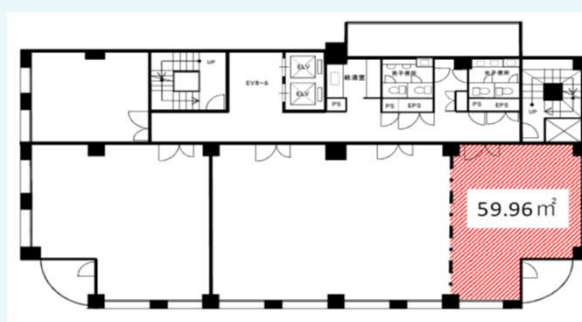


Floor Plan

2F



7F



※2F区画:分割可



Campaign

Contact

株式会社第一ビルディング
九州支店 那覇営業所
098-862-4761