

那覇第一生命ビル

Access

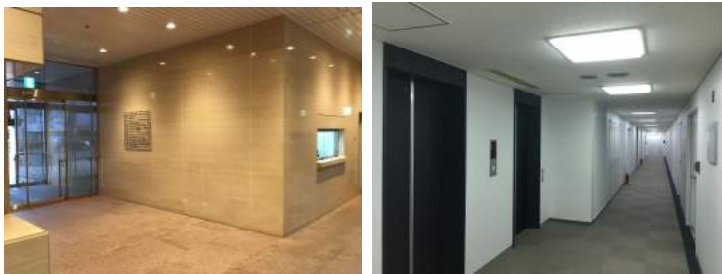


沖縄都市モノレール「美栄橋駅」徒歩3分

Floor Plan



基準階 167.91坪



エレベーターホール

フロア

Overview

名称	那覇第一生命ビルディング
住居表示	沖縄県那覇市久茂地二丁目22番10号
敷地面積	1079.25㎡ (326.47坪)
延床面積	7394.06㎡ (2236.70坪)
構造	鉄筋鉄骨コンクリート造
規模	地下1階、地上8階、塔屋2階
設計	清水建設株式会社
施工	清水建設株式会社
竣工	1980年8月
所有者	第一生命保険株式会社

Facilities

空調	個別空調
天井高	2,500mm
OA床	50mm
床荷重	300kg/㎡
駐車場	58台
通信	例：光ケーブルMDFまで引込済
エレベーター	2基
セキュリティ	機械警備システム
開館時間	平日8時～19時
管理室	常駐：平日7：30時～20時
LED照明	無
貸会議室	無

Contact

株式会社第一ビルディング
九州支店 那覇営業所
098-862-4761



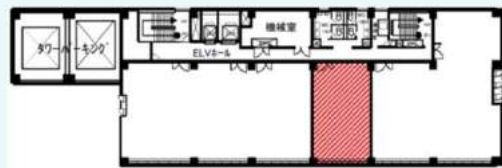
For Rent

Floors Available

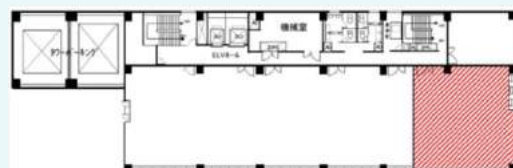
階数	契約面積 (坪)	用途	賃料 / 共益費	入居時期
3F	80.04㎡ (24.21坪)	事務所	ご相談	即日
4F	80.04㎡ (24.21坪)	事務所	ご相談	即日
7F	80.04㎡ (24.21坪)	事務所	ご相談	即日
7F	133.64㎡ (40.42坪)	事務所	ご相談	即日

Floor Plan

4F



7F



Image



Campaign

Contact

株式会社第一ビルディング
九州支店 那覇営業所
098-862-4761