

# 熊本第一生命ビル

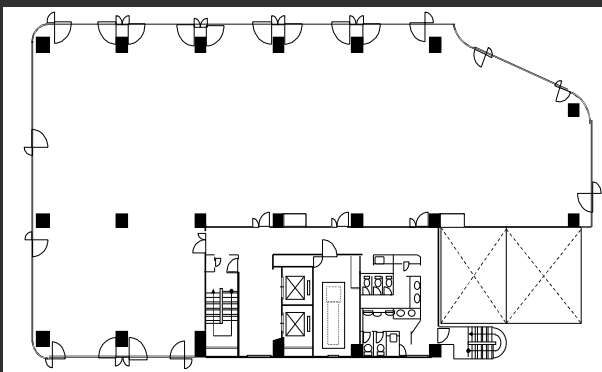
- ・辛島町電停徒歩1分
- ・バスターミナルからもアクセス良好
- ・再生可能エネルギー導入ビル

## Access



熊本市電「辛島町電停」 徒歩1分  
「熊本桜町バスターミナル」 徒歩5分

## Floor Plan



基準階 215.62坪



1階エレベーターホール



各階エレベーターホール

## Overview

名称	熊本第一生命ビルディング
所在地	熊本県熊本市中央区新市街11番18号 (住居表示)
敷地面積	1,437.09㎡ (434.72坪)
延床面積	10,248.51㎡ (3,100.17坪)
構造	鉄骨鉄筋コンクリート造
規模	地上10階、塔屋1階
設計	株式会社フジタ
施工	株式会社フジタ
竣工	1988年12月
所有者	三井住友信託銀行株式会社

## Facilities

空調	フローア空調および個別空調併用
天井高	2,500mm
電気容量	照明20VA/㎡ コンセント30VA/㎡
OA床	有 (50mm) 一部未施工
床荷重	300kg/㎡
駐車場	タワーパーキング (入庫車制限有)
通信	光ケーブルMDFまで引込済
エレベーター	乗用1基、非常用1基
セキュリティ	24時間入退館可
開館時間	平日8時~20時
管理室	常駐: 8時~21時
供給電力	再生可能エネルギー導入済

## Contact

株式会社第一ビルディング  
九州支店 092-271-9571

DAI-ICHI BUILDING

第一ライフ丸紅  
リアルエステートグループ  
DMRE

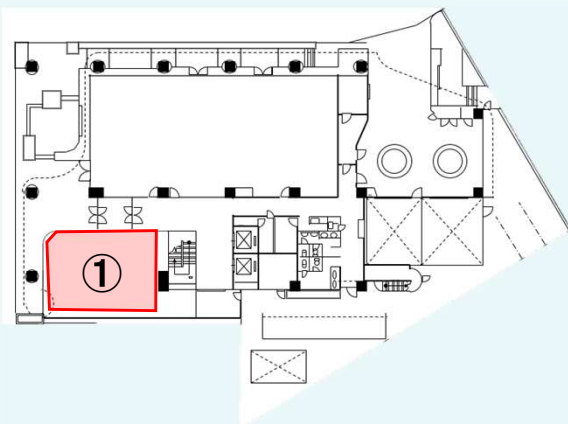
# For Rent

## Floors Available

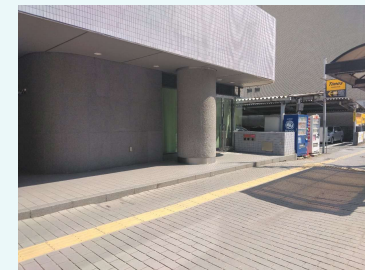
階数	契約面積 (坪)	用途	賃料 / 共益費	入居時期
①1F	108.66㎡ (32.87坪)	物販店舗 事務所相談可	ご相談	即入居可

## Floor Plan

1F



## Image



## Contact

株式会社第一ビルディング  
九州支店 092-271-9571



VRによる内覧はこちらから⇒

**DAI-ICHI BUILDING**

第一ライフ丸紅  
リアルエステートグループ  
DMRE