

朝日新聞第一生命ビル

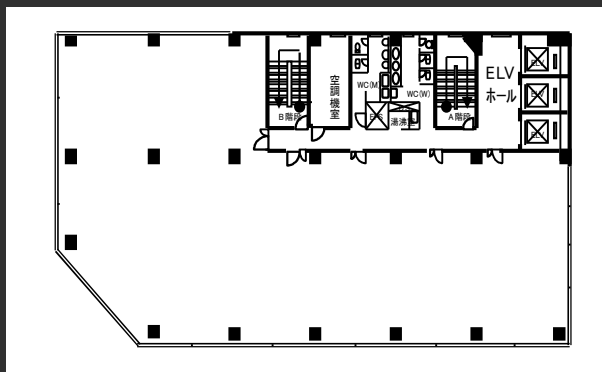
- ・花畑町電停徒歩1分
- ・アクセス・視認性良好
- ・再生可能エネルギー導入ビル

Access



熊本市電「花畑町電停」 徒歩1分
「熊本桜町バスターミナル」 徒歩3分

Floor Plan



基準階 184.07坪



1階エレベーターホール



各階エレベーターホール



基準階貸室

Overview

名称	朝日新聞第一生命ビルディング
所在地	熊本県熊本市中央区花畑町4番7号（住居表示）
敷地面積	1,411.87㎡（427.09坪）
延床面積	9,384.77㎡（2,838.89坪）
構造	鉄骨鉄筋コンクリート造
規模	地上11階、塔屋1階
設計	株式会社竹中工務店
施工	株式会社竹中工務店
竣工	1979年3月（2003年耐震補強完了）
所有者	第一生命保険株式会社

Facilities

空調	フローア空調および個別空調併用
天井高	2,450mm
電気容量	照明20VA/㎡ コンセント40VA/㎡
OA床	有（50mm） 一部未施工
床荷重	300kg/㎡
駐車場	タワーパーキング（入庫車制限有）
通信	光ケーブルMDFまで引込済
エレベーター	乗用2基、非常用1基
セキュリティ	24時間入退館可
開館時間	平日8時～20時00分
管理室	常駐：8時～17時
供給電力	再生可能エネルギー導入済

Contact

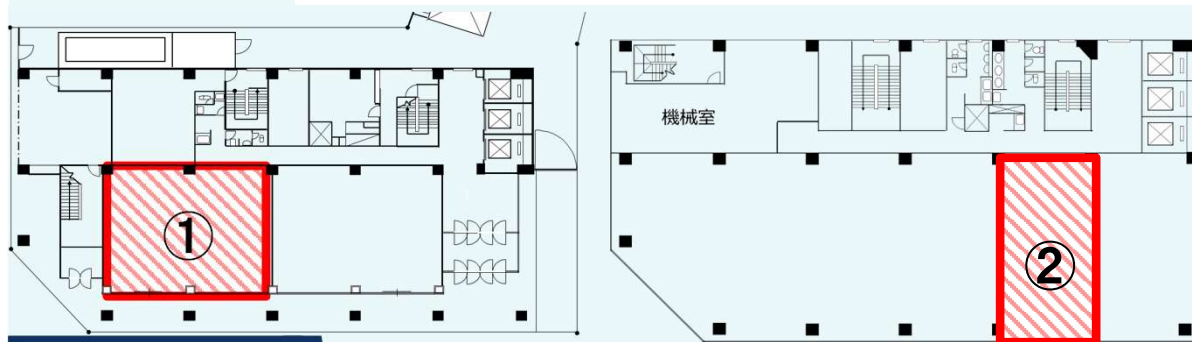
株式会社第一ビルディング
九州支店
092-271-9571

For Rent

Floors Available

階数	契約面積（坪）	用途	賃料 / 共益費	入居時期
①1F	117.41㎡（35.52坪）	事務所	ご相談	即入居可
②4F	79.80㎡（24.14坪）	事務所	ご相談	2026年3月1日
③11F	171.57㎡（51.90坪）	事務所	ご相談	即入居可

Floor Plan



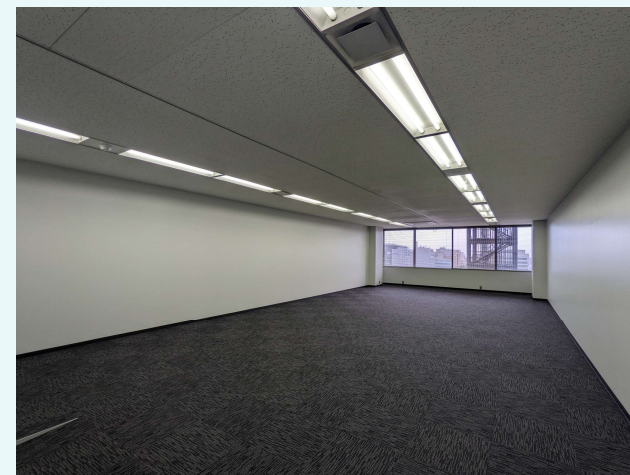
Campaign

定期建物賃貸借契約での締結となります。
 当社指定の保証会社利用にて敷金減額相談可

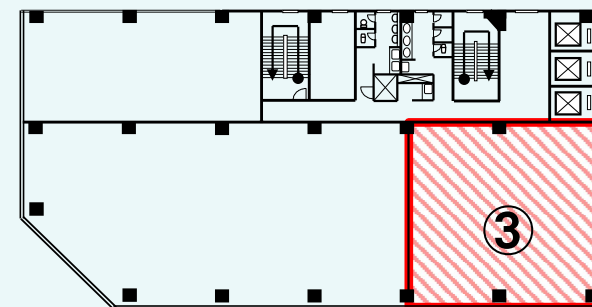
VRによる内覧はこちらから⇒



Image



Floor Plan



Contact

株式会社第一ビルディング
 九州支店
 092-271-9571