

大分第一生命ビル

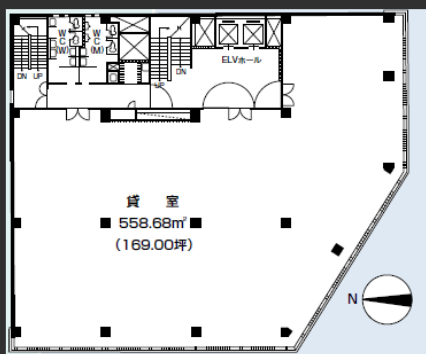
- ・大分駅の目の前ビル
- ・個別空調ビル・設備員常駐配置
- ・再生エネルギー導入ビル

Access

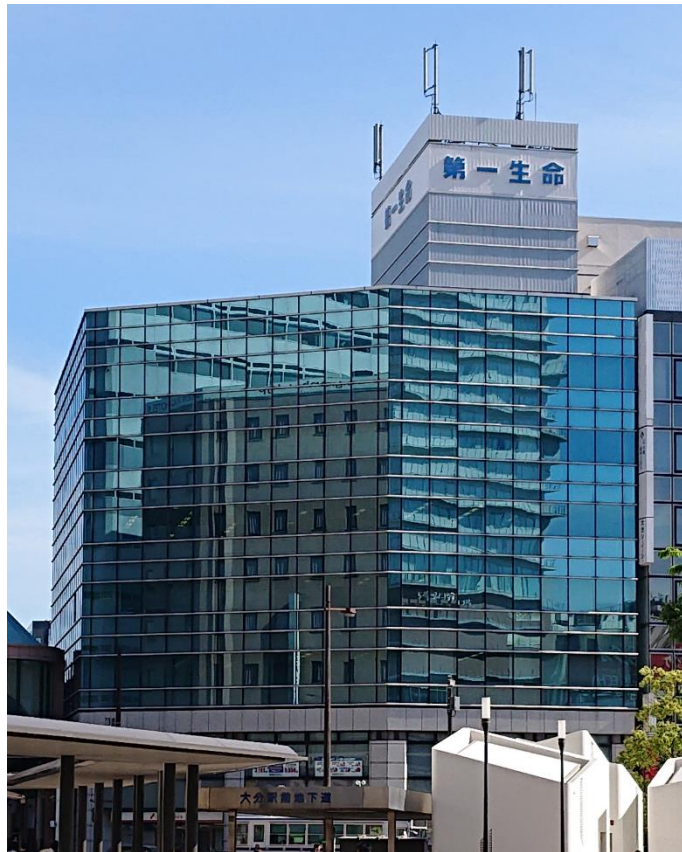


日豊本線「大分駅」徒歩2分

Floor Plan



基準階 (3~7階) 169.00坪



正面玄関入口



エントランス入口
(ビル専用郵便ポスト有り)

Overview

名称	大分第一生命ビルディング
住居表示	大分県大分市中央町一丁目1番5号
敷地面積	881.49㎡ (266.65坪)
延床面積	6,573.94㎡ (1,988.62坪)
構造	鉄骨鉄筋コンクリート造 (耐震補強済)
規模	地下2階、地上7階、塔屋3階
設計	清水建設株式会社
施工	清水建設株式会社
竣工	1964年6月 (リニューアル工事1998年)
所有者	第一生命保険株式会社

Facilities

空調	個別空調
天井高	2,630mm
電気容量	35VA/㎡
OA床	50mm
床荷重	300kg/㎡
駐車場	30台 (機械式) 7台 (平面式)
エレベーター	2基
開館時間	平日8時00分~18時00分
管理室	常駐: 平日8時30分~18時00分
LED照明	一部専有部照明
貸会議室	無
供給電力	再生可能エネルギー導入済

Contact

株式会社第一ビルディング
九州支店 大分営業所 097-534-5200

DAI-ICHI BUILDING

第一ライフ丸紅
リアルエステートグループ

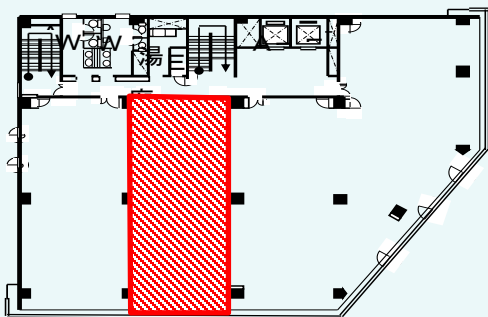
For Rent

Floors Available

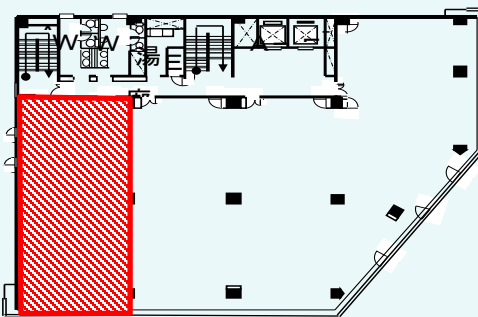
階数	契約面積 (坪)	用途	賃料 / 共益費	入居時期
4F	124.67㎡ (37.71坪)	事務所	ご相談	即日
5F	130.37㎡ (39.44坪)	事務所	ご相談	即日

Floor Plan

4F



5F



Campaign

Image



Contact

株式会社第一ビルディング
九州支店 大分営業所 097-534-5200

DAI-ICHI BUILDING

第一ライフ丸紅
リアルエステートグループ
DMRE