

# 長崎駅前第一生命ビル

- ・長崎駅から徒歩4分、浦上街道沿いの好立地物件
- ・多目的に使える貸会議室完備
- ・個別空調方式の快適なオフィス空間
- ・自走式・機械式併用の大規模駐車場完備
- ・再生可能エネルギー導入ビル

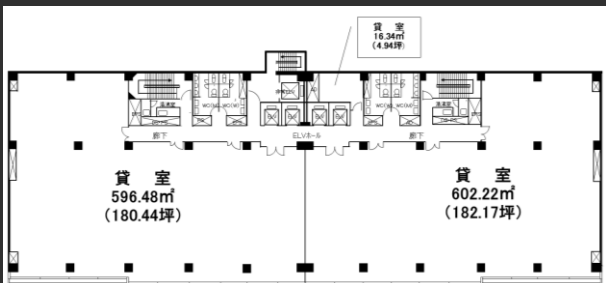
## Access



長崎本線「長崎駅」 徒歩4分

長崎電気軌道「長崎駅前電停」 徒歩5分

## Floor Plan



基準階 367.55坪



本物件はVRによる内覧が可能です。  
上記QRコードからご確認ください。



エレベーターホール

## Overview

|      |                       |
|------|-----------------------|
| 名称   | 長崎駅前第一生命ビルディング        |
| 所在地  | 長崎県長崎市西坂町281番他1       |
| 敷地面積 | 3,290.93㎡ (995.51坪)   |
| 延床面積 | 13,135.08㎡ (3973.36坪) |
| 構造   | 鉄骨鉄筋コンクリート造           |
| 規模   | 地上9階、塔屋1階             |
| 設計   | 清水建設株式会社              |
| 施工   | 清水建設株式会社              |
| 竣工   | 北館：1988年3月 南館：1990年5月 |
| 所有者  | 第一生命保険株式会社            |

## Facilities

|        |                        |
|--------|------------------------|
| 空調     | 個別空調                   |
| 天井高    | 2,500mm                |
| 電気容量   | 照明：20VA/㎡ コンセント：30VA/㎡ |
| OA床    | 無（設置可）                 |
| 床荷重    | 500kg/㎡                |
| 駐車場    | 161台（立体92台）            |
| エレベーター | 乗用4基 非常用1基             |
| セキュリティ | 機械警備システム（キーBOX方式）      |
| 開館時間   | 平日・土日祝：8時～19時          |
| 管理室    | 常駐：平日8時～20時            |
| 貸会議室   | 有                      |
| 駐輪場    | 有                      |
| 供給電力   | 再生可能エネルギー導入ビル          |

## Contact

株式会社第一ビルディング  
九州支店 092-271-9571

DAI-ICHI BUILDING

第一ライフ丸紅  
リアルエステートグループ  
DMRE

## Floors Available

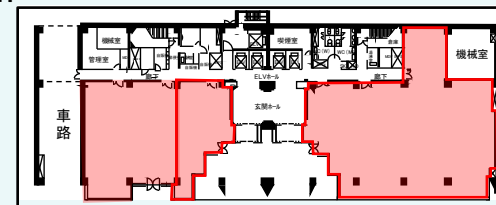
| 階数 | 契約面積（坪）           | 用途  | 賃料 / 共益費 | 入居時期      |
|----|-------------------|-----|----------|-----------|
| 1F | 103.08㎡ (31.38坪)  | 事務所 | ご相談      | 即日        |
| 1F | 457.46㎡ (138.38坪) | 事務所 | ご相談      | 即日        |
| 1F | 196.26㎡ (59.37坪)  | 事務所 | ご相談      | 2026/6/1～ |
| 2F | 197.36㎡ (59.70坪)  | 事務所 | ご相談      | 即日        |
| 3F | 16.34㎡ (4.94坪)    | 事務所 | ご相談      | 即日        |
| 3F | 98.94㎡ (29.93坪)   | 事務所 | ご相談      | 即日        |
| 3F | 390.62㎡ (118.16坪) | 事務所 | ご相談      | 即日        |
| 4F | 208.49㎡ (63.07坪)  | 事務所 | ご相談      | 即日        |
| 5F | 16.34㎡ (4.94坪)    | 事務所 | ご相談      | 即日        |
| 6F | 198.04㎡ (59.91坪)  | 事務所 | ご相談      | 即日        |
| 6F | 202.76㎡ (61.33坪)  | 事務所 | ご相談      | 即日        |
| 6F | 99.87㎡ (30.21坪)   | 事務所 | ご相談      | 即日        |

## Campaign

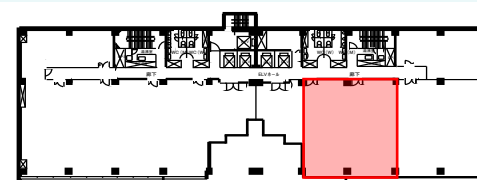
当社指定の保証会社利用で敷金減額相談可

## Floor Plan

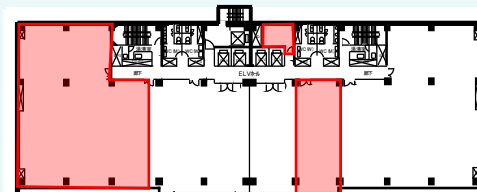
1F



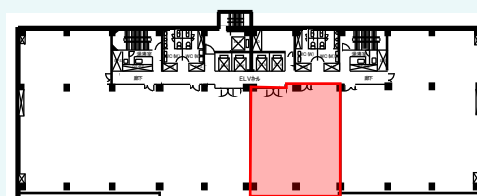
2F



3F



4F



## Contact

株式会社第一ビルディング  
九州支店 092-271-9571

DAI-ICHI BUILDING

Floors Available

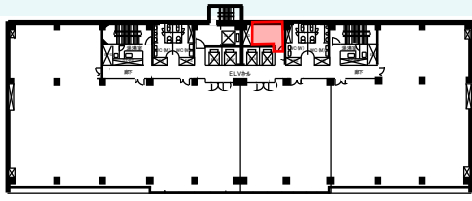
| 階数 | 契約面積 (坪)         | 用途  | 賃料 / 共益費 | 入居時期       |
|----|------------------|-----|----------|------------|
| 8F | 16.34㎡ (4.94坪)   | 事務所 | ご相談      | 即日         |
| 9F | 103.81㎡ (31.40坪) | 事務所 | ご相談      | 2026/11/1~ |



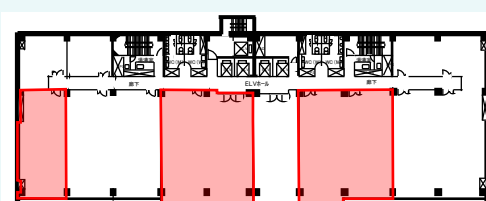
2025年5月 6階共用部リニューアル工事完了  
QRコードからVR内覧可能です

Floor Plan

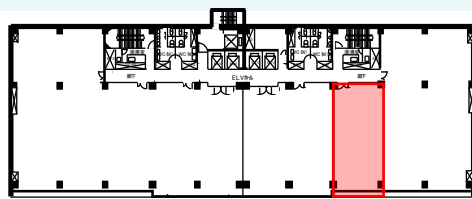
5F・8F



6F



9F



Image



Contact

株式会社第一ビルディング  
九州支店 092-271-9571

DAI-ICHI BUILDING