

# 長崎第一生命ビル

- ・長崎駅から徒歩圏内、市役所通り沿いの好立地
- ・個別空調方式の快適なオフィス空間
- ・再生可能エネルギー導入ビル

## Access



長崎本線「長崎駅」 徒歩10分  
長崎電気軌道「桜町電停」 徒歩2分

## Floor Plan



基準階 122.48坪



本物件はVRによる内覧が可能です。  
上記QRコードからご確認ください。



エレベーターホール

## Overview

名称	長崎第一生命ビルディング
所在地	長崎県長崎市興善町2番24号（住居表示）
敷地面積	660.52㎡（199.81坪）
延床面積	6,258.97㎡（1893.34坪）
構造	鉄骨鉄筋コンクリート造
規模	地下2階、地上9階、塔屋2階
設計	清水建設株式会社
施工	清水建設株式会社
竣工	1971年2月
所有者	第一生命保険株式会社

## Facilities

空調	個別空調
天井高	2,600mm
電気容量	照明：20VA/㎡ コンセント：30VA/㎡
OA床	無
床荷重	300kg/㎡
駐車場	76台
エレベーター	乗用2基
セキュリティ	機械警備システム（キーBOX方式）
開館時間	平日8時～19時
管理室	常駐：平日8時～17時
喫煙室	有
供給電力	再生可能エネルギー導入済

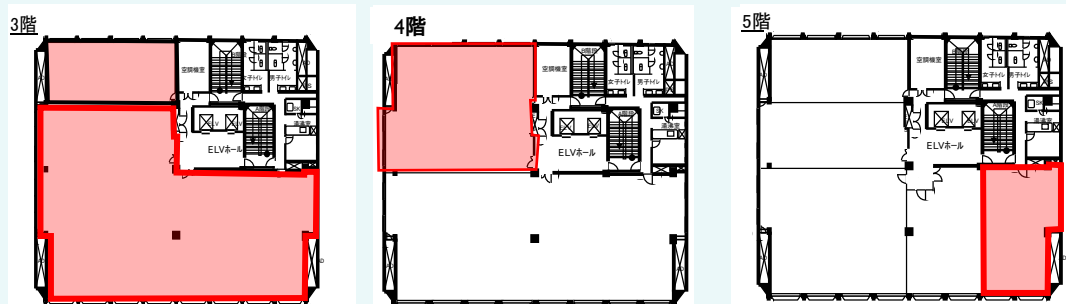
## Contact

株式会社第一ビルディング  
九州支店  
092-271-9571

Floors Available

階数	契約面積（坪）	用途	賃料 / 共益費	入居時期
3F	64.90㎡（19.63坪）	事務所	ご相談	即日
3F	340.00㎡（102.85坪）	事務所	ご相談	即日
4F	130.70㎡（39.54坪）	事務所	ご相談	2025年7月1日
5F	70.40㎡（21.30坪）	事務所	ご相談	即日

Floor Plan



Image



Campaign

当社指定の保証会社利用で敷金減額相談可

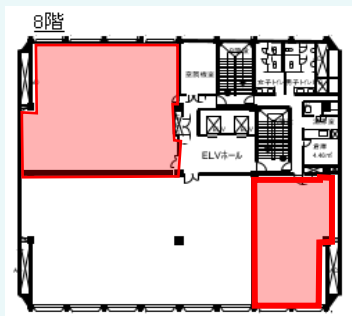
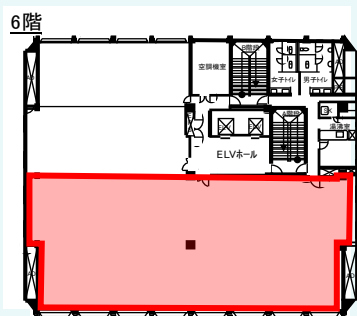
Contact

株式会社第一ビルディング  
九州支店  
092-271-9571

Floors Available

階数	契約面積（坪）	用途	賃料 / 共益費	入居時期
6F	270.60㎡（81.86坪）	事務所	ご相談	即日
8F	134.30㎡（40.62坪）	事務所	ご相談	即日
8F	70.40㎡（21.30坪）	事務所	ご相談	即日

Floor Plan



Image



Campaign

当社指定の保証会社利用で敷金減額相談可

Contact

株式会社第一ビルディング  
九州支店  
092-271-9571