

佐賀中央第一生命ビル

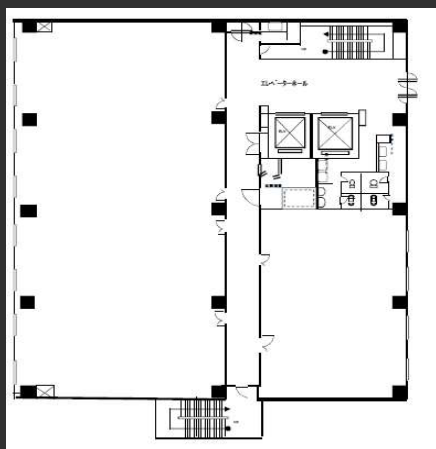
再生可能エネルギー導入
「佐賀駅」より、徒歩4分、好立地

Access

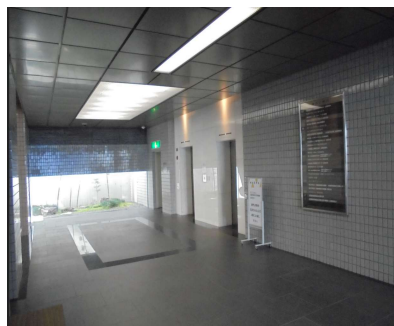


JR長崎本線「佐賀駅」 徒歩4分

Floor Plan



基準階 106.84坪



エレベーターホール



フロア

Overview

名称	佐賀中央第一生命ビル
所在地	佐賀県佐賀市駅南本町6番4号（住居表示）
敷地面積	1142.06㎡（345.47坪）
延床面積	5777.17㎡（1,747.57坪）
構造	鉄骨鉄筋コンクリート造
規模	地上10階、塔屋1階
設計	株式会社フジタ
施工	株式会社フジタ 松尾建設株式会社
竣工	1987年6月
所有者	第一生命保険株式会社

Facilities

空調	セントラル空調
天井高	2,500mm
OA床	50mm
床荷重	300kg/㎡
駐車場	57台
通信	光ケーブルMDFまで引込済
エレベーター	2基
供給電力	再生エネルギー導入(2022年4月)
開館時間	平日8時～18時30分 土曜日8時～17時
管理室	常駐：平日8時～18時30分 土曜日8時～17時
LED照明	無
貸会議室	無

Contact

株式会社第一ビルディング
九州支店
092-271-9571



For Rent

Floors Available

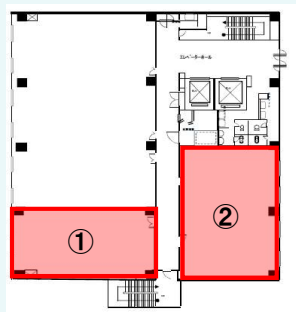
階数	契約面積 (坪)	用途	賃料 / 共益費	入居時期
①3F	66.56㎡ (20.13坪)	事務所	ご相談	2024/10/1
②3F	92.52㎡ (27.98坪)	事務所	ご相談	2024/10/1
③6F	130.32㎡ (39.42坪)	事務所	ご相談	即
④7F	92.52㎡ (27.99坪)	事務所	ご相談	即
⑤8F	63.84㎡ (19.31坪)	事務所	ご相談	即

Image

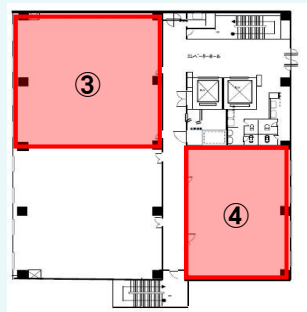


Floor Plan

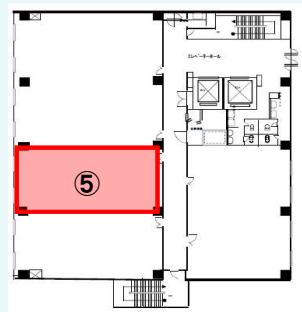
3F



6F,7F



8F



Campaign

Contact

株式会社第一ビルディング
九州支店
092-271-9571

For Rent

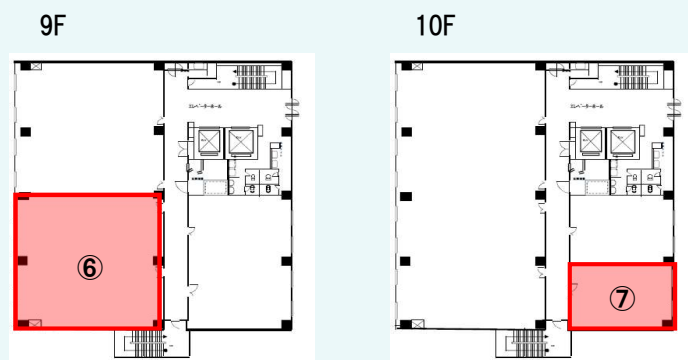
Floors Available

階数	契約面積 (坪)	用途	賃料 / 共益費	入居時期
⑥9F	130.40㎡ (39.45坪)	事務所	ご相談	即
⑦10F	46.92㎡ (14.19坪)	事務所	ご相談	即

Image



Floor Plan



Campaign

Contact

株式会社第一ビルディング
九州支店
092-271-9571