

# 松山第一生命ビル

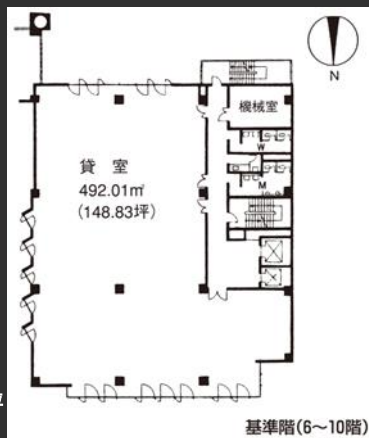
愛媛県の営業拠点に最適な立地。  
ホテル隣接、徒歩圏内に銀行及び郵便局有り。  
大街道商店街・繁華街も徒歩圏内。

## Access



伊予鉄市内電車「県庁前駅」徒歩1分  
伊予鉄・JR長距離バス『一番町』徒歩1分  
松山空港・松山観光港リムジンバス「一番町」徒歩1分

## Floor Plan



基準階 148.83坪

基準階(6~10階)



エレベーターホール

1階フロア

## Overview

名称	松山第一生命ビル
所在地	愛媛県松山市一番町3-2-11
敷地面積	859.66㎡ (260.05坪)
延床面積	6344.47㎡ (1,919.20坪)
構造	鉄骨鉄筋コンクリート造
規模	地下2階、地上10階、塔屋1階
施工	1979年11月
竣工	清水建設株式会社
所有者	第一生命保険株式会社他
環境認証	

## Facilities

空調	個別空調・セントラル空調併用
天井高	2,600mm (OA床敷設後2,550mm)
電気容量	一般 15VA/㎡
OA床	有50mm・一部無
床荷重	300kg/㎡
駐車場	機械式12台 平面8台
エレベーター	2基
開館時間	平日7:30~19:00
管理室	巡回
LED照明	一部LED
貸会議室	無
供給電力	

## Contact

株式会社第一ビルディング  
四国支店 松山営業所 089-933-5397

DAI-ICHI BUILDING

第一ライフ丸紅  
リアルエステートグループ

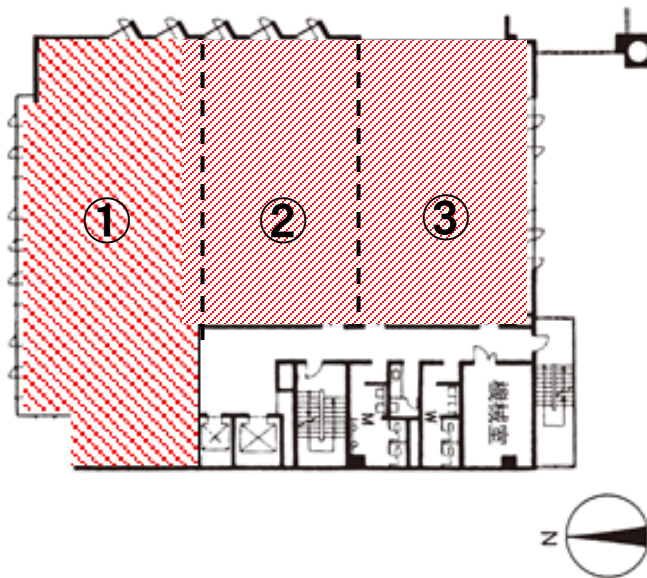
## Floors Available

階数	契約面積（坪）	用途	賃料 / 共益費	入居時期
9F	492.01㎡（148.83坪）	事務所	ご相談	即日
① 9F	210.78㎡（63.76坪）	事務所	ご相談	間仕施工後
② 9F	135.07㎡（40.86坪）	事務所	ご相談	間仕施工後
③ 9F	146.15（44.21坪）	事務所	ご相談	間仕施工後

## Floor Plan

## 9階

- \*③の区画は通用扉が2か所有ります。
- \*分割のご要望には間仕切り設置工事着手前に成約をお願いします。



## Campaign

## ※キャンペーン情報

当社指定の保証会社利用による敷金0円キャンペーン実施中(別途保証料発生)

## Image



## Contact

株式会社第一ビルディング

四国支店 松山営業所

089-933-5397

DAI-ICHI BUILDING

第一ライフ丸紅  
リアルエステートグループ  
DMRE

## Floors Available

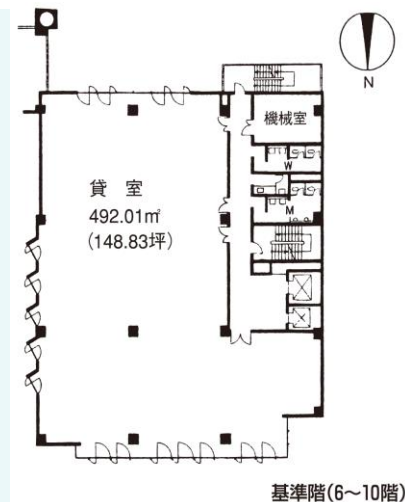
階数	契約面積（坪）	用途	賃料 / 共益費	入居時期
1F	252.75㎡（76.45坪）	店舗	ご相談	満室
2F	吹き抜け			
3F	453.98㎡（137.32坪）	事務所	ご相談	満室
4F	568.55㎡（171.98坪）	事務所	ご相談	満室
5F	439.75㎡（133.02坪）	事務所	ご相談	満室
6F	487.87㎡（147.58坪）	事務所	ご相談	満室
7F	492.00㎡（148.83坪）	事務所	ご相談	満室
8F	487.68㎡（147.52坪）	事務所	ご相談	満室
9F	492.01㎡（148.83坪）	事務所	ご相談	即日
10F	492.01㎡（148.83坪）	事務所	ご相談	満室

## Campaign

※キャンペーン情報

当社指定の保証会社利用による敷金減額相談可

## Floor Plan



## Image



## Contact

株式会社第一ビルディング

四国支店 松山営業所

089-933-5397

DAI-ICHI BUILDING

 第一ライフ丸紅  
リアルエステートグループ  
DMRE