

# JEI広島八丁堀ビル

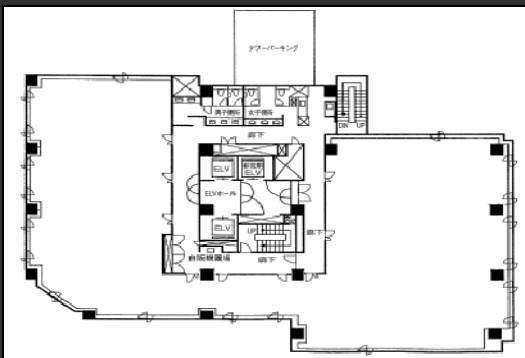
- ・再生可能エネルギー導入ビル
- ・広島電鉄 八丁堀電停徒歩2分の好立地
- ・個別空調
- ・空室LED化済
- ・各階トイレリニューアル中

## Access

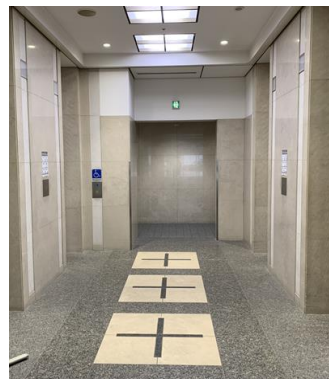
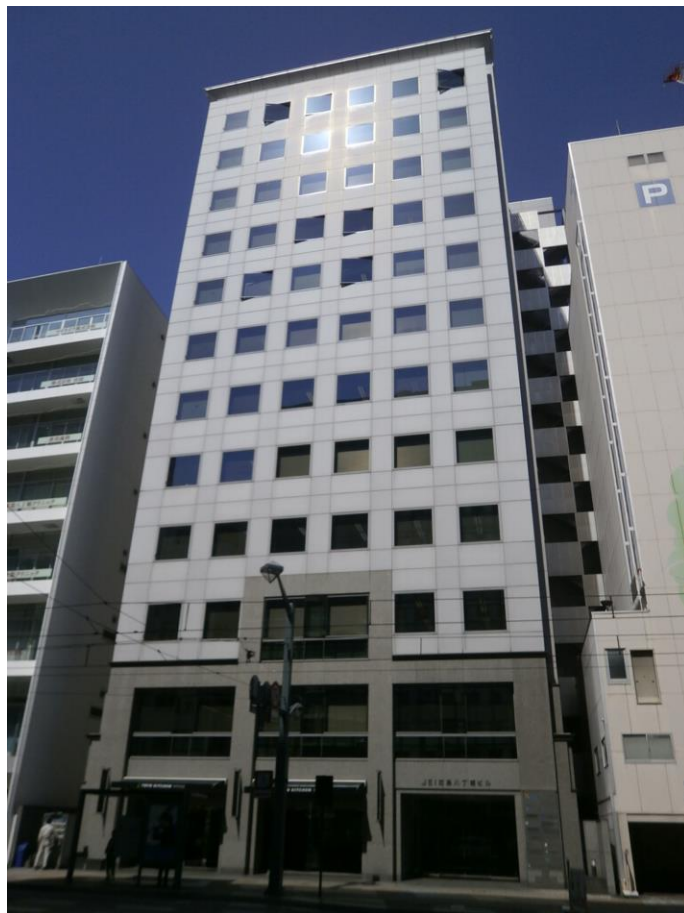


広島電鉄「八丁堀電停」 徒歩2分

## Floor Plan



基準階 175.41坪



エレベーターホール



フロア

## Overview

名称	JEI広島八丁堀ビル
所在地	広島県広島市中区八丁堀14番地2他
敷地面積	1,188.96㎡ (359.06坪)
延床面積	10,847.70㎡ (3,281.43坪)
構造	鉄骨造、一部鉄骨鉄筋コンクリート造
規模	地下1階、地上12階、塔屋1階
施工	間組一級建築士事務所
竣工	1999年3月

## Facilities

空調	個別空調
天井高	2,525mm
電気容量	40VA/㎡
OA床	有/75mm
床荷重	300kg/㎡
駐車場	立体駐車場34台、地下機械式駐車場36台
エレベーター	3基
開館時間	正面：平日8時～19時 土曜8～17時
管理室	常駐：平日8時～19時 土曜8～17時
LED照明	有
貸会議室	無
供給電力	再生可能エネルギー導入済

## Contact

株式会社第一ビルディング  
広島支店

082-254-7550

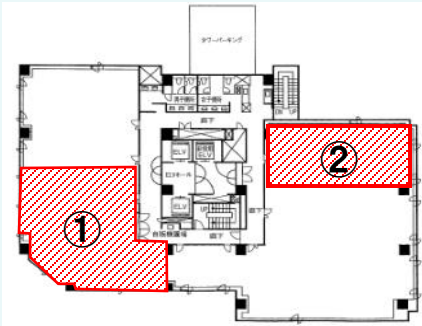
For Rent

## Floors Available

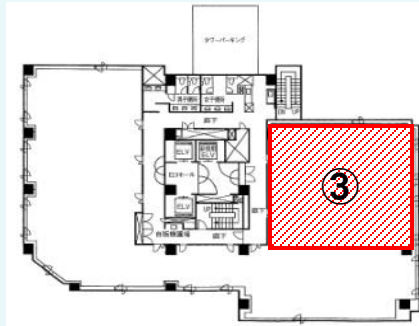
階数	契約面積（坪）	用途	賃料 / 共益費	入居時期
①6F	107.47㎡(32.51坪)	事務所	ご相談	即日
②9F	101.62㎡(30.74坪)	事務所	ご相談	即日
③12F	187.3㎡(56.66坪)	事務所	ご相談	即日

## Floor Plan

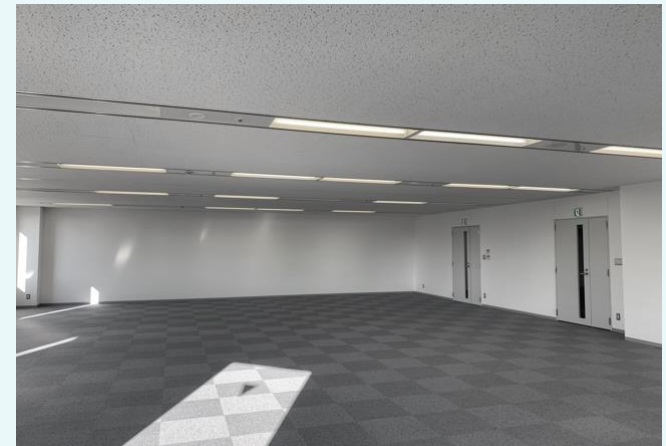
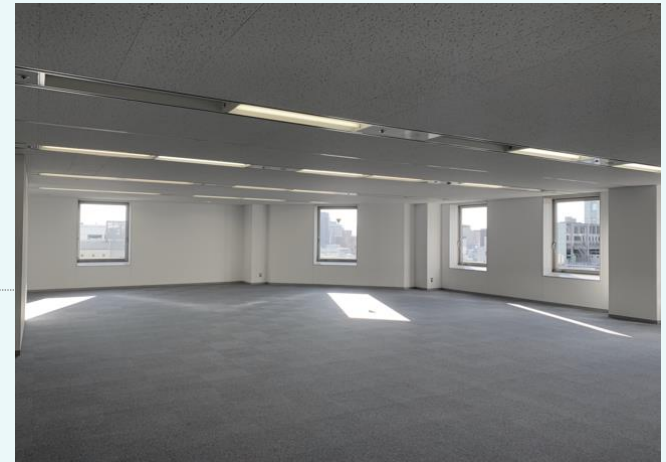
6、9F



12F



## Image

VR内覧QR  
コード

## Contact

株式会社第一ビルディング  
広島支店

082-254-7550