

アスティ広島京橋ビルディング

再開発で注目を集めるJR広島駅より徒歩5分の好立地。

周辺に飲食店多数、コンビニ徒歩圏内。
機械式駐車場はハイルーフ対応区画あり。

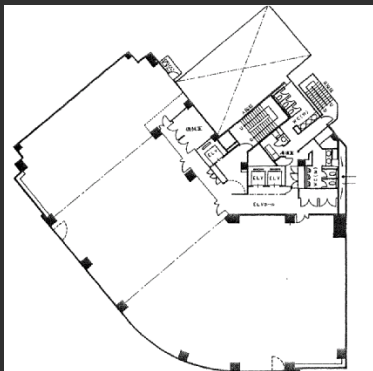
Access



JR「広島駅」徒歩5分

広島電鉄「稻荷町駅」徒歩3分

Floor Plan



基準階 205.16坪



エレベーターホール



エントランス

Overview

名称	アスティ広島京橋ビルディング
所在地	広島県広島市南区京橋町1番地5
敷地面積	1,202.47㎡ (363.75坪)
延床面積	11,149.44㎡ (3,372.70坪)
構造	鉄骨鉄筋コンクリート造
規模	地上11階、塔屋1階
設計	清水建設株式会社
施工	清水建設株式会社
竣工	1994年4月
所有者	株式会社アスティ

Facilities

空調	個別空調
天井高	2,700mm
OA床	無し
床荷重	300kg/㎡
駐車場	立体駐車場76台
通信	
エレベーター	4基 非常用1基
セキュリティ	機械警備・EV不停止
開館時間	平日8時～19時 土曜日8時～13時
管理室	平日7時半～20時半 土曜日7時半～13時半
LED照明	
貸会議室	無

Contact

株式会社第一ビルディング
広島支店 082-254-7550

DAI-ICHI BUILDING

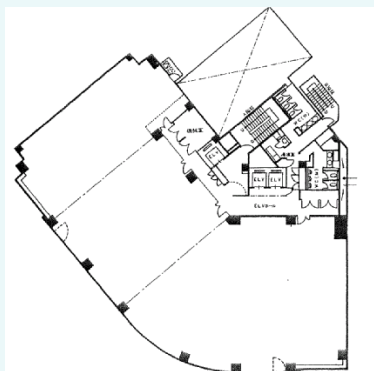
第一ライフ丸紅
リアルエステートグループ

Floors Available

階数	契約面積（坪）	用途	賃料 / 共益費	入居時期
満室				

Image

Floor Plan



Campaign

当社指定の保証会社利用に敷金減額相談可

Contact

株式会社第一ビルディング
広島支店 082-254-7550

DAI-ICHI BUILDING