

旭川緑橋通第一生命ビル

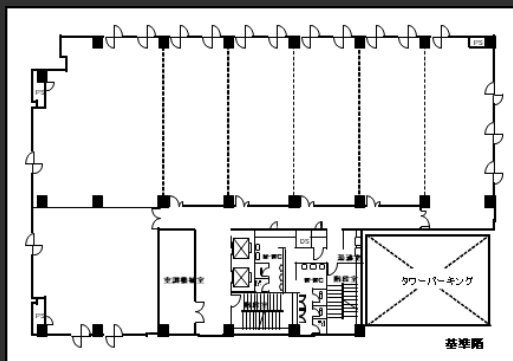
- JR旭川駅より徒歩4分の好立地
- オフィスビル、官公庁集積エリア
- 再生可能エネルギー導入ビル

Access



JR函館本線「旭川駅」 徒歩4分

Floor Plan



基準階 193.60坪



エレベーターホール

Overview

名称	旭川緑橋通第一生命ビルディング
所在地	北海道旭川市一条通9丁目50-3
敷地面積	1,151.35㎡ (348.29坪)
延床面積	7,078.24㎡ (2,141.17坪)
構造	鉄骨鉄筋コンクリート造
規模	地上8階、地下1階、塔屋2階
施工	鹿島建設株式会社
竣工	1986年6月
所有者	第一生命保険株式会社

Facilities

空調	セントラル空調
天井高	2,500mm
電気容量	照明200V(16VA/㎡) コンセント100V(10VA/㎡)
OA床	500mm
床荷重	300kg/㎡
駐車場	64台 (タワーパーク)
エレベーター	2基
開館時間	平日 8時～20時
管理室	平日 8時～20時 土日 8時～10時・18時～20時
LED照明	無
供給電力	再生可能エネルギー導入済

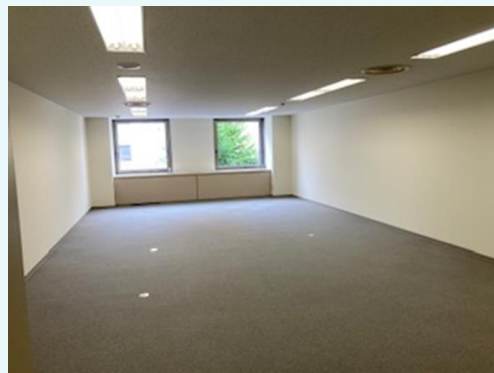
Contact

株式会社第一ビルディング
札幌支店
011-241-5221

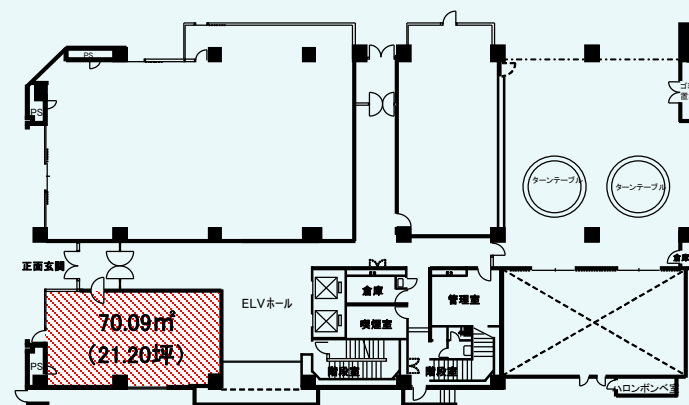
Floors Available

階数	契約面積 (坪)	用途	賃料 / 共益費	入居時期
1F	70.09㎡ (21.20坪)	事務所	ご相談	即入居可
2F	75.78㎡ (22.92坪)	事務所	ご相談	即入居可
2F	115.90㎡ (35.06坪)	事務所	ご相談	即入居可
2F	113.67㎡ (34.39坪)	事務所	ご相談	2024年10月

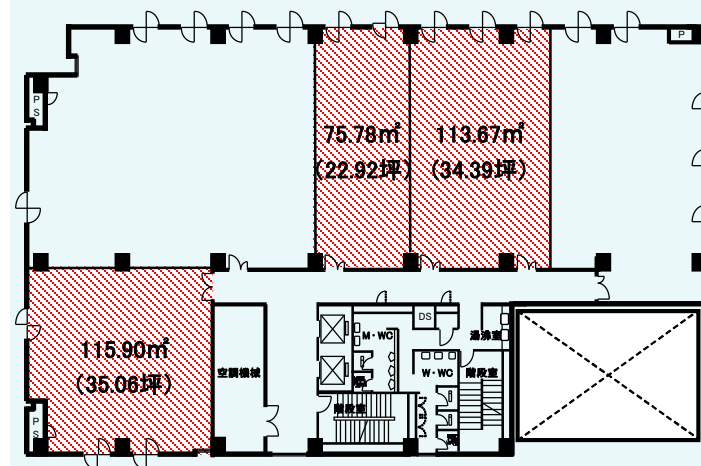
Image



Floor Plan



1階



2階

Campaign

【VR内覧用QRコード】



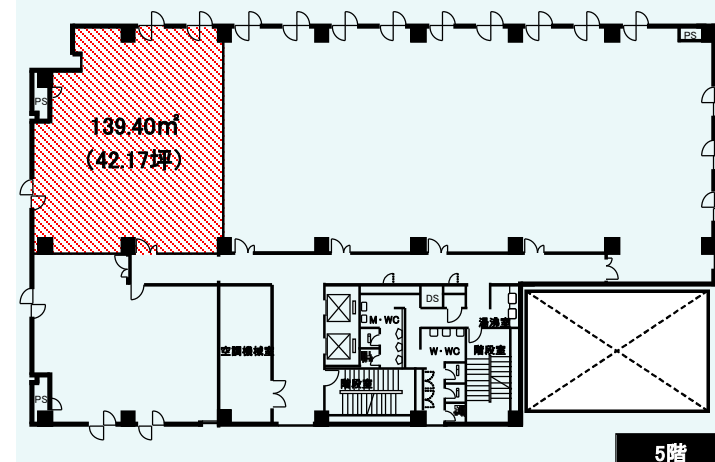
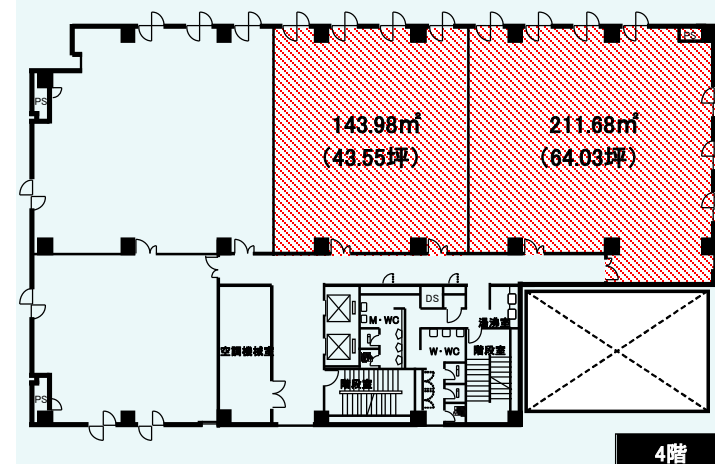
Floors Available

階数	契約面積 (坪)	用途	賃料 / 共益費	入居時期
4F	143.98㎡ (43.55坪)	事務所	ご相談	即入居可
4F	211.68㎡ (64.03坪)	事務所	ご相談	即入居可
5F	139.40㎡ (42.17坪)	事務所	ご相談	即入居可

Image



Floor Plan



Campaign

【VR内覧用QRコード】



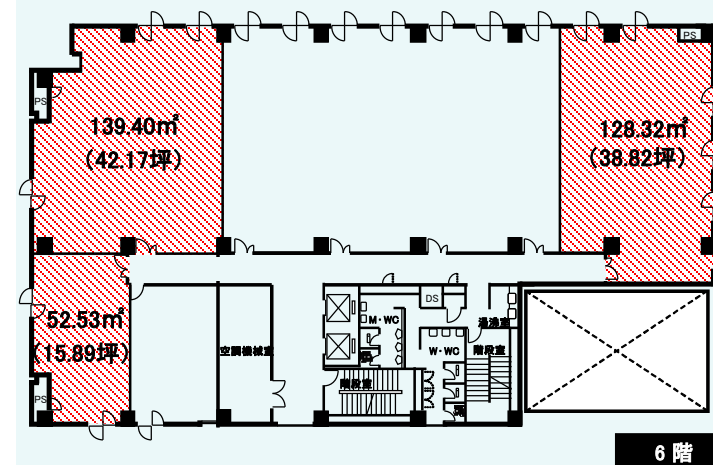
Floors Available

階数	契約面積（坪）	用途	賃料 / 共益費	入居時期
6F	139.40㎡（42.17坪）	事務所	ご相談	即入居可
6F	128.32㎡（38.82坪）	事務所	ご相談	即入居可
6F	52.53㎡（15.89坪）	事務所	ご相談	2024年10月

Image



Floor Plan



Campaign

【VR内覧用QRコード】



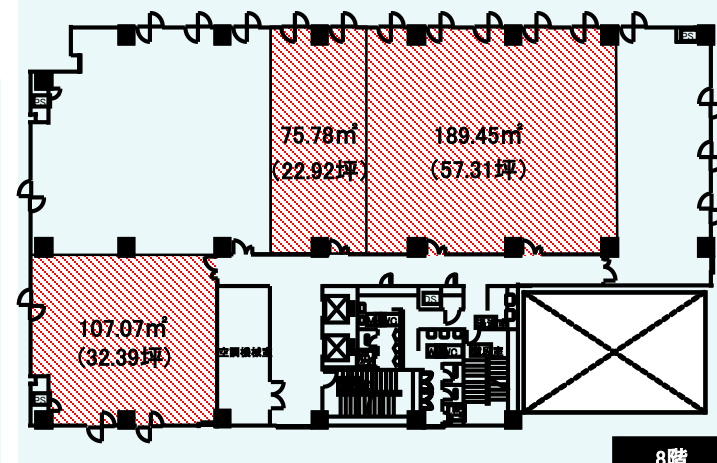
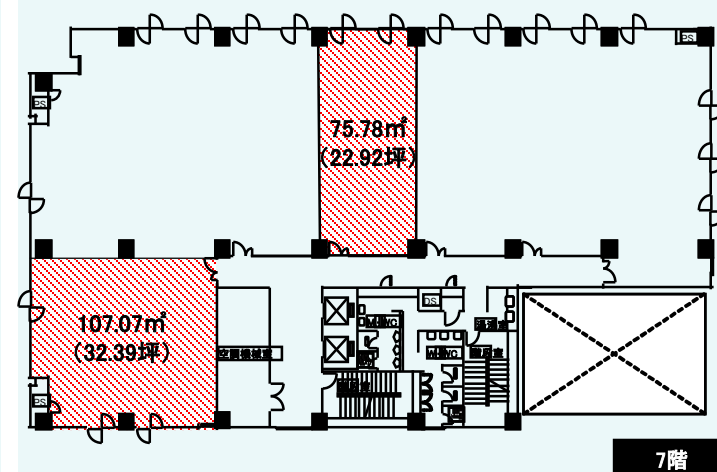
Floors Available

階数	契約面積 (坪)	用途	賃料 / 共益費	入居時期
7F	75.78㎡ (22.92坪)	事務所	ご相談	即入居可
7F	107.07㎡ (32.39坪)	事務所	ご相談	即入居可
8F	75.78㎡ (22.92坪)	事務所	ご相談	即入居可
8F	107.07㎡ (32.39坪)	事務所	ご相談	即入居可
8F	189.45㎡ (57.31坪)	事務所	ご相談	即入居可

Image



Floor Plan



Campaign

【VR内覧用QRコード】

