

みなと銀行第一生命 共同ビルディング

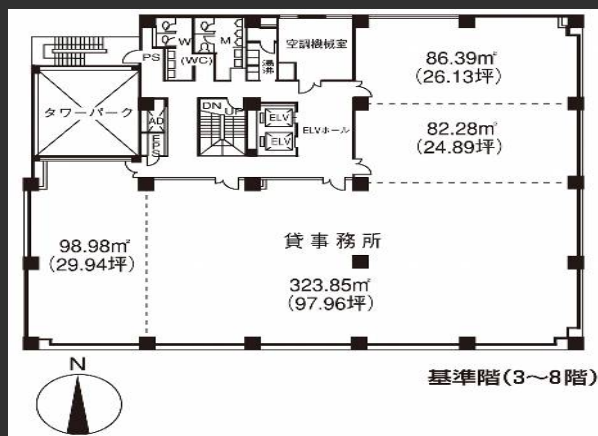
姫路駅から姫路城へと続く大手前通り沿いに
位置する、視認性の高いオフィスビル。

Access



J R線・山陽電鉄「姫路駅」徒歩5分

Floor Plan



基準階(3~8階) 178.93坪



エレベーターホール

フロア

Overview

名称	みなと銀行第一生命共同ビルディング
所在地	兵庫県姫路市白銀町24番地他
敷地面積	1,031.35㎡ (311.98坪)
延床面積	6,817.03㎡ (2,062.坪)
構造	鉄骨鉄筋コンクリート造
規模	地下1階、地上8階、塔屋1階
設計	清水建設株式会社
施工	清水建設株式会社
竣工	1983年9月
所有者	第一生命保険(株)、(株)みなと銀行

Facilities

空調	各階セントラル空調
天井高	2,500mm
OA床	無(一部区画有)
床荷重	300kg/㎡
駐車場	32台(機械式)
通信	光ケーブルMDFまで引込済
エレベーター	乗用2基
セキュリティ	機械警備(通用口24時間入退館可)
開館時間	正面: 8:00~20:00
管理室	常駐: 平日 7:30~21:00
空調時間	平日 8~19時/土 8~16時 ※時間外空調可
喫煙室	有

Contact

株式会社第一ビルディング
神戸営業所

078-392-5388



For Rent

Floors Available

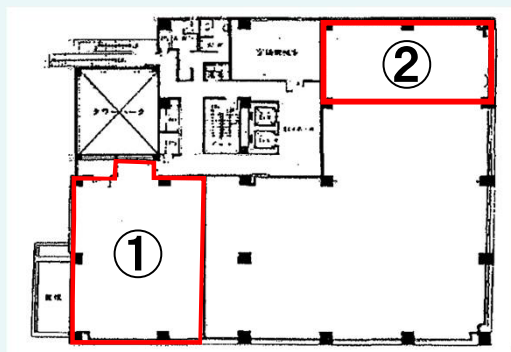
階数	契約面積 (坪)	用途	賃料 / 共益費	入居時期
2F	137.83㎡ (41.69坪)	事務所 ①	ご相談	即日
4F	88.30㎡ (26.71坪)	事務所 ②	ご相談	即日
5F	168.67㎡ (51.02坪)	事務所 ③	ご相談	即日

Image

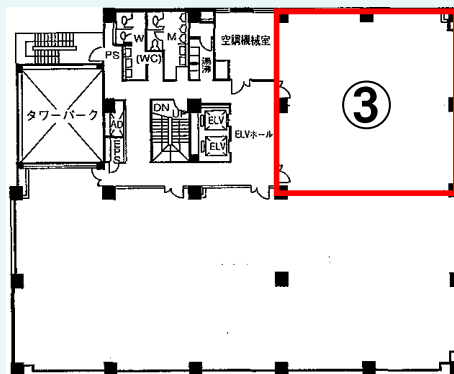


Floor Plan

2F、4F



5F



Campaign

2021年3月末までのお申込みで賃料起算日3ヵ月分繰延!

Contact

株式会社第一ビルディング
神戸営業所

078-392-5388