

京都第一生命泉屋ビル

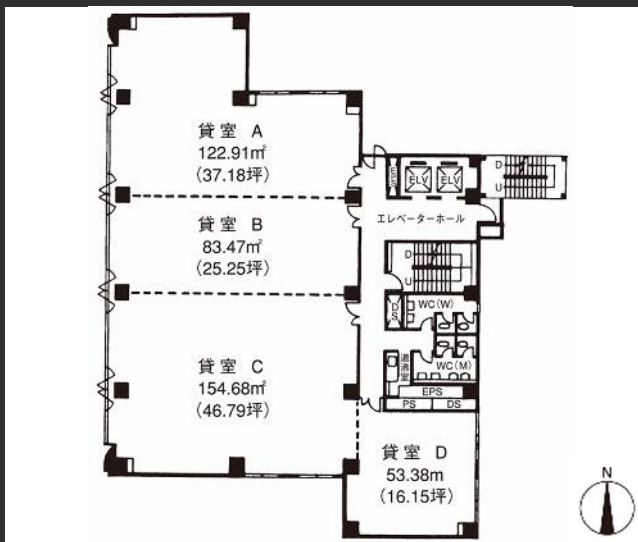
- 烏丸線・東西線から2WAYアクセス
- 府庁・市役所が徒歩圏
- 京都御苑や世界遺産二条城にも近接

Access



京都市営地下鉄烏丸線・東西線「烏丸御池駅」 徒歩4分

Floor Plan (基準階 約125坪)



エントランスホール



エレベーターホール (基準階)

Overview

名称	京都第一生命泉屋ビル
所在地	京都府京都市中京区烏丸通二条下る秋野々町513
敷地面積	741.47㎡ (224.29坪)
延床面積	4,373.03㎡ (1,322.84坪)
構造	鉄骨鉄筋コンクリート造
規模	地下1階、地上8階、塔屋1階
設計	株式会社間組
施工	株式会社間組、株式会社増田組
竣工	1989年11月
所有者	第一生命保険株式会社

Facilities

空調	個別空調
天井高	2,500mm(OA床の場合は2,450mm)
OA床	相談
床荷重	300kg/㎡
駐車場	機械式(全28台)
通信	光ケーブルMDFまで引込済
エレベーター	2基
セキュリティ	24時間対応機械警備
開館時間	7:30～19:00 (曜日・出入口により異なります)
防災センター	巡回
供給電力	再生可能エネルギー導入済

Contact

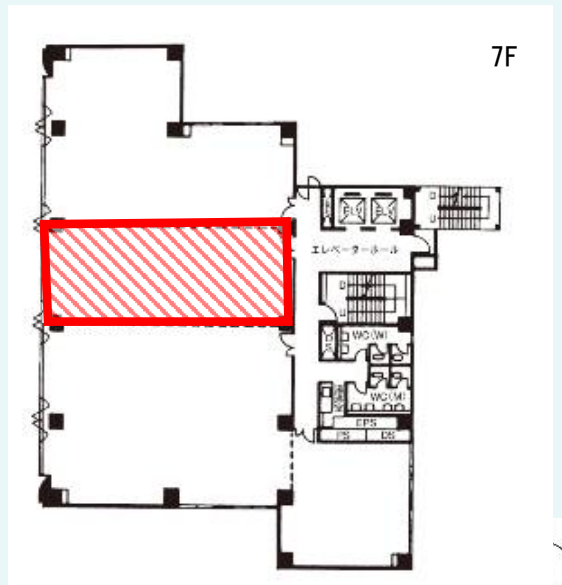
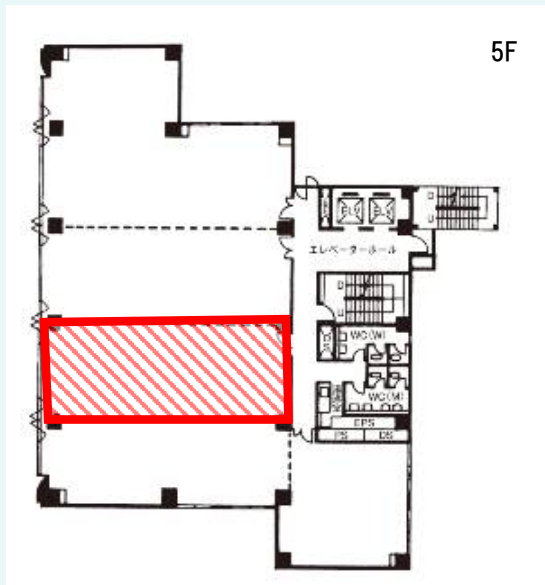
株式会社第一ビルディング
関西支店 京都営業所
075-255-6304

For Rent

Floors Available

階数	契約面積（坪）	用途	賃料 / 共益費	入居時期
5F	83.47㎡（25.25坪）	事務所	ご相談	2026年4月
7F	83.47㎡（25.25坪）	事務所	ご相談	2026年7月

Floor Plan



Image

共用部（基準階）



Contact

株式会社第一ビルディング
 関西支店 京都営業所
 075-255-6304