

# 大阪第一生命ビル

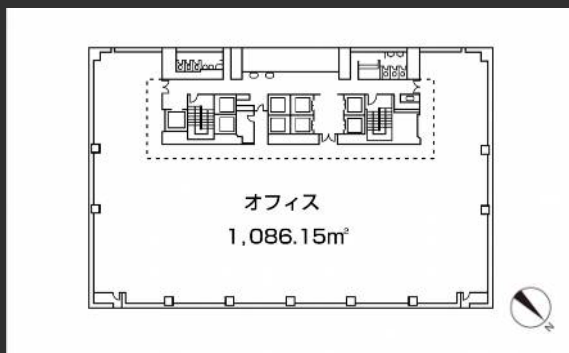
梅田地下街の好立地。  
大阪駅前のダイヤモンド地区の一角を成す、  
ハイグレードオフィスビル。

## Access



地下鉄「梅田駅」「東梅田駅」「西梅田駅」徒歩1~3分  
JR「大阪駅」、阪神・阪急「梅田駅」徒歩1~8分

## Floor Plan



基準階 328.56坪



エレベーターホール



ビル1階正面

## Overview

名称	大阪第一生命ビルディング
所在地	大阪府大阪市北区梅田一丁目2番
敷地面積	2,405.52㎡ (727.67坪)
延床面積	32,693.62㎡ (9,889.82坪)
構造	鉄骨造・鉄筋コンクリート造
規模	地下5階、地上19階、塔屋2階
設計	株式会社竹中工務店
施工	株式会社竹中工務店
竣工	1990年11月
所有者	第一生命保険株式会社

## Facilities (基準階)

空調	個別分散空調システム
天井高	2,700mm
OA床	100mm
床荷重	300kg/㎡但し室平均180kg/㎡
駐車場	機械式113台
通信	光ケーブル各階EPSまで引込済
エレベーター	9基
セキュリティ	EV不停止
開館時間	全日8時~19時
管理室	常駐：24時間
LED照明	無
貸会議室	有

## Contact

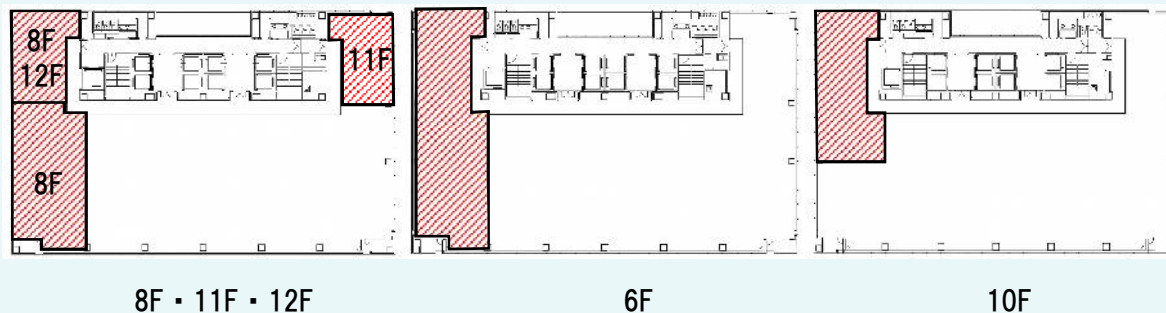
株式会社第一ビルディング  
関西支店  
06-7659-0505

## For Rent

### Floors Available

階数	契約面積 (坪)	用途	賃料 / 共益費	入居時期
6F	247.86㎡ (74.98坪)	事務所	ご相談	2021年7月1日
8F	163.44㎡ (49.44坪)	事務所	ご相談	即入居可
8F	84.42㎡ (25.54坪)	事務所	ご相談	2021年10月1日
10F	145.56㎡ (44.03坪)	事務所	ご相談	2021年11月1日
11F	84.42㎡ (25.54坪)	事務所	ご相談	2021年7月1日
12F	82.55㎡ (24.97坪)	事務所	ご相談	2021年9月19日

### Floor Plan



VR内覧用QRコード



### Image



### Contact

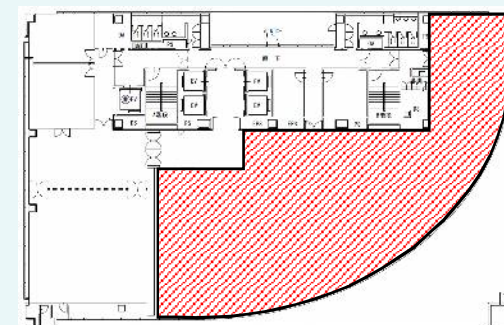
株式会社第一ビルディング  
関西支店  
06-7659-0505

## For Rent

### Floors Available

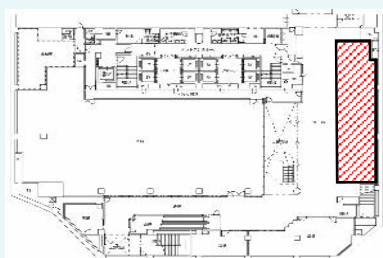
階数	契約面積 (坪)	用途	賃料 / 共益費	入居時期
B2F	148.41㎡ (44.9坪)	店 舗	ご相談	即入居可
MB1F	834.99㎡ (252.58坪)	事務所	ご相談	2021年12月1日
1F	382.22㎡ (115.62坪)	事務所	ご相談	2021年12月1日
19F	512.11㎡ (154.91坪)	事務所	ご相談	2021年12月1日

### Image

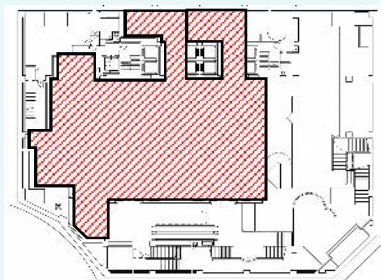


19F

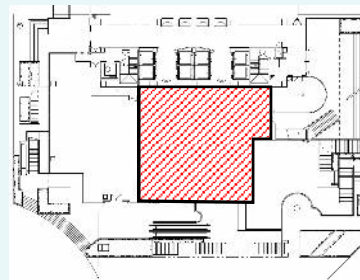
### Floor Plan



B2F



MB1F



1F



B2F (44.89坪) ※スケルトン仕様

### Contact

株式会社第一ビルディング  
関西支店  
06-7659-0505