

川西北ビル

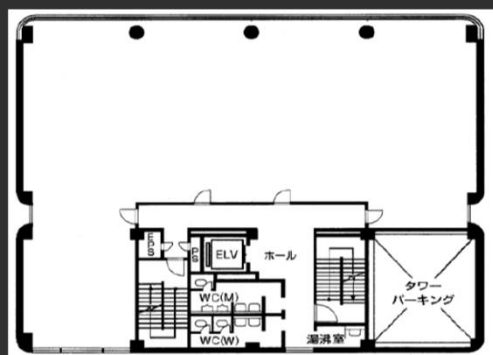
阪急宝塚線「川西能勢口駅」より徒歩5分の好立地。

Access



〇〇線「〇〇駅」徒歩0分
〇〇線「〇〇駅」徒歩0分

Floor Plan



基準階 104.14坪



エレベーターホール



フロア（写真はOA床の区画です）

Overview

名称	川西北ビル
所在地	兵庫県川西市中央町3-2
敷地面積	699.38㎡ (211.56坪)
延床面積	3,387.50㎡ (1,024.72坪)
構造	鉄筋コンクリート造
規模	地上6階 塔屋1階
設計	株式会社竹中工務店
施工	株式会社竹中工務店
竣工	1988年3月
所有者	矢野ハウジング株式会社

Facilities

空調	個別空調機
天井高	2,530mm
OA床	塩ビタイル一部タイルカーペット仕上げ (OA応需50mm)
床荷重	300kg/㎡
駐車場	機械式32台
通信	光ケーブルなし (すべて入居者負担)
エレベーター	乗用1基
セキュリティ	24時間対応機械警備
開館時間	正面：平日8時～20時、土曜8時～12時 日祝終日閉館 通用口：平日土曜7時半～20時 日祝終日閉館

Contact

株式会社第一ビルディング
関西支店
06-7659-0505



For Rent

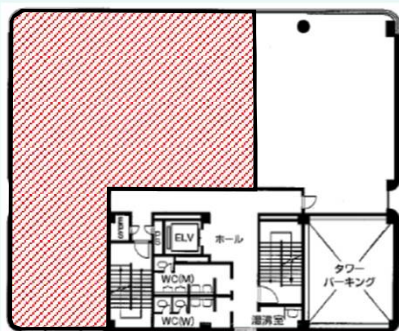
Floors Available

階数	契約面積 (坪)	用途	賃料 / 共益費	入居時期
3F	229.12㎡ (69.31坪)	事務所	ご相談	2021年7月1日～
5F	122.87㎡ (37.17坪)	事務所	ご相談	即入居可

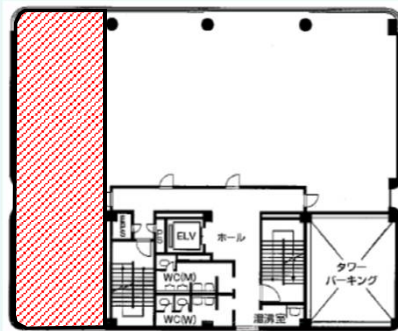
※ 3F 37坪と32坪へ分割可能

Floor Plan

3F



5F



Image



Campaign

Contact

株式会社第一ビルディング
関西支店

06-7659-0505