

# 金山大和ビル

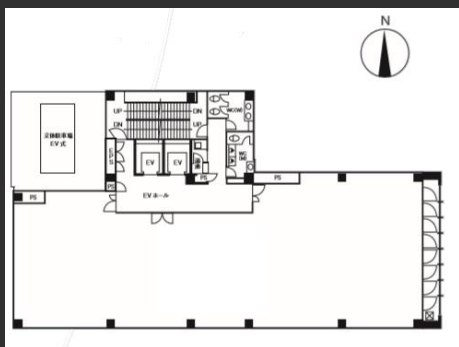
金山駅南口から徒歩3分の好立地に建つ築浅物件  
複数台の駐車場確保可

## Access



JR・名鉄線「金山駅」徒歩3分  
地下鉄名城線「金山駅」徒歩4分

## Floor Plan



基準階 90.43坪



エレベーターホール



機械式駐車場

## Overview

名称	金山大和ビル
所在地	愛知県名古屋市熱田区新尾頭一丁目608番
敷地面積	552.07㎡ (167.00坪)
延床面積	3,394.15㎡ (1,026.73坪)
構造	鉄骨造
規模	地上9階
設計	株式会社フジタ
施工	株式会社フジタ
竣工	2009年3月
所有者	株式会社金山大和

## Facilities

空調	個別空調
天井高	2,700mm
OA床	50mm
床荷重	300kg/㎡
駐車場	36台(機械式)
通信	光ケーブルMDFまで引込済
エレベーター	2基
セキュリティ	24時間入退館可
開館時間	平日：7時～20時 土・日・祝日：9時～18時
喫煙室	有

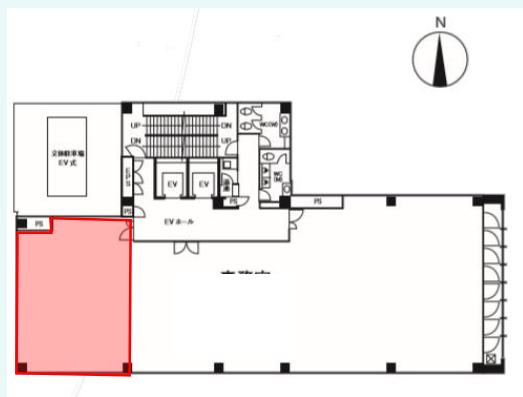
## Contact

株式会社第一ビルディング  
名古屋支店  
052-571-8271

### Floors Available

階数	契約面積 (坪)	用途	賃料 / 共益費	入居時期
5F	22.01 (坪)	事務所	ご相談	2024年11月28日

### Floor Plan



### Image



Campaign

### Contact

株式会社第一ビルディング  
名古屋支店  
052-571-8271