

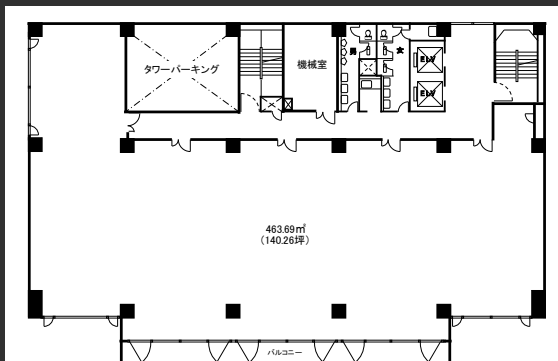
# 旭川第一生命ビルディング

## Access



JR線「旭川駅」より徒歩2分

## Floor Plan



基準階 140.27坪



エントランスホール

## Overview

名称	旭川第一生命ビルディング
所在地	北海道旭川市宮下通7丁目3897-12
敷地面積	822.31㎡ (248.75坪)
延床面積	6,174.15㎡ (1,867.68坪)
構造	鉄骨鉄筋コンクリート造
規模	地上10階
設計	株式会社都市設計研究所
施工	株式会社竹中工務店
竣工	1977年6月
所有者	第一生命保険株式会社

## Facilities

空調	セントラル空調
天井高	2,450mm
OA床	一部有
床荷重	300kg/㎡
駐車場	30台(タワーパーク)
通信	光ケーブルMDF迄引込済
エレベーター	2基
セキュリティ	機械警備
開館時間	平日・土曜 8時～18時
管理室	常駐：平日 8時～19時

## Contact

株式会社第一ビルディング  
札幌支店  
011-241-5221

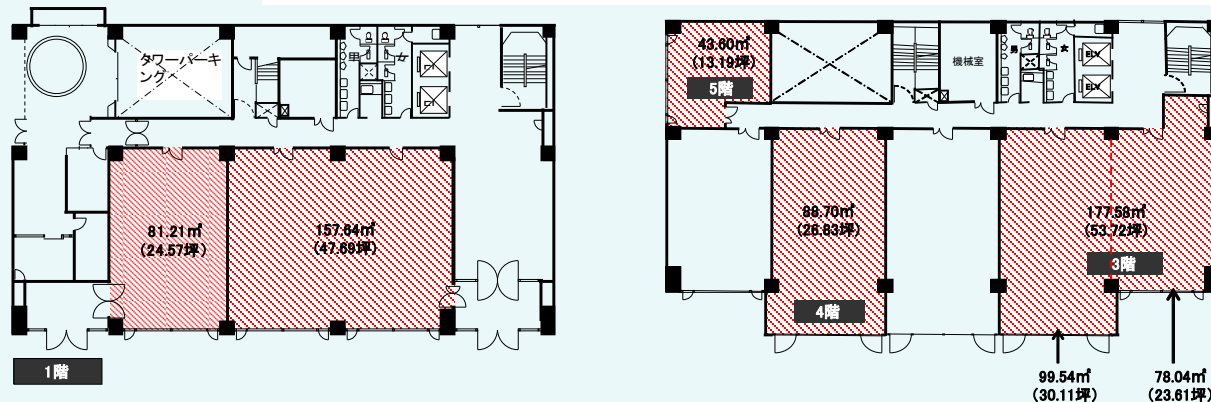
## Floors Available

階数	契約面積 (坪)	用途	賃料 / 共益費	入居時期
1F	81.21㎡ (24.57坪)	事務所	ご相談	即入居可
1F	157.64㎡ (47.69坪)	事務所	ご相談	即入居可
3F	177.58㎡ (53.72坪)	事務所	ご相談	即入居可
4F	88.70㎡ (26.83坪)	事務所	ご相談	即入居可
5F	43.60㎡ (13.19坪)	事務所	ご相談	即入居可

## Image



## Floor Plan



※現状を優先します。

【VR内覧用QRコード】

