

# 東桜第一ビル

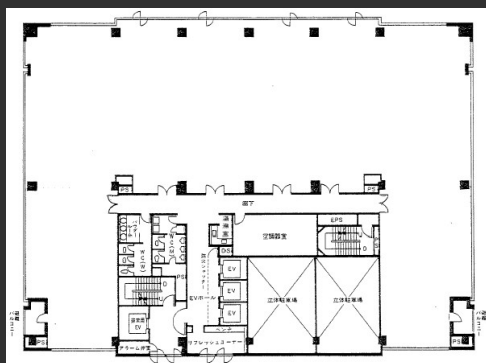
「久屋大通駅」から徒歩3分の桜通に面した  
重厚感溢れる物件

## Access



地下鉄名城・桜通線「久屋大通駅」 徒歩3分

## Floor Plan



基準階 281.37坪



エントランスホール



エレベーターホール

## Overview

名称	東桜第一ビル
所在地	愛知県名古屋市東区東桜一丁目308番地
敷地面積	2,268.48㎡ (686.21坪)
延床面積	16,218.45㎡ (4,906.08坪)
構造	鉄骨鉄筋コンクリート造、一部鉄骨造
規模	地下1階、地上11階、塔屋1階
設計	株式会社大林組
施工	株式会社大林組
竣工	1992年3月
所有者	第一生命保険株式会社他

## Facilities

空調	個別空調・セントラル空調併用
天井高	2,600mm
OA床	応需
床荷重	300kg/㎡(一部500kg/㎡)
駐車場	116台(平面：20台、機械式96台)
通信	光ケーブルMDFまで引込済
エレベーター	乗用3基、荷貨物用1基
セキュリティ	24時間入退館可
開館時間	平日：8時～18時30分 土・日・祝日：終日閉扉
管理室	24時間常駐(閉館日を除く)
喫煙所	有

## Contact

株式会社第一ビルディング  
名古屋支店

052-571-8271



## For Rent

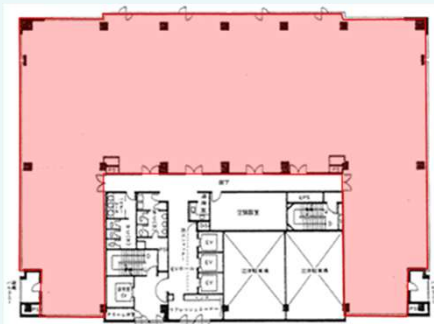
### Floors Available

階数	契約面積 (坪)	用途	賃料 / 共益費	入居時期
11F	281.37 (坪)	事務所	ご相談	2022年10月1日
9F	172.29 (坪)	事務所	ご相談	2022年10月1日
6F	281.37 (坪)	事務所	ご相談	2022年10月1日
5F	281.37 (坪)	事務所	ご相談	2022年10月1日

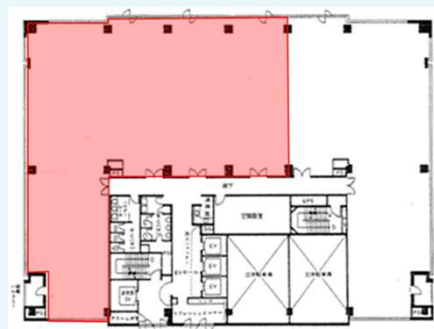
### Image



### Floor Plan



地上11階,地上6階,地上5階



地上9階



### Campaign

### Contact

株式会社第一ビルディング  
名古屋支店

052-571-8271