

桜通大津 第一生命ビルディング

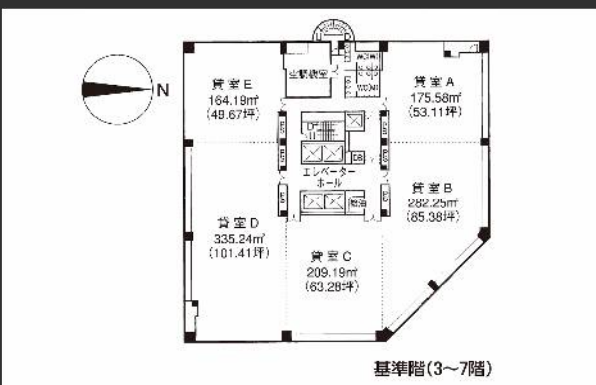
大津通沿いの角地、
久屋大通駅4番出口すぐの好立地

Access



地下鉄桜通線「久屋大通駅」徒歩1分

Floor Plan



基準階 352.85坪



エントランス



共用部

Overview

名称	桜通大津第一生命ビルディング
所在地	愛知県名古屋市中区錦三丁目403番地他
敷地面積	2,456.52㎡ (743.10坪)
延床面積	24,512.32㎡ (7,414.98坪)
構造	鉄骨鉄筋コンクリート造
規模	地下3階、地上12階、塔屋1階
設計	株式会社竹中工務店
施工	株式会社竹中工務店
竣工	1987年8月
所有者	第一生命保険株式会社他

Facilities

空調	各階別空調+窓側ウォールスルー空調機
天井高	2,550mm
OA床	100mm
床荷重	400kg/㎡
駐車場	89台(機械式)
通信	光ケーブルMDFまで引込済
エレベーター	乗用4基 荷物用1基
セキュリティ	24時間入退館可
開館時間	平日：8時～20時
管理室	常駐：24時間

Contact

株式会社第一ビルディング
名古屋支店

058-571-8271



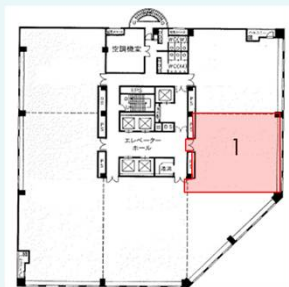
For Rent

Floors Available

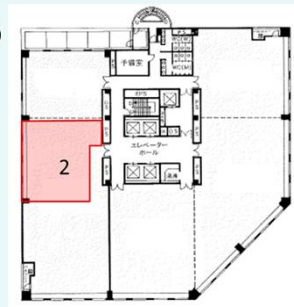
階数	契約面積（坪）	用途	賃料 / 共益費	入居時期
11F	166.53㎡（50.38坪）	事務所①	ご相談	即入居可
10F	132.45㎡（40.07坪）	事務所②	ご相談	即入居可
8F	71.34㎡（21.58坪）	事務所③	ご相談	即入居可

Floor Plan

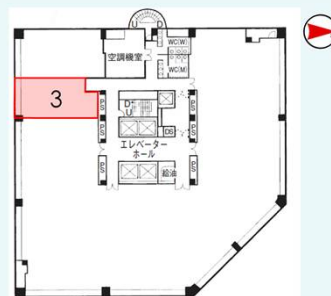
11F



10F



8F



Image



Contact

株式会社第一ビルディング
名古屋支店

052-571-8271