

# 滴水ビル

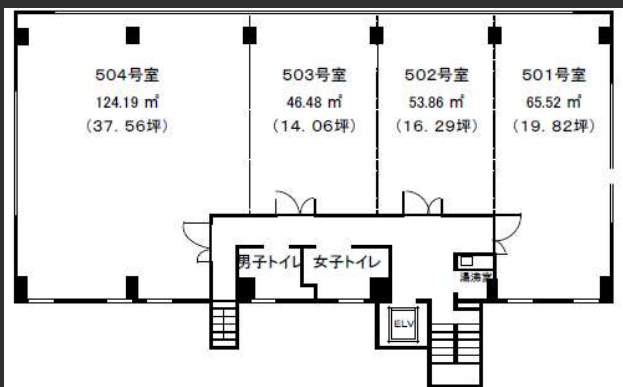
松本IC利用に便利な立地  
平面駐車場多数あり

## Access



松本電鉄上高地線「信濃荒井駅」徒歩5分

## Floor Plan



エレベーターホール



平面駐車場

## Overview

名称	滴水ビル
所在地	長野県松本市大字島立399番地1他
敷地面積	428.85㎡ (129.72坪)
延床面積	2,555.24㎡ (772.96坪)
構造	鉄骨鉄筋コンクリート造
規模	地上7階、塔屋1階
設計	株式会社大原建築設計事務所
施工	清水建設株式会社
竣工	1989年10月
所有者	清水正敬

## Facilities

空調	個別空調
天井高	2,500mm
床荷重	300kg/㎡
駐車場	165台 (平面駐車場)
通信	光ケーブルEPS室まで引込済
エレベーター	乗用1基
セキュリティ	24時間入退館可能
開館時間	8時～20時
管理室	常駐：平日7時～18時
※常駐時間は変更する場合があります。	

## Contact

株式会社第一ビルディング  
松本支店

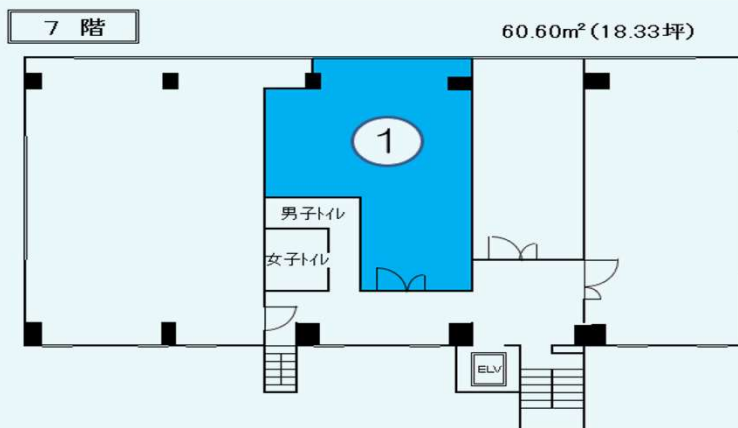
0263-32-0726

## For Rent

## Floors Available

階数	契約面積（坪）	用途	賃料 / 共益費	入居時期
7階	60.60㎡（18.33坪）	事務所	相談	2026年5月1日～

## Floor Plan



## Campaign

お気軽にお問合せください。

## Image

イメージ（他貸室）



## Contact

株式会社第一ビルディング  
松本支店

0263-32-0726