

# リファール

- ◆金沢駅兼六園口(東口)から徒歩5分
- ◆地下平面駐車場(268台)は広く駐車楽々
- ◆パスポートセンター、金沢市役所本町市民センター窓口あり、各種届出・証明手続き可能
- ◆24時間常駐管理で安心セキュリティ

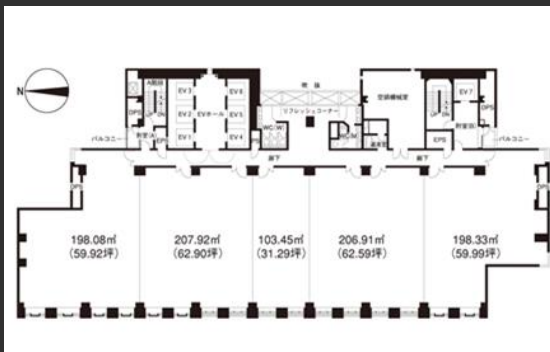
## Access



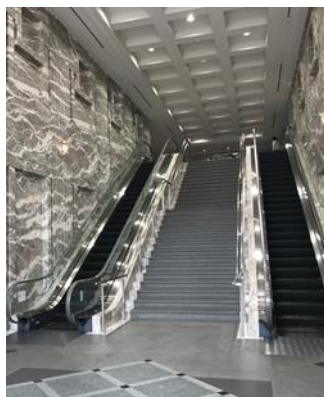
JR北陸本線「金沢駅」 徒歩5分

私鉄北陸鉄道浅野川線「北鉄金沢駅」 徒歩5分

## Floor Plan



基準階 276.69坪



エントランス



基準階 エレベーターホール

## Overview

|      |                         |
|------|-------------------------|
| 名称   | リファール                   |
| 所在地  | 石川県金沢市本町1-560           |
| 敷地面積 | 6,429.31㎡ (1,944.87坪)   |
| 延床面積 | 56,495.10㎡ (17,089.76坪) |
| 構造   | 鉄骨及び鉄骨鉄筋コンクリート造         |
| 規模   | 地下3階、地上18階、塔屋2階         |
| 施工   | 日建設計株式会社                |
| 竣工   | 清水建設株式会社                |
| 所有者  | 1996年10月                |
| 環境認証 | 第一生命保険株式会社              |

## Facilities

|        |  |
|--------|--|
| 空調     | セントラル空調  |
| 天井高    | 2,600mm  |
| 電気容量   |  |
| OA床    | 100mm  |
| 床荷重    | 500kg/㎡  |
| 駐車場    | 274台 (平面)                                      |
| エレベーター | 乗用6基、非常用1基                                     |
| 開館時間   | 正面：平日8時～19時、土曜8時～13時半<br>通用口：平日7時～22時、土曜7時～22時 |
| 管理室    | 24時間常駐   |
| LED照明  | 有  |
| 貸会議室   | 有  |

## Contact

株式会社第一ビルディング  
金沢支店 076-261-4424

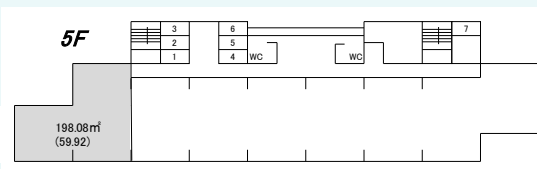
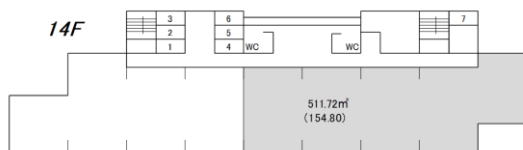
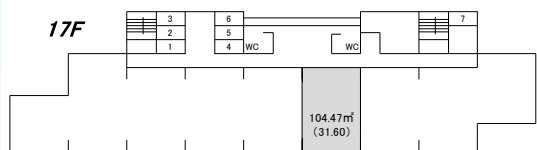
DAI-ICHI BUILDING

第一ライフ丸紅  
リアルエステートグループ

Floors Available

| 階数  | 契約面積（坪）          | 用途  | 賃料 / 共益費 | 入居時期     |
|-----|------------------|-----|----------|----------|
| 17F | 104.47㎡（31.60坪）  | 事務所 | ご相談      | 2026年10月 |
| 14F | 511.72㎡（154.80坪） | 事務所 | ご相談      | 2026年9月  |
| 5F  | 198.08㎡（59.92坪）  | 事務所 | ご相談      | 即入居可     |

Floor Plan



Image



Campaign



VR内覧サイト公開中！

物件紹介のQRコードです！是非ご覧ください！

Contact

株式会社第一ビルディング  
金沢支店 076-261-4424

DAI-ICHI BUILDING