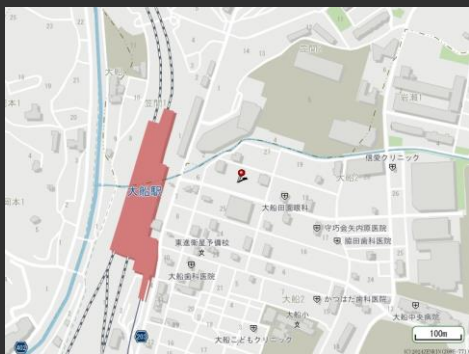


いちご大船ビル

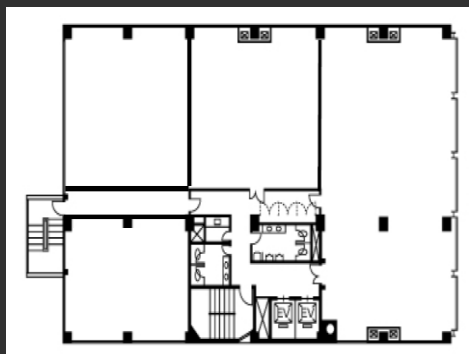
- ・大船エリアで
貴重なオフィスビル
- ・共用部リニューアル済

Access



JR東海道線・京浜東北線「大船駅」 徒歩3分
湘南モノレール線「大船駅」 徒歩3分

Floor Plan



基準階 106.05坪



ビル外観



エントランス



エレベーターホール

Overview

名称	いちご大船ビル
所在地	神奈川県鎌倉市大船一丁目26番29号
敷地面積	1,461.01㎡
延床面積	3,323.93㎡
構造	鉄筋コンクリート造
規模	地下1階、地上6階、塔屋2階
設計	株式会社入江三宅設計事務所
施工	株式会社鴻池組
竣工	1973年4月
所有者	三井住友信託銀行株式会社

Facilities

空調	個別空調
天井高	2,400mm 1階のみ：2,900mm
駐車場	B1階 自走式駐車場：13台 隣接 時間貸し駐車場あり
エレベーター	2基（6人乗）
セキュリティ	機械警備標準仕様
開館時間	全日 6時～22時
管理室	巡回型（365日24時間）
LED照明	全館リニューアル済
供給電力	再生可能エネルギー導入済

Contact

株式会社第一ビルディング
横浜支店

045-444-2580

Floors Available

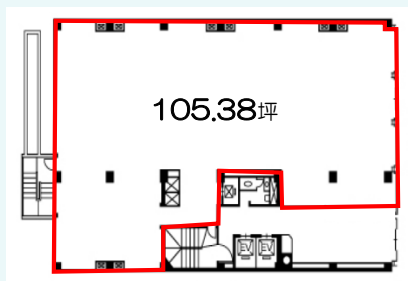
階数	契約面積（坪）	用途	賃料 / 共益費	入居時期
1F	348.36㎡（105.38坪）	事務所	ご相談	2024年11月1日
3F-①	73.72㎡（22.30坪）	事務所	ご相談	即日
3F-②	71.37㎡（21.58坪）	事務所	ご相談	2024年6月15日
4F	218.7㎡（66.15坪）	事務所	ご相談	即日

Image

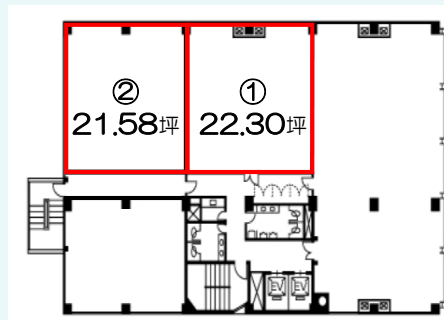


Floor Plan

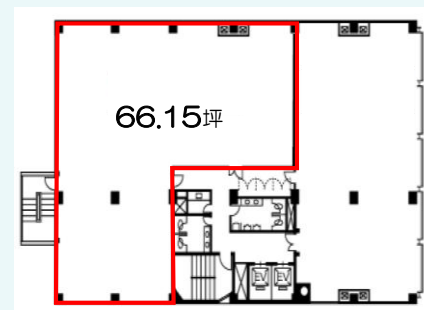
1F



3F



4F



※ VR動画公開中



Contact

株式会社第一ビルディング
横浜支店

045-444-2580