

厚木N I ビル

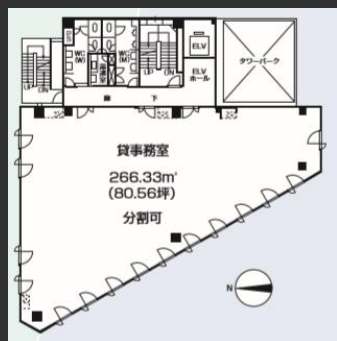
- ・厚木市役所に至近
- ・再生可能エネルギー由来電力を導入済

Access



小田急線「本厚木駅」 徒歩7分

Floor Plan



基準階 80.56坪



エレベーターホール

フロア

Overview

名称	厚木N I ビル
住居表示	神奈川県厚木市中町3-15-4
敷地面積	513.07㎡ (155.20坪)
延床面積	2,393.61㎡ (724.04坪)
構造	鉄骨造
規模	地上6階、塔屋1階
設計	日本建設株式会社
施工	日本建設株式会社
竣工	昭和59年9月
所有者	第一生命保険株式会社・石井貴久

Facilities

空調	個別空調
天井高	2,450mm
OA床	50mm
床荷重	300kg/㎡
駐車場	22台
エレベーター	1基 (火災・地震・停電管制)
セキュリティ	機械警備 (24時間入退館可)
開館時間	平日7時~18時 土曜7時~15時、日・祝閉館
管理室	巡回管理

Contact

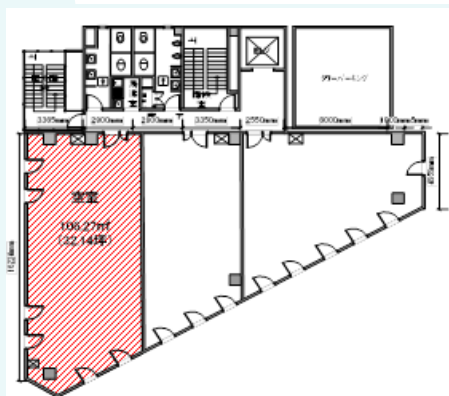
株式会社第一ビルディング
厚木支店

046-297-4200

Floors Available

階数	契約面積（坪）	用途	賃料 / 共益費	入居時期
6F	106.27㎡（32.15坪）	事務所	ご相談	即日(商談中)
4F	106.27㎡（32.15坪）	事務所	ご相談	即日(商談中)
3F	106.27㎡（32.15坪）	事務所	ご相談	即日(商談中)

Floor Plan



Image



Contact

株式会社第一ビルディング
厚木支店
046-297-4200