

平塚宮の前ビル

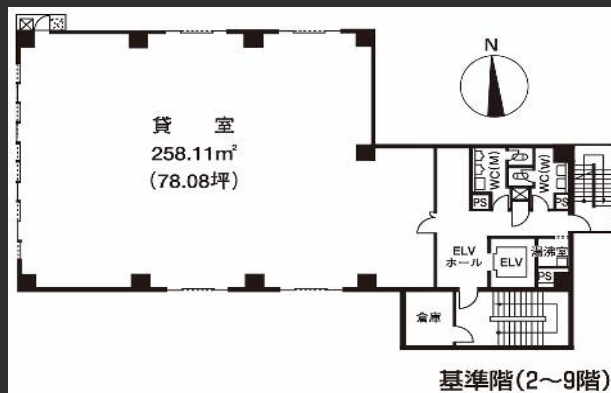
JR平塚駅徒歩3分の好立地。
オフィスビル・商業施設が集まる便利なエリア。
明るく落ち着いたビル環境。

Access



JR東海道本線「平塚駅」徒歩3分

Floor Plan



基準階 78.08坪



外観

貸室

Overview

名称	平塚宮の前ビル
所在地	神奈川県平塚市宮の前1番地10他
敷地面積	556.79㎡ (168.43坪)
延床面積	3,104.05㎡ (938.98坪)
構造	鉄骨鉄筋コンクリート造
規模	地上9階、塔屋1階
設計	株式会社竹中工務店
施工	株式会社竹中工務店
竣工	1984年11月
所有者	第一生命保険株式会社 明治安田生命保険相互会社

Facilities

空調	個別空調
天井高	2,500mm (1階のみ2,700mm)
OA床	50mm (一部、Pタイル・タイルカーペット)
床荷重	300kg/㎡
駐車場	32台(機械式)
通信	光ケーブル導入済
エレベーター	1基
セキュリティ	機械警備標準仕様
開館時間	平日8~18時、土曜8~17時
管理室	常駐：平日8~18時、土曜8~17時
供給電力	再生可能エネルギー導入済み

Contact

株式会社第一ビルディング
横浜支店
045-444-2580

For Rent

Floors Available

階数	契約面積（坪）	用途	賃料 / 共益費	入居時期
5F	110.67㎡（33.48坪）	事務所	都度相談	即日
7F	117.73㎡（35.61坪）	事務所	都度相談	2024年8月1日予定

Image

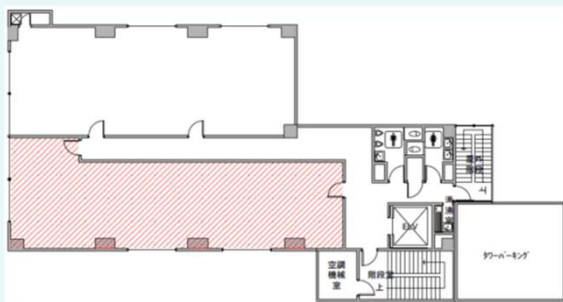
5F



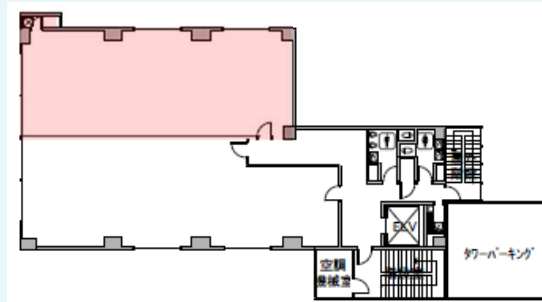
5F



Floor Plan



5F



7F

VR動画公開中！



Contact

株式会社第一ビルディング
横浜支店

045-444-2580