

鶴見第一生命ビルディング

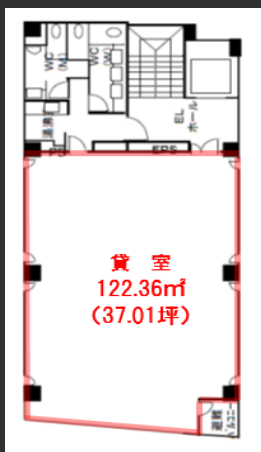
JR鶴見駅徒歩5分の好立地
個別空調方式
再生可能エネルギー導入ビル

Access



JR・京浜東北線「鶴見駅」 徒歩4分
京浜急行本線「京急鶴見駅」 徒歩8分

Floor Plan



基準階 37.01坪



エレベーターホール



エントランス

Overview

| | |
|------|---------------------|
| 名称 | 鶴見第一生命ビルディング |
| 所在地 | 神奈川県横浜市鶴見区豊岡町226番9他 |
| 敷地面積 | 226.17㎡ (68.42坪) |
| 延床面積 | 900.68㎡ (272.45坪) |
| 構造 | 鉄筋コンクリート造 |
| 規模 | 地上5階、塔屋1階 |
| 設計 | 株式会社NB建設 |
| 施工 | 株式会社NB建設 |
| 竣工 | 1996年2月 |
| 所有者 | 第一生命保険株式会社 |

Facilities

| | |
|--------|----------------------|
| 空調 | 個別空調 |
| 天井高 | 基準階2,600mm、1階2,700mm |
| OA床 | 無（タイルカーペット） |
| 床荷重 | 300kg/㎡ |
| 駐車場 | 無 |
| 通信 | 無 |
| エレベーター | 1基 |
| セキュリティ | 機械警備（24時間入退館可） |
| 開館時間 | 平日・土曜・祝日 8時～19時 |
| 管理室 | 巡回 |
| 供給電力 | 再生可能エネルギー導入済み |

Contact

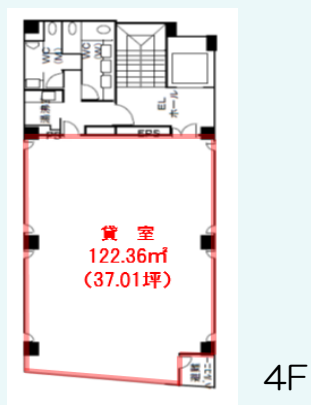
株式会社第一ビルディング
横浜支店

045-444-2580

Floors Available

| 階数 | 契約面積 (坪) | 用途 | 賃料 / 共益費 | 入居時期 |
|----|------------------|-----|----------|------|
| 4F | 122.36㎡ (37.01坪) | 事務室 | ご相談 | 即入居可 |
| | | | | |
| | | | | |
| | | | | |

Floor Plan



Image

※参考 基準階貸室



VR内覧公開中！

Contact

株式会社第一ビルディング
横浜支店
045-444-2580