

# TPR新横浜ビル

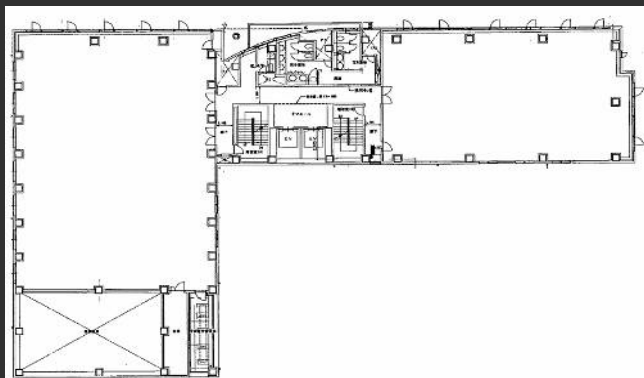
JR新横浜駅徒歩5分の好立地  
オフィス街の中心部  
2018年共用部リニューアル済み

## Access

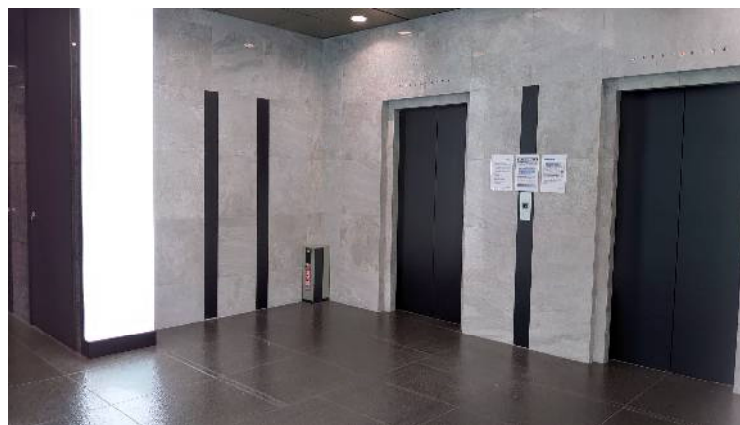


JR横浜線・東海道新幹線「新横浜駅」徒歩5分  
横浜市営地下鉄ブルーライン「新横浜駅」徒歩2分

## Floor Plan



基準階 215.42坪



1階エレベーターホール

## Overview

名称	TPR新横浜ビル
所在地	神奈川県横浜市港北区新横浜2-13-13
敷地面積	1,233.82㎡ (373.23坪)
延床面積	8,418.93㎡ (2,546.73坪)
構造	鉄骨造 一部鉄筋鉄骨コンクリート造
規模	地下1階、地上8階、塔屋1階
設計	株式会社銭高組
施工	株式会社銭高組
竣工	1993年9月

## Facilities

空調	個別空調
天井高	2,570mm
OA床	40mm
床荷重	300kg/㎡
駐車場	60台
通信	光ケーブルMDFまで引込済
エレベーター	2基
セキュリティ	24時間入退館可
開館時間	平日8時～20時 土曜8時30分～18時
管理室	平日8時～20時 土曜8時30分～18時
リフレッシュコーナー	有
喫煙室	有

## Contact

株式会社第一ビルディング  
横浜支店

045-444-2580

## For Rent

### Floors Available

階数	契約面積（坪）	用途	賃料 / 共益費	入居時期
2階	48.21坪	事務室	ご相談	2024/7/1

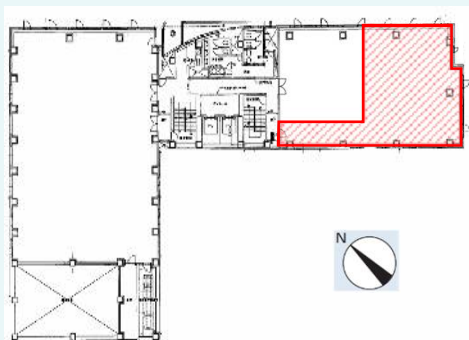
### Image



貸室内(照明LED化完了済み)

### Floor Plan

■2階



共用部（リニューアル済み）

### Contact

株式会社第一ビルディング  
横浜支店

045-444-2580