

# ウエインズ&イッセイ横浜ビル

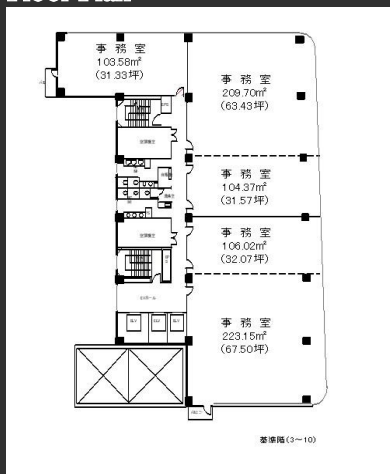
横浜市営地下鉄高島町駅徒歩1分の好立地。  
高速道路へのアクセスが便利。

## Access



横浜市営地下鉄ブルーライン「高島町駅」 徒歩1分  
京急「戸部駅」 徒歩5分  
JR・東急・相鉄「横浜駅」 徒歩11分

## Floor Plan



基準階 225.90坪



エレベーターホール



フロア

## Overview

名称	ウエインズ&イッセイ横浜ビル
所在地	神奈川県横浜市西区花咲町7丁目149他
敷地面積	1,488.19㎡ (450.17坪)
延床面積	11,446.95㎡ (3,462.70坪)
構造	鉄骨鉄筋コンクリート造
規模	地下1階、地上10階、塔屋1階
設計	久米建築設計事務所
施工	東海興業株式会社
竣工	1992年6月

## Facilities

空調	セントラル空調
天井高	2,600mm (OA床なし)
OA床	50mm (一部タイルカーペット)
床荷重	300kg/㎡ (基準階)
駐車場	58台 (うち4台大型)
通信	光ケーブル地階MDF内まで配線導入
エレベーター	3基：乗用2基、人荷兼用 (非常用) 1基
セキュリティ	夜間通用口セキュリティカード
開館時間	平日8時～20時、土曜9時～17時
管理室	常駐：平日7時30分～20時、土曜9時～17時
LED照明	有 (共用部・専有部)
貸会議室	無

## Contact

株式会社第一ビルディング  
横浜支店

045-444-2580

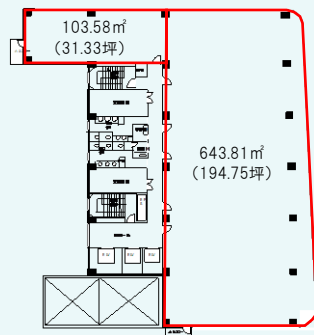
For Rent

### Floors Available

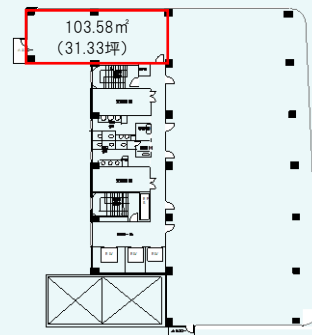
階数	契約面積（坪）	用途	賃料 / 共益費	入居時期
8F	643.81㎡（194.75坪）	事務室	ご相談	2026年7月1日
4・9F	103.58㎡（31.33坪）	事務室	ご相談	2026年7月1日
8F	103.58㎡（31.33坪）	事務室	ご相談	2026年6月13日
※当社指定の保証会社利用による敷金減額相談可				

### Floor Plan

8階



4階・9階



※2021年全館共用部リニューアル実施済

### Image



貸室内イメージ



基準階エレベーターホール

### Contact

株式会社第一ビルディング  
横浜支店

045-444-2580